

平成25年度

事業報告書

社会福祉法人 長寿の里

【平成25年度 事業総括】

《鎌ヶ谷翔裕園総括》

【特別養護老人ホーム 従来型】

《実績》

(前年度比)

・平成25年度	平均介護度	4.2	±0
・平成25年度	延入所者数	21,323	549名down
・平成25年度	平均入所率	91.2%	2.4%down
・平成25年度	延入院者等	2037	+549人
・平成26年度	平均入所率予測	98.0%	±0

平成26年度目標入所率 100%

- ・目標稼働率98%は達成出来ませんでした。逝去、食思不良・持病悪化・肺炎・骨折等による入院期間が長期化する傾向があったことと、退居から新規入居までのタイムラグの発生が要因となっています。入居待機者書類の整備を行い、タイムラグの減少に努めると共に、多職種協働で定期的に検討する機会を持ち、入院者・事故ゼロ推進に取り組みます。
- ・介護職の気付きと、尿量測定器を用いた科学的根拠に基づき、入居者が自身のペースで安心して排泄が出来るようなお手伝いを多職種で連携し、スキーム作りに取り組みました。
- ・小口のお小遣い管理を積極的に導入することで、より日々の生活の充実を目指して、個々及び少数人数での嗜好や意向に合わせた外出等の支援を実施しました。
- ・入居者が安心して生活して頂けるように職員の人員配置を見直し、サービスの向上と個別ケアの実践を行いました。
- ・今年度導入・実践したものをより追求し、具体的な形を築いていきます。

【特別養護老人ホーム ユニット型】

《実績》

(前年度比)

・平成25年度	平均介護度	3.8	+0.3
・平成25年度	延入所者数	13,748	453名down
・平成25年度	平均入所率	94.2%	2.7%down
・平成25年度	延入院者等	852	+453人
・平成26年度	平均入所率予測	98.0%	±0

平成26年度目標入所率 100%

- ・目標稼働率98%は達成出来ませんでした。現病悪化による長期入院及び逝去が大きな要因となっています。多職種協働で定期的に検討する機会を持ち、入院者・事故ゼロ推進に取り組みます。
- ・全ユニットにユニットリーダー研修修了者を配置したことで、より個々の入居者に目を向け、意向や好みに沿った外出やレクを実現出来ました。
- ・1人ひとりの生活リズムシートを導入することで、より充実した生活の支援をする枠組みを作り上げました。
- ・介護職の気付きと、尿量測定器を用いた科学的根拠に基づき、入居者が自身のペースで安心して排泄が出来るようなお手伝いを多職種で連携し実践しました。
- ・今年度導入・実践したものをより追求し、具体的な形を築いていきます。

【ショートステイサービス】

《実績》

(前年度比)

・平成25年度	平均介護度	2.8	-0.3
・平成25年度	延利用者数	8959	799名down
・平成25年度	平均稼働率	94.5%	8.3%down
・平成25年度	1日平均	24.6	2.1名down
・平成26年度	平均稼働率予測	100.0%	±0

平成26年度目標稼働率 100%以上

- ・目標稼働率100%に対して、94.5%と目標には届きませんでした。夏には疥癬、冬にはノロウイルスや設備不良により、全26床を十分に使用して頂けなかった事が要因の一つと言えます。新規利用登録が多かったですが、延利用者数及び一人当たりの利用日数が減少している通り、一人あたりの利用日数が減ってきた事も影響が大きく、今後の課題となりました。各課と連携し、感染症予防に努めると共に、実人数の増加を目標にし、急なキャンセル等にも臨機応変に対応していける様にいたします。
- ・物品事故が多く発生していた昨年度に対し、今年度は担当職員を定め、入退所時に同一職員によるチェックを行いました。更に各課においても物品の管理方法を見直し、大きな物品事故なくサービスの提供を行うことができました。

【 デイサービスセンター 】

《実 績》		(前年度比)	
・平成25年度	平均介護度	2.0	-0.3
・平成25年度	延利用者数	9,894	93up
・平成25年度	平均稼働率	91.50%	0.6up
・平成25年度	1日平均	32.0	0.2up
・平成26年度	平均稼働率予測	95.0%	

平成26年度目標稼働率 97%

- ・ 夏季、冬季の欠席や休止者が相次いだことが年間稼働率に大きく影響したこと、年間を通して新規利用者の安定確保が出来なかったことが主な原因となり、目標未達成となりました。しかしながら、着実に登録者は増えており、既存の登録者でほぼ曜日が埋まっている状況であります。活動に関しては、大規模での特性を活かしつつ、選択活動では少グループを形成しながらよりご利用者のニーズに即した内容のものが展開出来ております。
- ・ 稼働に関しては、維持・継続することが目標です。既存のご利用者がいかに長く元気に通って頂けるか、介護・医療面からのアプローチ、ご家族やケアマネとの連携を強化し、欠席率の減少を図ります。また空きが出来次第、迅速に対応しフォローすることで安定稼働を実現します。また、個々のご要望にお応えできるような体制を整えます。

【 つかだケアセンター爽やかな風 】

《実 績》		(前年度比)	
・平成25年度	平均介護度	1.9	-0.1
・平成25年度	延利用者数	2,193	1995up
・平成25年度	平均稼働率	77.00%	63.7up
・平成25年度	1日平均	9.2	7.2up
・平成26年度	平均稼働率予測	85.0%	

平成26年度目標稼働率 85%

- ・ 4月からは平均3名からのスタートであったが、3月には平均10名となり少しづつではあったが、着実に稼働を向上させることが出来ました。しかしながら通年でみると冬季の稼働率の低迷が顕著であり、一人の入院やキャンセルが大きく稼働率に影響しました。また、雇用に関しては離職や異動などで安定性に欠け、入れ替わりなどでスタッフの安定雇用が課題でした。
- ・ 昨年度の反省を活かし欠席率の減少と新規獲得のアプローチを実施し、空きが出来次第すぐにフォローできる仕組みと可能な限りキャンセルを出さないよう身体的・精神的な観察と適切な対応を実施します。また今年度は、安定稼働は基より安定雇用を目指します。爽やかな風自体が魅力ある職場となり、ご利用者の生きがいとスタッフの働きがいがいコールとなるように、個々の要望や思いが実現できる事業所としての基礎を作ります。

【 居宅介護センター 】

《実 績》		
・平成25年度	平均介護度	2.4
・平成25年度	ケアプラン数	566
・平成25年度	介護予防ケアプラン数	72

平成26年度目標利用率 95%以上

- ・ 11月にケアマネージャーが1人退職した為、ケアプラン数が減少しています。 独居、老老介護、経済弱者など利用者の抱える問題を的確に捉え、地域、医療と連携を図りながらニーズに合わせたケアプランの作成に取り組みます。

【 つかだケアセンター爽やかな風居宅 】

《実 績》		
・平成25年度	平均介護度	2.0
・平成25年度	ケアプラン数	220
・平成25年度	介護予防ケアプラン数	32

- ・ 地域の他居宅事業所との連携強化により、ケアプラン作成依頼を受ける機会が多く比較的早い段階で作成数を増やすことが出来ました。しかしながら、現在、担当ケアマネージャーが療養中のため事業所休止状態となっています。

【 北部在宅介護支援センター 】

- ・ 配食サービスを中心として安否確認等、今、在宅介護支援センターが出来る事を年間を通じて行いました。

《行徳ケアハウス翔裕園総括》

【行徳ケアハウス翔裕園】

【実績】

		(前年比)	
・平成25年度	平均介護度	2.5	0.1up
・平成25年度	入所率	96.8%	▲1.6%
・平成25年度	延べ空室日数	590	▲348
・平成26年度	入所率予測	98.0%	△1.2%

【相談課】

- ・入居率については、前年比1.6%低下の96.8%という結果になりました。入居率低下の原因として、6月～7月にかけて長期の入院者が2名いらした事や夏より退去された方が前年に比べて増加（昨年度=7名・本年度=14名）し、申し込み待機者様のスムーズな入居ができなかった事が要因であると考えます。来年度は、申し込み待機者様方に定期的に連絡をとり様子などのお伺いをして常に状況把握をし、退入居時の空室日減に繋げてまいります。

【介護課】

- ・書道、茶道、音読、音楽クラブ等ボランティア様のご協力支えがあり入居者様の活気、生き甲斐に繋がったと思われまふ。また複合施設としての保育園児による定期の来園や中学校の文化祭、合唱コンクールの招待には職員までもが感動を覚えました。
- ・屋上庭園を活用してのビアガーデン、芋煮会等新しい試みも導入し楽しい思い出を作る事が出来ました
- ・今後は恩返しの意味も込め施設から地域へ向けてアクションを起こすべき時代と考え自治会活動等にも積極的に参加していき、より一層の施設繁栄に努めます。

【医務課】

- ・利用者様の健康管理、早期発見に努めてまいりましたが、入院者が多く出てしまいました。
- ・一年間、施設内入居者様での感染症インフルエンザ、ノロウイルス等の発生が無く過ごせました。今後も感染症の予防の基本、うがい、手洗いを徹底して行きます。

【栄養課】

- ・事業計画で目標にしたイベント食の充実化や必要な部分での献立の見直しに対して、一年間積極的に取り組みました。ただ、一年間で不十分な部分もあったので、献立の見直しは次年度の重点目標として、もう一年間積極的に取り組みます。
- ・栄養サポートに関しては、身体状況に合わせて食事形態の見直しに取り組みました。利用者の栄養相談にもものり、必要に応じて特別対応をしました。

以上、各事業、各部署の総括とします。

【行徳デイサービス翔裕園】

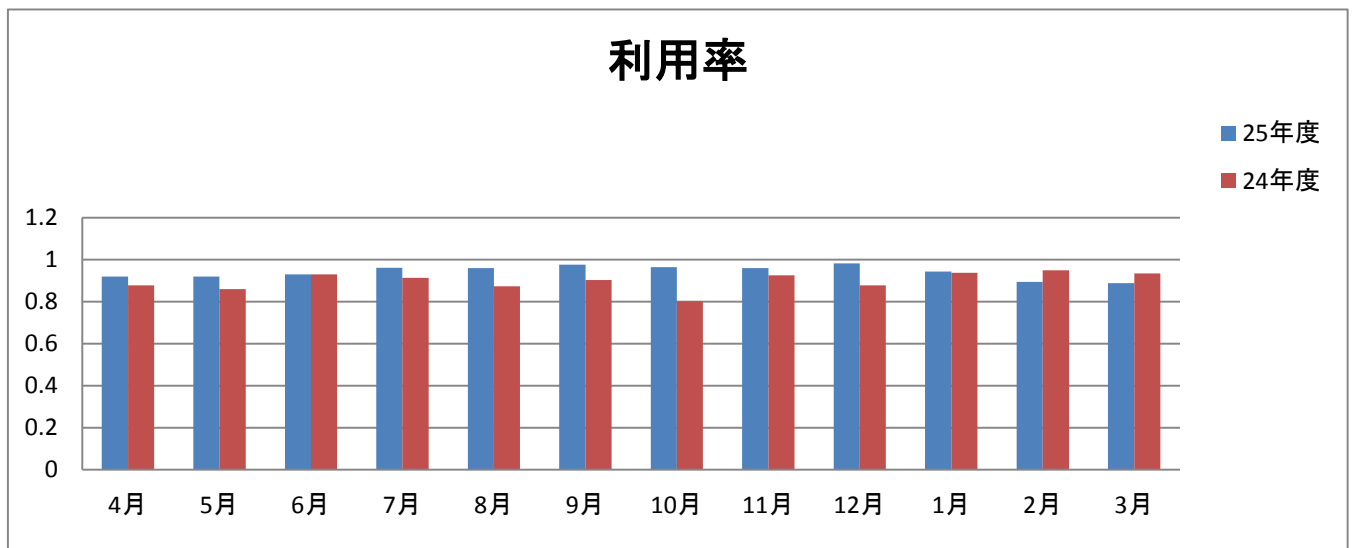
平成25年度実績

平均介護度 2.4
 日平均利用数 32.7
 平均稼働率 90%

前年比

± 0
 + 2.6
 + 4.2%

25年度	4月	5月	6月	7月	8月	9月	10月	11月	12月	1月	2月	3月	平均
月別延べ利用者数	837	869	810	909	907	854	911	874	825	793	752	808	845.8
一日平均数	32.2	32.2	32.4	33.7	33.6	34.2	33.7	33.6	34.4	33	31.3	31.1	32.9
利用率 (%)	92.0%	92.0%	93.0%	96.2%	96.0%	97.6%	96.4%	96.0%	98.2%	94.4%	89.5%	88.8%	94.2%
24年度	4月	5月	6月	7月	8月	9月	10月	11月	12月	1月	2月	3月	平均
月別延べ利用者数	768	813	844	832	825	790	758	842	768	787	797	851	806.2
一日平均数	30.7	30.1	32.5	32	30.6	31.6	31.6	32.4	30.7	32.8	33.2	32.7	31.7
利用率 (%)	87.8%	86.0%	93.0%	91.4%	87.3%	90.3%	80.2%	92.5%	87.8%	93.7%	94.9%	93.5%	90.0%



・稼働率につきましては、前年比+4.2% 増となりました。

・4.5.6月までの前年度平均88.9%を92.3%と3.4%増と着実に稼働率を伸ばし、7.8.9月も前年度平均90%から96.6%と6.2%増となりました。上半期前期の稼働率が上がった要因としては、行事等での追加利用があった事や新規の契約が多くあった事、週の半分がお休みなく定員数来園して下さっている事が挙げられます。後期は稼働率の下半期につきましては上記図表から見てとれる通り10.11.12月は安定して稼働率を維持しておりましたが、1.2.3月は週に3、4回利用されていた方が相次いで入居等での解約に至り、新規の契約が減少しました。稼働率未達成の原因として行徳地域にデイサービスが増えたのに対し解約者のフォローが不十分だった事、週でのご利用率のばらつきがみられた点が原因であったと考えられます。26年度は利用者主導型活動を実現し、利用者が地域貢献や地域還元、地域交流ができる活動を職員がサポートし地域活性化計画を推進します。また、サービスの質の向上や、介護保険外サービスの提供の実現化を重点目標とし、稼働率95%を目指します。

【実績】

・平成 25年度 平均介護度	3.6
・平成 25年度 入所率	95.9%
・平成 25年度 延べ空室日数	1500
・平成 25年度 入院による延空室日数	755
・平成 26年度 入所率予測	98.0%

【相談課】

- ・ ケアプランはシンプルである点にも注意しつつ、コンプライアンスを意識し、全入居者様について期間を守り作成（更新）しました。また、介護スタッフが自らプラン作りを行う事を目標にしていたが、今年度は達成できなかったため、来年度から開催される『ユニットケア推進委員会』において、目標達成に向け検討していきます。来年度についても、引き続きご家族との交流を深めていきます。サービス担当者会議等を実施し、チームケアをより進めていきます。
- ・ 『当たり前前の生活から、心地よい生活へ』を基本に、入居者様ごとの入居前の生活環境、習慣が継続できるように各課と連携して環境を整えました。また、ご家族との連絡を密にとり、より良い関係を保てるように努めました。サービスマナーの向上として、入居者様と『なじみの関係』を築いていく中で、ともすれば、なれなれしく非礼な態度になりがちなため、『専門職』として襟を正して対応できるように勉強会等を開催し、周知徹底に努めました。
- ・ 入居者様の通院対応やご家族より福祉用具の選定、居室レイアウトに対する要望、身体機能に対する要望依頼の際に、ご家族の対応を随時行いました。身体機能及び日常生活動作能力の維持を目的とした、生活リハビリ主体の機能訓練を定着できるように努め、7割達成しました。来年度は全ユニット達成を目指します。日常生活内では福祉用具の必要性がみられる入居者様に対し、身体機能の確認を行い、禁忌事項や 日常での対応方法の連絡を行い、福祉用具の選定提供も行いました。体重増加の為、運動の必要がある入居者様に対し、歩行車・歩行器の提供を行い、体重減少できるように努めました。転倒転落の入居者様の状態確認を行い、今後の対応を含め各課とカンファレンスを行い転倒転落予防に努めました。

【介護課】

- ・ 介護全般に関しては職員によって差がみられたため、来年度は介護の水準を合わせられる様に努めます。ユニットケアについては、入居者様の希望に添える様な介護を心掛けて行ってまいりましたが、まだ十分な状態とは言いえないため、職員全員でユニットケアについて一丸となり取り組んでいくことが来期の課題と考えています。行事やレクリエーションに関しては、季節に合った行事を毎月開催する事が出来ていたため、今後も継続して行っていきます。来年度は職員のさらなる定着率向上の為、教育方針や職場環境を見直し、定着率の向上に繋がります。

【栄養課】

- ・ 今年度は嚥下・咀嚼機能の低下した入居者様に対し、必要栄養量を無理なく摂取できるよう厨房委託業者と協力し調理の検討・工夫を行ってきました。改良を重ね物性が安定したものを提供できるようになって来ましたが、誤嚥性肺炎での入院者様や経口からの食事摂取が困難と判断され胃瘻増設となった入居者様もおられた為、嚥下調整食のさらなる充実を図る必要があります。また各課の理解と協力を得ながら入居者様に適切な食事形態での提供が出来るよう今後も働きかけていくことが課題です。また、胃瘻から経口摂取への取り組みとしてのガイドライン作りも方法を模索しながらの状態ではありますが、「安全にかつ食べることを諦めずに」ケアを進めていくことが出来るよう今後も挑戦していきたいと考えます。
- ・ ユニットケアの特徴を生かした家庭的な食事イベントについては介護課と協力しながら行えたと思いますが、回数としては少なくユニットにより実施回数に差が出てしまった点が反省点と考えます。実際に調理に携わることが難しいユニットでも楽しめるレクリエーションを考えていくことが今後の課題だと感じます。

【医務課】

- ・ 入居者様の健康状態を把握し、感染症等の早期発見に努めた結果、平成25年度は感染症の発生を防ぐことが出来ました。定期健康診断においては、各課と連携して円滑に診断が出来るように努力しました。また、入居者様の食事、排せつを円滑に提供できるように、個別の支援方法を工夫し、介護課と連携しながら対応しました。

以上、各事業、各部署の総括とします。

平成25年度

事業報告書

鎌ヶ谷翔裕園

平成25年度 鎌ヶ谷翔裕園 従来型 事業報告

平成26年3月31日現在

1. 入所者数 (定員64名)

(単位：名)

	鎌ヶ谷市	市川市	船橋市	白井市	柏市	茂原市	市原市	合計
男性	12	1	1	0	0	0	0	14
女性	46	0	1	3	0	0	0	50
合計	58	1	2	3	0	0	0	64
前年合計	51	4	2	4	1	1	0	63

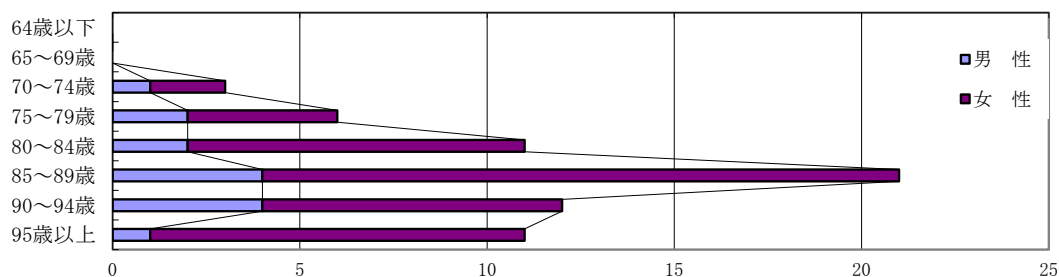
2. 年齢別登録者数

(単位：名)

	男 性	女 性	合計
64歳以下	0	0	0
65～69歳	0	0	0
70～74歳	1	2	3
75～79歳	2	4	6
80～84歳	2	9	11
85～89歳	4	17	21
90～94歳	4	8	12
95歳以上	1	10	11
合計	14	50	64
前年合計	14	49	63

(単位：歳)

平均年齢	85.9	87.6	87.3
最低年齢	72	71	
最高年齢	95	105	
前年平均年齢	83.2	86.9	86.1



3. 年間登録者・廃止者数

(登録者)

(単位：名)

	4月	5月	6月	7月	8月	9月	10月	11月	12月	1月	2月	3月	合計	前年合計
男性	0	0	0	0	0	0	0	1	1	1	0	0	3	3
女性	1	4	0	1	3	2	2	2	2	0	3	2	22	16
合計	1	4	0	1	3	2	2	3	3	1	3	2	25	19

(廃止者)

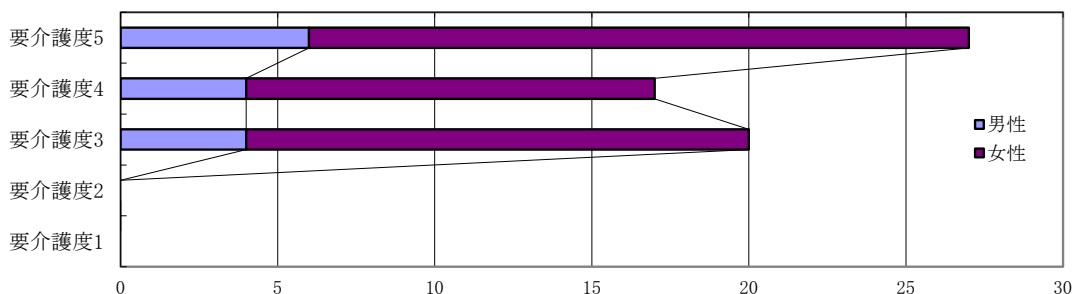
(単位：名)

	4月	5月	6月	7月	8月	9月	10月	11月	12月	1月	2月	3月	合計	前年合計
男性	0	0	0	0	0	0	0	2	0	0	1	0	3	4
女性	1	3	0	2	3	2	1	3	2	0	2	2	21	14
合計	1	3	0	2	3	2	1	5	2	0	3	2	24	18

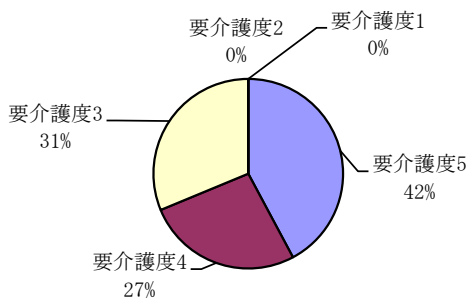
4. 介護度分布

(単位：名)

	男性	女性	合計
要介護度5	6	21	27
要介護度4	4	13	17
要介護度3	4	16	20
要介護度2	0	0	0
要介護度1	0	0	0
合計	14	50	64
平均介護度	4.3	4.2	4.2
前年合計	14	49	63
前年平均介護度	4.4	4.2	4.2



介護度分布 (登録者)

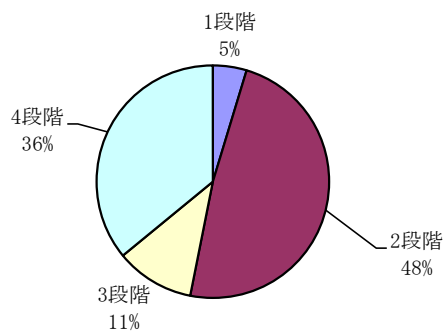


5. 段階分布

(単位：名)

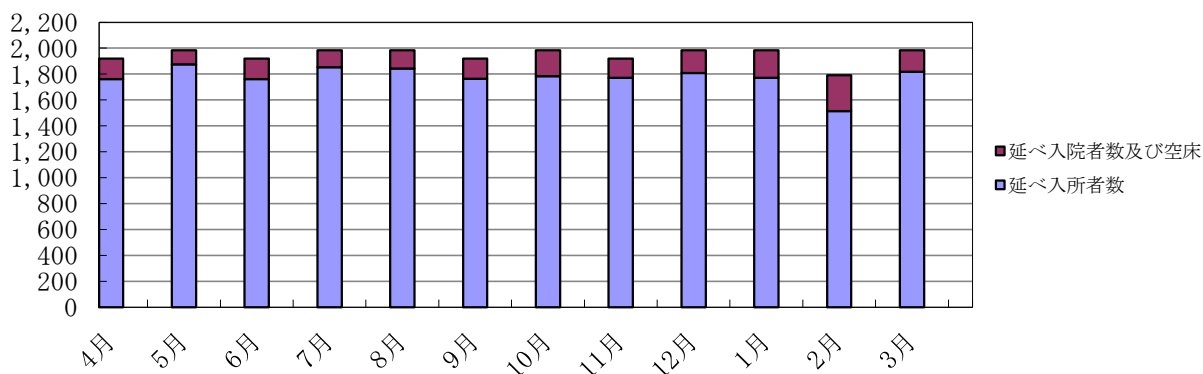
	男性	女性	合計	前年合計
1段階	0	3	3	5
2段階	6	25	31	29
3段階	0	7	7	6
4段階	8	15	23	23
合計	14	50	64	63

段階別分布



6. 月別利用者・入院者推移

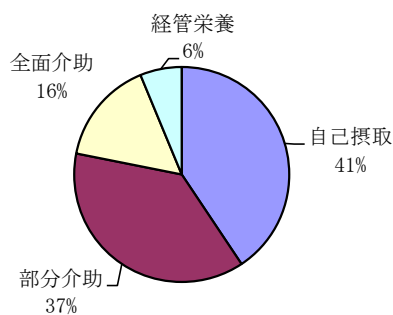
	4月	5月	6月	7月	8月	9月	10月	11月	12月	1月	2月	3月	合計	前年合計
延べ定員数	1,920	1,984	1,920	1,984	1,984	1,920	1,984	1,920	1,984	1,984	1,792	1,984	23,360	23,360
延べ入所者数	1,761	1,876	1,762	1,852	1,842	1,764	1,783	1,771	1,809	1,771	1,514	1,818	21,323	21,872
延べ入院者数及び空床	159	108	158	132	142	156	201	149	175	213	278	166	2,037	1,488
稼働ベット率	91.7	95	92	93.3	92.8	91.9	89.9	92.2	91.2	89.3	84.5	91.6	91.2	93.6



7. 日常動作レベル

(1) 食事

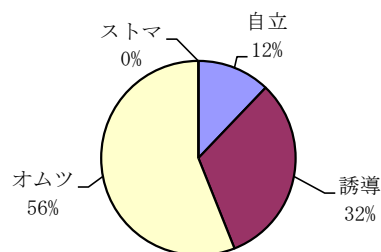
	今年度	前年度
自己摂取	26	32
部分介助	24	17
全面介助	10	9
経管栄養	4	5



(2) 排泄

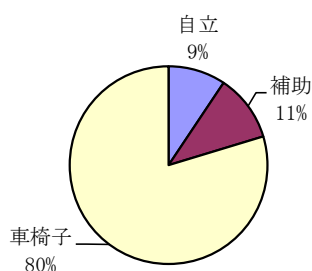
	今年度	前年度
自立	8	4
誘導	21	18
オムツ	37	48
ストマ	0	0

夜間時のみオムツ等重複含む



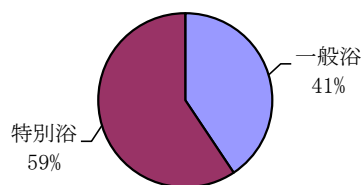
(3) 歩行

	今年度	前年度
自立	6	6
補助	7	7
車椅子	51	50



(4) 入浴

	今年度	前年度
一般浴	26	24
特別浴	38	39



8. 行事・その他活動報告

(1) 新館 1 階

季節行事	
4月	お花見・作付け
5月	菖蒲ドライブ・鯉のぼりドライブ
6月	収穫・ジャム作り
7月	七夕・夏祭り
9月	花火大会・敬老会
10月	ハロウィン
11月	焼き芋会・紅葉ドライブ
12月	クリスマス会・餅つき
1月	新年会・初詣・書初め
2月	節分・ゆず茶作り
3月	ひな祭り

週間予定		
曜日	午前	午後
月曜日	体操・動的レク	脳トレ・入浴
火曜日	体操・動的レク	カラオケ・入浴・医師回診
水曜日	体操・動的レク	折り紙レク・入浴
木曜日	体操・動的レク	映画鑑賞・入浴・訪問歯科
金曜日	体操・動的レク	カラオケ・入浴
土曜日	体操・動的レク	塗り絵・間違い探し・入浴
日曜日	体操・動的レク	静的レク・外出レク

(2) 本館 2 階

季節行事	
4月	お花見
7月	七夕・夏祭り
9月	敬老会
10月	中華バイキング
12月	クリスマス会・餅つき
3月	ひな祭り

週間予定		
曜日	午前	午後
月曜日	体操・動的レク・訪問理美容	静的レク・入浴
火曜日	体操・動的レク	静的レク・入浴・医師回診
水曜日	体操・動的レク	静的レク・入浴
木曜日	体操・動的レク・傾聴	静的レク・入浴・訪問歯科
金曜日	体操・動的レク	静的レク・入浴・訪問歯科
土曜日	体操・動的レク	静的レク・入浴
日曜日	体操・動的レク	静的レク

(3) 本館 3 階

季節行事	
4月	お花見ドライブ
5月	端午の節句
6月	バンドコンサート
7月	夏祭り
9月	敬老会・お花見ドライブ
10月	紅葉ドライブ
12月	クリスマス会・餅つき
1月	新年会・初詣
2月	節分会
3月	ひな祭り

週間予定		
曜日	午前	午後
月曜日	体操・歌レク・外気浴	玉入れ・脳トレ・入浴
火曜日	体操・口腔体操・外気浴	ボール投げ・音楽鑑賞・入浴・医師回診
水曜日	体操・ボーリング・外気浴	指体操・塗り絵(折り紙)・入浴
木曜日	体操・玉入れ・外気浴	じゃんけんゲーム・映画鑑賞・入浴
金曜日	体操・ボール投げ・外気浴	歌レク・輪投げ・入浴
土曜日	体操・指体操・外気浴	ボーリング・音楽鑑賞・入浴
日曜日	体操・風船羽根つき・外気浴	カラオケ

(4) 定例会議・委員会活動（ユニット含む）

職員会議等		
月一回	フロア会議	情報共有と業務改善のための職員会議
月一回	褥瘡予防委員会	褥瘡予防法と機器について検討と管理
3ヶ月に1回	虐待防止委員会	虐待防止について周知を行う
月1回及び必要時	ケアカンファレンス	介護計画の見直し
随時	勉強会	介護、看護、食事について知識向上の勉強会
月一回	リスクマネジメント委員会	事故防止策の検討
随時	身体拘束廃止委員会	身体拘束廃止の継続。拘束発生時は毎月見直しする
随時	入所判定会議	長期入所可否の検討
二ヶ月に一回	給食会議	利用者の食事に関する会議
随時	防災訓練研修	防災対策、設備について研修。年3回総合防災訓練を行う
月一回	感染症対策委員会	感染症に対する知識を勉強し予防する体制を整備する

9. 家族面会状況（ユニット含む）

(単位：名)

	4月	5月	6月	7月	8月	9月	10月	11月	12月	1月	2月	3月	合計	前年合計
延べ回数	338	376	347	368	388	343	339	342	251	344	258	369	4,063	4,458
延べ人数	447	498	432	443	521	416	409	420	351	505	321	492	5,255	5,839
平均人数	14.9	16.1	14.4	14.3	16.8	13.9	13.2	14.0	11.3	16.3	11.5	15.9	14.4	16.0

10. 地域ボランティア団体等の状況（ユニット含む）

(1) 定期活動ボランティア

曜日	人数	活動内容	個人・団体名
火曜日	2～3名	せんたくたたみ	ひまわり会
水曜日(第4)	8～10名	リネン交換	鎌ヶ谷中央東地区社会福祉協議会
水曜日(4ヶ月に1回)	10～15名	催事(マジック・腹話術)	民謡を楽しむ会
木曜日(第1・2・3)	3～5名	傾聴	シニアピア・和み
月曜日(月1回)	3～5名	絵手紙教室	初富絵手紙同好会
月曜日(月1回)	3～5名	マンドリン演奏	マンドリンの会
土曜日(月1回)	3～5名	琴の演奏	サークル琴の音の会
金曜日(第1・3)	2名	せんたくたたみ	日本赤十字奉仕団

(2) 不定期ボランティア

曜日	人数	活動内容	個人・団体名
不定期	8～10名	催事(笑福踊り)	おても座
不定期	10～15名	催事(和太鼓)	白井太鼓倶楽部
不定期	8～10名	催事(盆踊り・新舞踊)	千華寿会
不定期	10名	催事(ハンドベル等)	さくら会
不定期	40名前後	催事(歌・踊り)	初富小学校
不定期	5名前後	催事(大正琴)	青桐会
不定期	5名前後	催事(歌・手遊び)	レディースサークル
不定期	5名前後	催事(和太鼓)	かまがや囃子

(3) ボランティア

(単位：名)

	4月	5月	6月	7月	8月	9月	10月	11月	12月	1月	2月	3月	合計	前年合計
シーツ交換	16	20	18	12	0	20	18	18	0	18	18	20	178	158
洗濯物整理	27	24	21	21	10	22	21	20	0	22	17	23	228	405
演芸	9	0	6	39	0	11	1	8	65	0	0	3	142	263
傾聴	9	10	11	9	8	12	9	11	1	7	9	6	102	102
合計	61	54	56	81	18	65	49	57	66	47	44	52	650	928

平成25年度 鎌ヶ谷翔裕園 ユニット 事業報告

平成26年3月31日現在

1. 入所者数 (定員40名)

(単位：名)

	鎌ヶ谷	我孫子	市川	印西	柏	白井	船橋	松戸	合計
男性	4	1	1	1	1	2	3	0	13
女性	20	0	0	0	0	0	5	2	27
合計	24	1	1	1	1	2	8	2	40
前年合計	27	1	0	0	1	4	6	1	40

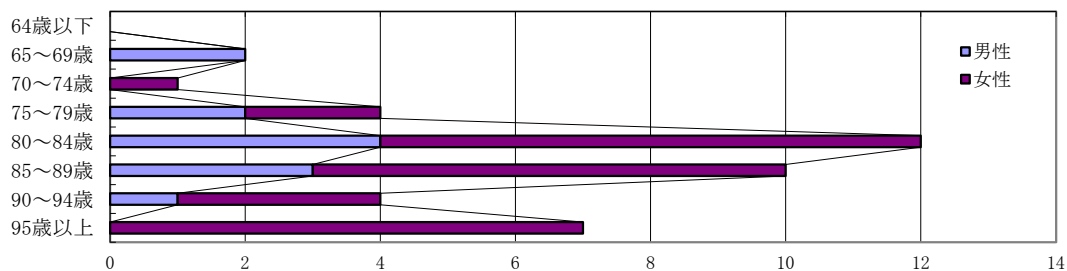
2. 年齢別登録者数

(単位：名)

	男性	女性	合計
64歳以下	0	0	0
65～69歳	2	0	2
70～74歳	0	1	1
75～79歳	2	2	4
80～84歳	4	8	12
85～89歳	3	7	10
90～94歳	1	3	4
95歳以上	0	7	7
合計	12	28	40
前年合計	6	34	40

(単位：歳)

平均年齢	81.1	87.9	85.8
最低年齢	66	74	
最高年齢	89	101	
前年平均年齢	80.0	87.6	86.5



3. 年間登録者・廃止者数

(登録者)

(単位：名)

	4月	5月	6月	7月	8月	9月	10月	11月	12月	1月	2月	3月	合計	前年合計
男性	0	1	0	0	0	0	0	2	0	2	1	0	6	4
女性	0	0	0	0	1	1	0	0	0	0	0	1	3	4
合計	0	1	0	0	1	1	0	2	0	2	1	1	9	8

(廃止者)

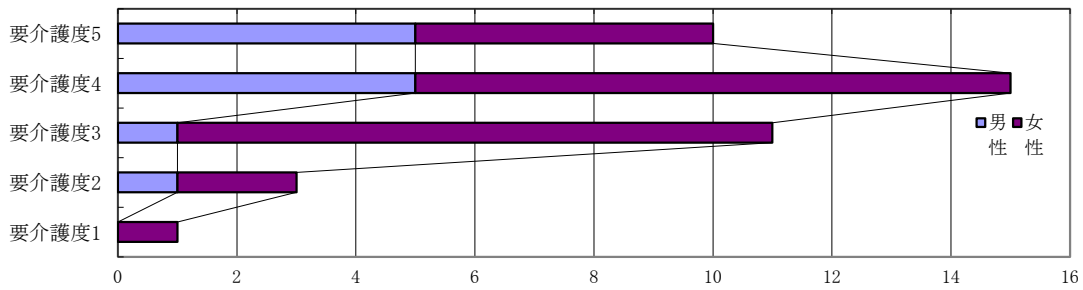
(単位：名)

	4月	5月	6月	7月	8月	9月	10月	11月	12月	1月	2月	3月	合計	前年合計
男性	0	0	0	0	0	0	0	0	0	0	0	0	0	3
女性	0	1	0	0	2	0	0	2	0	2	1	1	9	5
合計	0	1	0	0	2	0	0	2	0	2	1	1	9	8

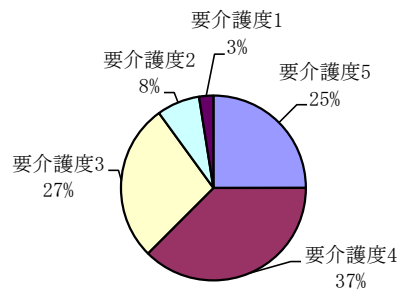
4. 介護度分布

(単位：名)

	男性	女性	合計
要介護度5	5	5	10
要介護度4	5	10	15
要介護度3	1	10	11
要介護度2	1	2	3
要介護度1	0	1	1
合計	12	28	40
平均介護度	4.2	3.6	3.8
前年合計	6	34	40
前年平均介護度	4.2	3.6	3.7



介護度分布 (登録者)

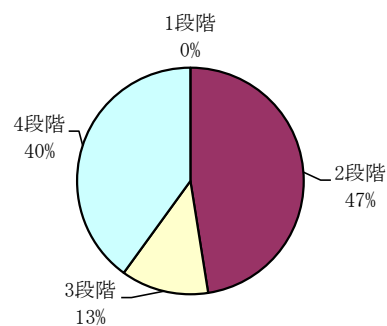


5. 段階分布

(単位：名)

	男性	女性	合計	前年合計
1段階	0	0	0	1
2段階	3	16	19	19
3段階	0	5	5	4
4段階	9	7	16	16
合計	12	28	40	40

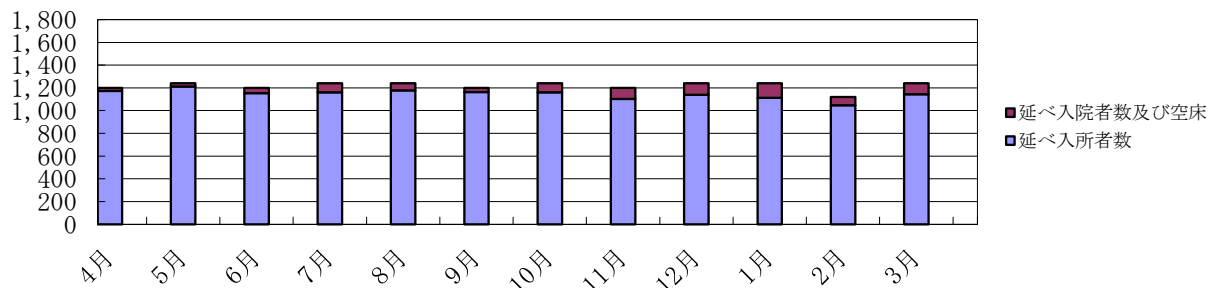
段階別分布



6. 月別利用者・入院者推移

(単位：名)

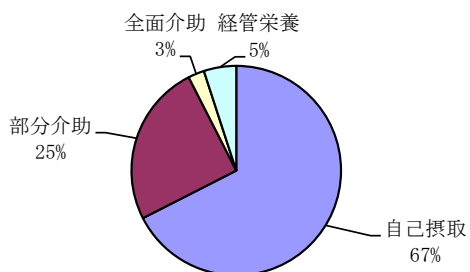
	4月	5月	6月	7月	8月	9月	10月	11月	12月	1月	2月	3月	合計	前年合計
延べ定員数	1,200	1,240	1,200	1,240	1,240	1,200	1,240	1,200	1,240	1,240	1,120	1,240	14,600	14,600
延べ入所者数	1,173	1,212	1,154	1,160	1,177	1,163	1,162	1,103	1,138	1,113	1,048	1,145	13,748	14,201
延べ入院者数及び空床	27	28	46	80	63	37	78	97	102	127	72	95	852	399
稼働ベット率	97.8	97.7	96.2	93.5	94.9	96.9	93.7	91.9	91.8	89.8	93.6	92.3	94.2	96.9



7. 日常動作レベル

(1) 食事

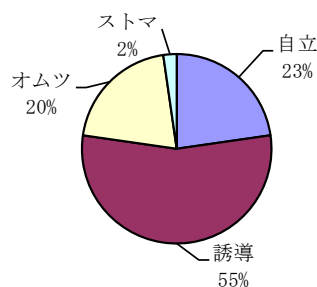
	今年度	前年度
自己摂取	27	26
部分介助	10	8
全面介助	1	4
経管栄養	2	2



(2) 排泄

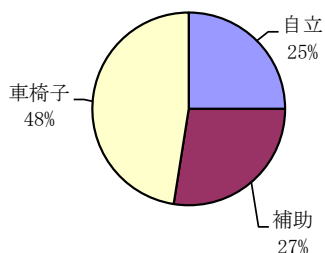
	今年度	前年度
自立	10	9
誘導	24	23
オムツ	9	13
ストマ	1	0

夜間時のみオムツ等重複含む



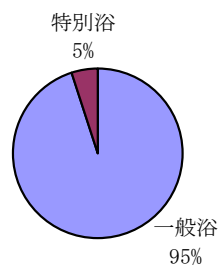
(3) 歩行

	今年度	前年度
自立	10	11
補助	11	8
車椅子	19	21



(4) 入浴

	今年度	前年度
一般浴	38	35
特別浴	2	5



8. 行事・その他活動報告

季節行事	
4月	お花見
5月	いちご狩り・バーベキュー
6月	京成バラ園
7月	納涼祭
8月	花火
9月	敬老会
10月	ぶどう狩り
11月	文化祭
12月	クリスマス・忘年会・もちつき
1月	初詣
2月	節分
3月	ひな祭り

週間予定		
曜日	午前	午後
月曜日	体操・動的レク	静的レク・入浴・散歩
火曜日	体操・動的レク	静的レク・入浴・散歩・医師回診
水曜日	体操・動的レク	静的レク・入浴・散歩
木曜日	体操・動的レク・傾聴	静的レク・入浴・散歩・訪問歯科
金曜日	体操・動的レク・訪問理美容	静的レク・入浴・散歩
土曜日	体操・動的レク	静的レク・入浴・散歩
日曜日	体操・動的レク	静的レク・入浴・散歩

行事関係実施状況

実施日	行事名	内容	参加者数
4月8日・9日	お花見・お菓子作り	園庭の桜を見ながら軽食やビールでお花見を行いました。皆で協力をしながら塩大福とプリンを作りました。	38人
5月19日・26日	いちご狩り	近所のいちご農園にていちご狩りを行いました。	20人
5月27日	バーベキュー	園庭にてバーベキューを行いました。	20人
6月5日・9日	京成バラ園	京成バラ園にてバラとバラのソフトクリームを楽しみました。	15人
7月26日	納涼祭	千葉のお祭りをテーマに夜店や盆踊りを行いました。	40人
8月25日・30日・31日	夏の終わりの花火	家庭の花火をテーマに縁側を演出しビールやおつまみで花火を楽しみました。納涼を楽しんでいただく為に流しそうめんとスイカ割りを楽しんでいただきました	38人
9月16日	敬老会	鎌ヶ谷市長を迎えての式典やご家族様との会食カラオケなどの二次会を楽しみました。	40人
10月6日・14日	ぶどう狩り	近所のぶどう農園にてぶどう狩りを行いました。	28人
11月15日	文化祭	入居者様で作成した作品を当園に展示スペースを設け皆様楽しんでいただきました。	20人
12月20日	忘年会	鍋をつつきながら入居者様・職員共に楽しみました。	40人
12月24日・25日	クリスマス	クリスマスケーキ作りや外食にてクリスマスの雰囲気を楽しみました。	37人
12月27日	もちつき	各フロアにてもちつきを行い鏡餅作りなどを行いました。	37人
1月3日・7日・11日	初詣	成田山や道野辺八幡宮・船橋大神宮など皆様の意向に沿って初詣を行いました。	37人
2月3日	節分・恵方巻き作り	家庭での豆まき同様、玄関での豆まきや恵方巻き作りを行いました。	38人
3月3日	ひな祭り	ひな祭りにちなんだ押し寿司作りを行いました。	38人

平成25年度 ショートステイ 事業報告

平成26年3月31日現在

1. 登録者数 (定員26名)

今年度		前年度	
登録者数	168名	登録者数	135名
新規登録者数	94名	新規登録者数	84名

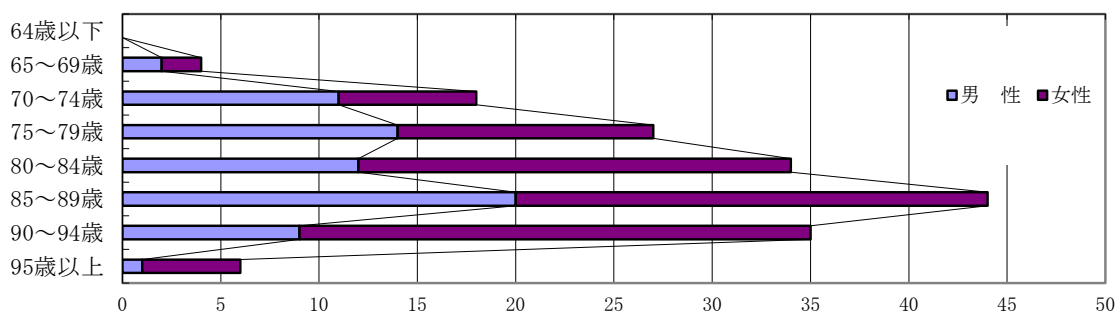
2. 年齢別登録者数

(単位：名)

	男性	女性	合計
64歳以下	0	0	0
65～69歳	2	2	4
70～74歳	11	7	18
75～79歳	14	13	27
80～84歳	12	22	34
85～89歳	20	24	44
90～94歳	9	26	35
95歳以上	1	5	6
合計	69	99	168
前年合計	61	74	135

(単位：歳)

平均年齢	82.3	85.6	84.3
最低年齢	69	53	
最高年齢	97	97	
前年平均年齢	84.5	86.4	82.3



3. 介護度分布

要介護

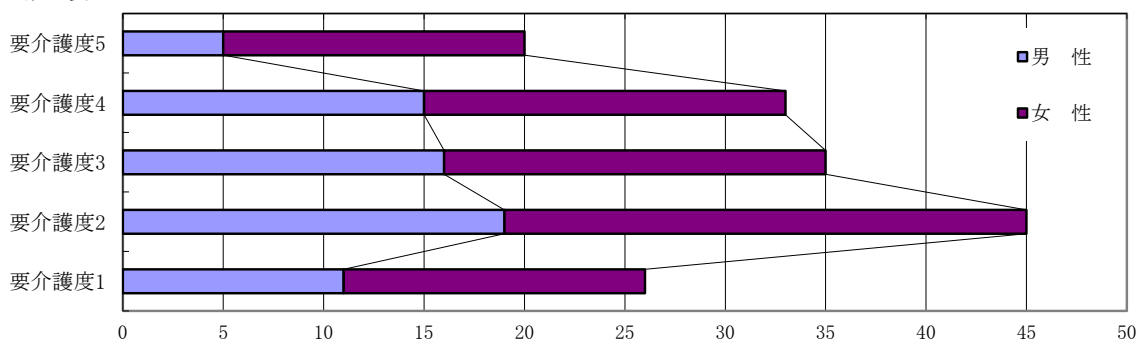
(単位：名)

	男性	女性	合計
要介護度5	5	15	20
要介護度4	15	18	33
要介護度3	16	19	35
要介護度2	19	26	45
要介護度1	11	15	26
合計	66	93	159
平均介護度	2.3	3.3	2.8
前年合計	61	71	132
前年平均介護度	3.2	3.1	3.1

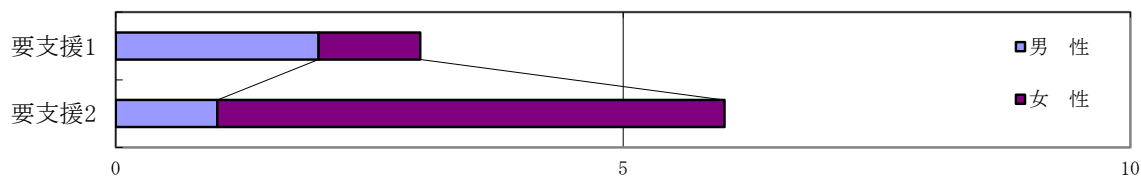
予防介護

	男性	女性	合計
要支援1	2	1	3
要支援2	1	5	6
合計	3	6	9
前年合計	0	3	3

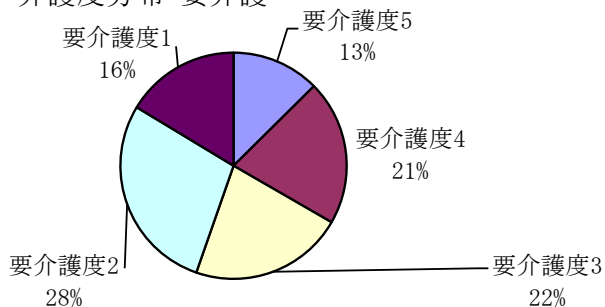
要介護



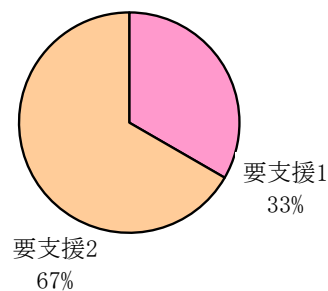
予防介護



介護度分布・要介護



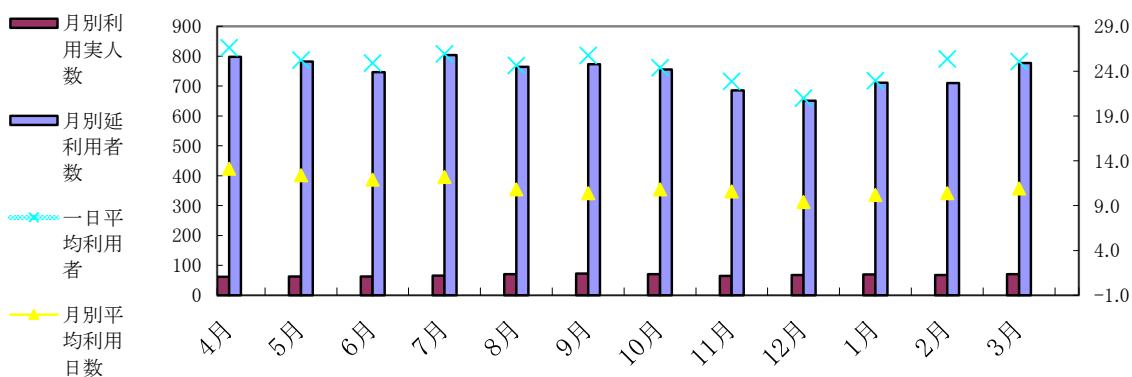
介護度分布・予防介護



4. 月別利用人数

(単位：名)

	4月	5月	6月	7月	8月	9月	10月	11月	12月	1月	2月	3月	合計	前年合計
月別利用実人数	62	63	63	66	71	73	71	65	68	70	68	71	811	852
月別延利用者数	798	782	747	804	764	773	756	686	651	711	710	777	8,959	9,758
一人平均利用日数	13.1	12.4	11.9	12.2	10.8	10.4	10.8	10.6	9.4	10.2	10.4	10.9	11.1	11.5
一日平均利用者	26.6	25.2	24.9	25.9	24.6	25.8	24.4	22.9	21.0	22.9	25.4	25.1	24.6	26.7



5. 地域別利用人数

	鎌ヶ谷市	船橋市	白井市	松戸市	市川市	その他	合計
男性	50名	14名	3名	0名	1名	0名	68名
女性	75名	21名	3名	0名	1名	0名	100名
合計	125名	35名	6名	0名	2名	0名	168名

平成25年度 デイサービスセンター 事業報告

平成26年3月31日現在

1. 登録者数 (定員35名)

今年度		前年度	
登録者数	100名	登録者数	102名
新規登録者数	36名	新規登録者数	40名

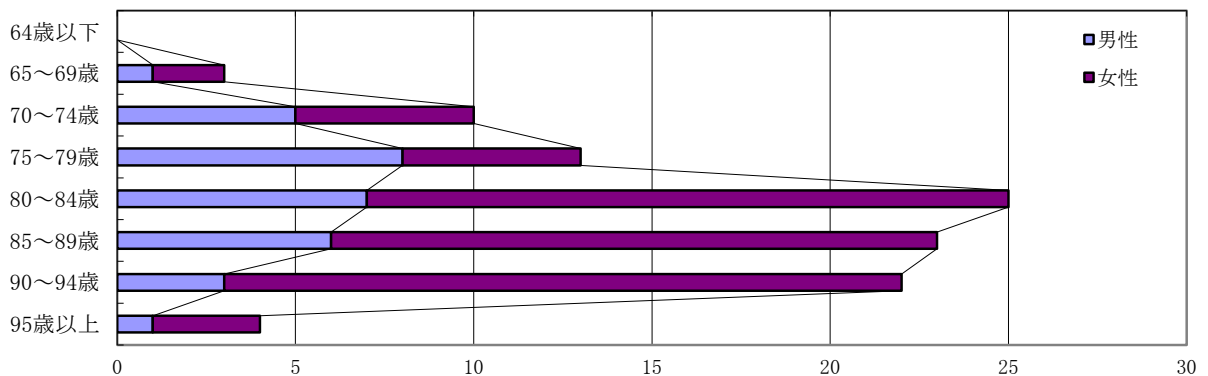
2. 年齢別登録者数

(単位：名)

	男性	女性	合計
64歳以下	0	0	0
65～69歳	1	2	3
70～74歳	5	5	10
75～79歳	8	5	13
80～84歳	7	18	25
85～89歳	6	17	23
90～94歳	3	19	22
95歳以上	1	3	4
合計	31	69	100
前年合計	29	73	102

(単位：歳)

平均年齢	81.3	85.7	84.3
最低年齢	70	68	
最高年齢	97	101	
前年平均年齢	82.1	86.4	85.2



3. 介護度分布

要介護

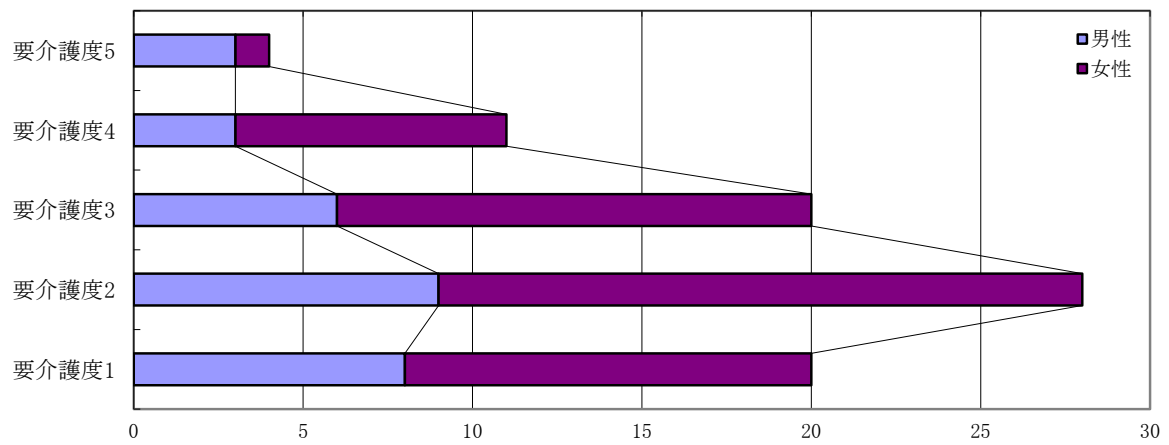
(単位：名)

	男性	女性	合計
要介護度5	3	1	4
要介護度4	3	8	11
要介護度3	6	14	20
要介護度2	9	19	28
要介護度1	8	12	20
合計	29	54	83
平均介護度	2.2	1.9	2.0
前年合計	31	61	92
前年度平均介護度	2.1	2.4	2.3

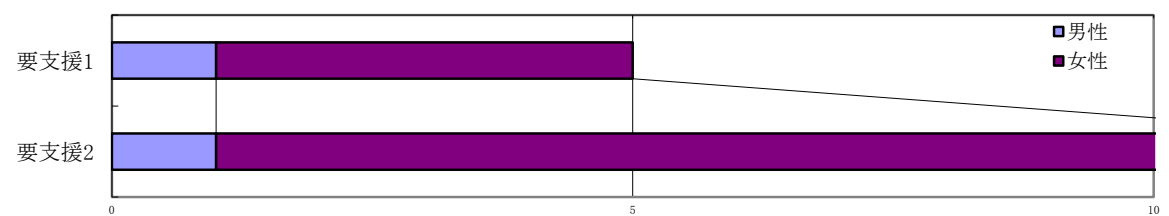
予防介護

	男性	女性	合計
要支援1	1	4	5
要支援2	1	11	12
合計	2	15	17
前年合計	4	6	10

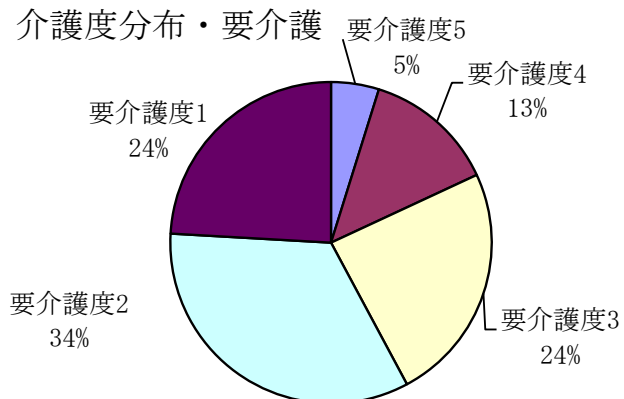
要介護



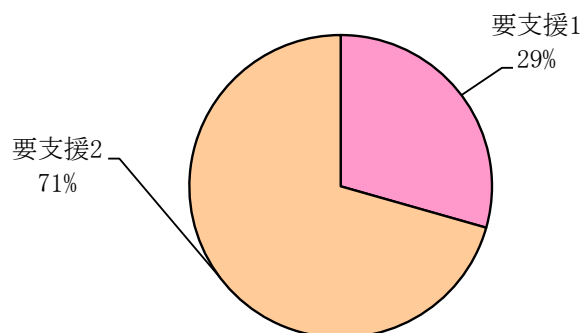
予防介護



介護度分布・要介護



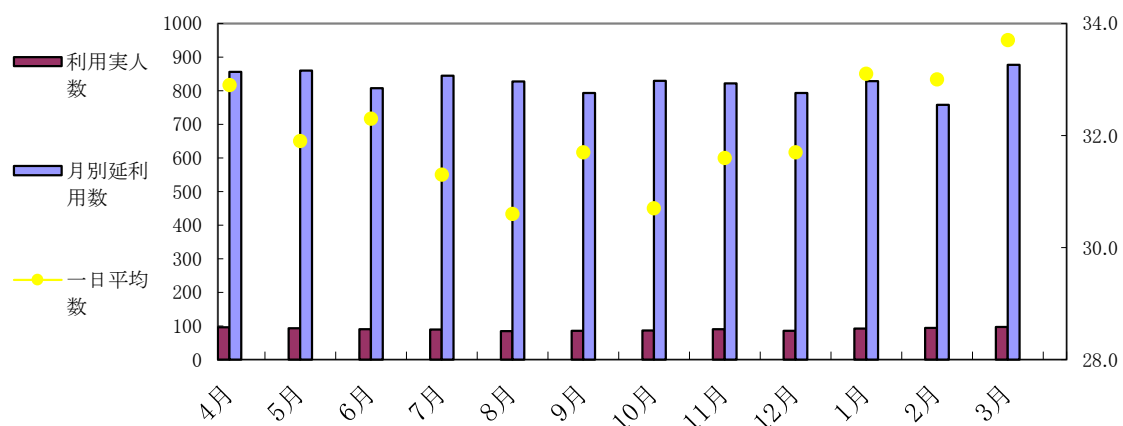
介護度分布・予防介護



4. 月別利用人数

(単位：名)

	4月	5月	6月	7月	8月	9月	10月	11月	12月	1月	2月	3月	合計	前年合計
利用実人数	96	93	90	89	85	86	87	90	86	92	94	97	1,085	1,101
月別延利用数	856	860	807	844	827	793	829	822	793	828	758	877	9,894	9,801
一日平均数	32.9	31.9	32.3	31.3	30.6	31.7	30.7	31.6	31.7	33.1	33.0	33.7	32.0	31.8
食事	856	860	807	844	827	793	829	820	791	827	758	877	9,889	9,799
入浴	708	726	674	700	680	651	667	639	648	654	597	710	8,054	7,849
利用率	94.0%	91.1%	92.3%	89.4%	87.4%	90.6%	87.7%	90.3%	90.6%	94.6%	94.3%	96.3%	91.5%	90.9%



5. ボランティア

	4月	5月	6月	7月	8月	9月	10月	11月	12月	1月	2月	3月	合計
ダンスボランティア回数	1	1	1	1	1	1	1	1	1	1	1	1	12
傾聴	17	17	15	18	16	14	17	16	14	16	14	15	186
その他回数	2	1	2	3	1	2	1	2	1	1	0	2	18

平成25年度 つかだケアセンター爽やかな風デイサービス 事業報告

平成26年3月31日現在

1. 登録者数 (定員15名)

今年度		前年度	
登録者数	35名	登録者数	16名
新規登録者数	30名	新規登録者数	16名

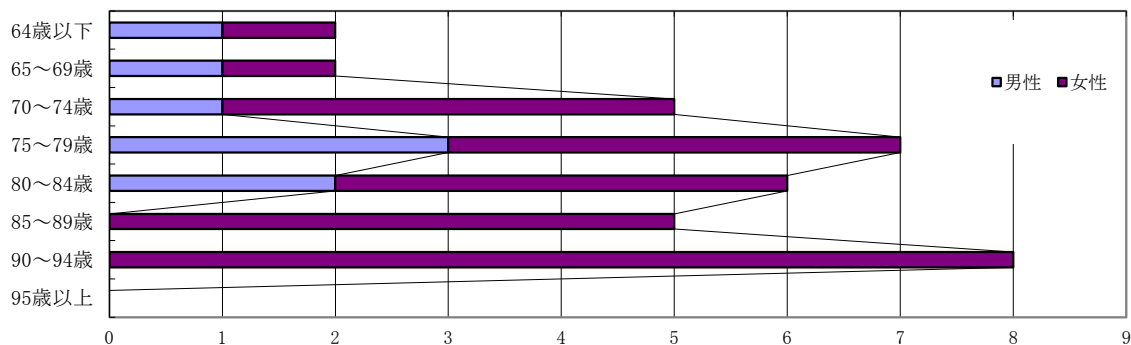
2. 年齢別登録者数

(単位：名)

	男性	女性	合計
64歳以下	1	1	2
65～69歳	1	1	2
70～74歳	1	4	5
75～79歳	3	4	7
80～84歳	2	4	6
85～89歳	0	5	5
90～94歳	0	8	8
95歳以上	0	0	0
合計	8	27	35
前年合計	3	13	16

(単位：歳)

平均年齢	71.92	82.55	80.42
最低年齢	56	66	
最高年齢	80	93	
前年平均年齢	73.6	83.8	78.7



3. 介護度分布

要介護

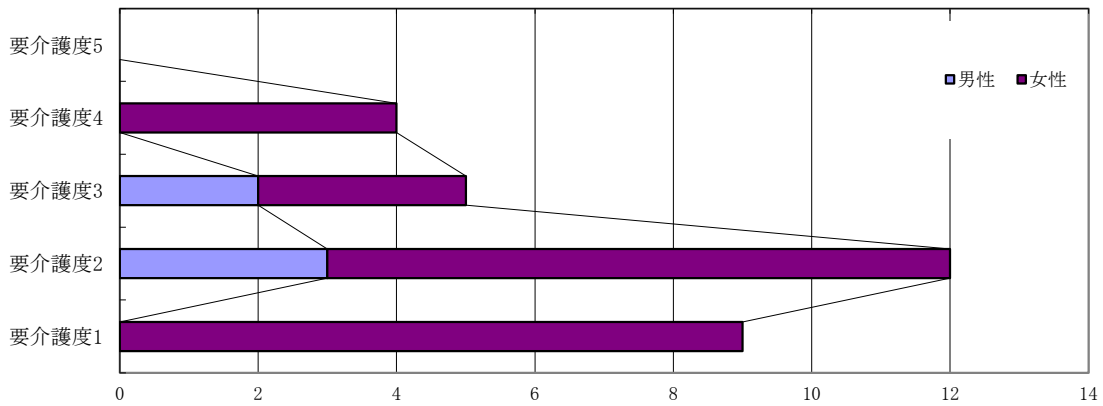
(単位：名)

	男性	女性	合計
要介護度5	0	0	0
要介護度4	0	4	4
要介護度3	2	3	5
要介護度2	3	9	12
要介護度1	0	9	9
合計	5	25	30
平均介護度	1.8	1.9	1.9
前年合計	2	12	14
前年度平均介護度	2.5	1.9	2.0

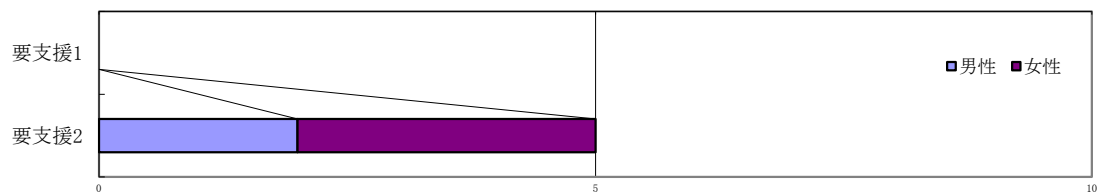
予防介護

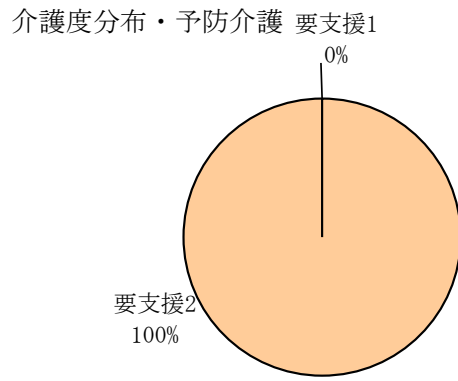
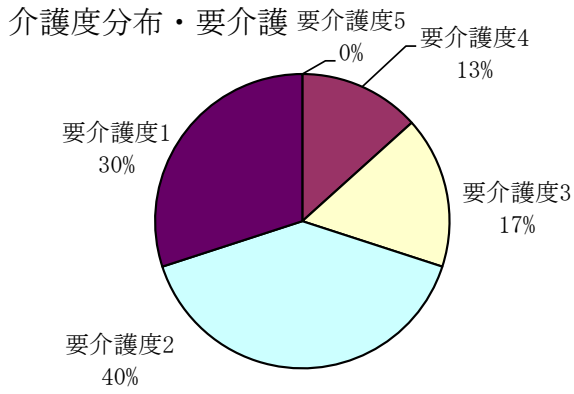
	男性	女性	合計
要支援1	0	0	0
要支援2	2	3	5
合計	2	3	5
前年合計	1	1	2

要介護



予防介護

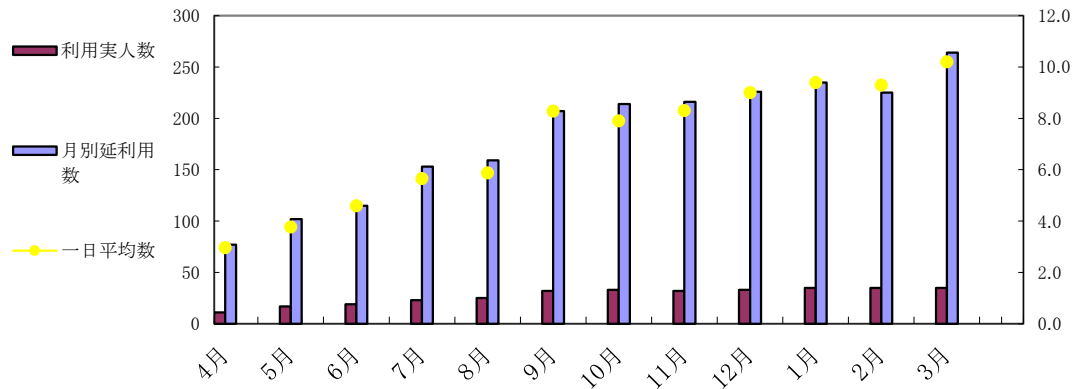




4. 月別利用人数

(単位：名)

	4月	5月	6月	7月	8月	9月	10月	11月	12月	1月	2月	3月	合計	前年合計
利用実人数	11	17	19	23	25	32	33	32	33	35	35	35	330	33
月別延利用数	77	102	115	153	159	207	214	216	226	235	225	264	2,193	198
一日平均数	3.0	3.8	4.6	5.7	5.9	8.3	7.9	8.3	9.0	9.4	9.3	10.2	9.2	1.6
食事	95	135	143	177	174	210	220	214	224	233	216	253	2,294	198
入浴	83	101	106	116	112	134	160	153	148	151	144	163	1,571	176
利用率	24.7%	31.4%	38.3%	47.2%	49.0%	69.0%	65.8%	69.2%	75.0%	78.3%	77.5%	85.0%	77.0%	13.3%



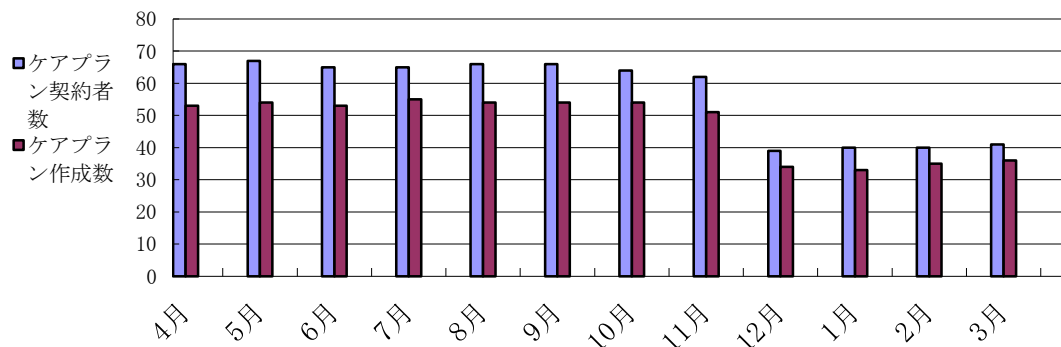
平成25年度 居宅介護センター 事業報告

平成26年3月31日現在

1. 相談内容・件数

(単位：名)

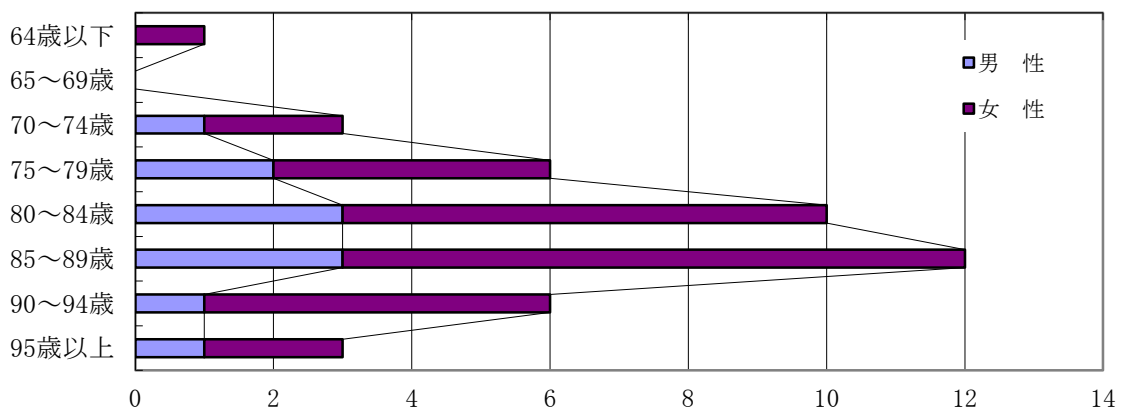
	4月	5月	6月	7月	8月	9月	10月	11月	12月	1月	2月	3月	合計	前年合計
ケアプラン契約者数	66	67	65	65	66	66	64	62	39	40	40	41	681	852
ケアプラン作成数	53	54	53	55	54	54	54	51	34	33	35	36	566	682
新規登録数	2	2	1	0	3	1	0	0	0	1	1	1	12	9
解約数	0	0	0	1	2	0	5	23	3	0	1	0	35	14
認定調査件数	9	8	7	7	7	7	10	7	4	6	5	7	84	90
住宅改修	0	0	0	0	0	0	0	0	0	0	0	0	0	0
福祉用具貸与	33	34	33	34	30	32	33	32	21	21	21	22	346	427
通所系サービス件数	39	41	37	36	42	41	39	36	23	22	24	23	403	486
訪問系サービス件数	18	21	17	18	19	20	16	15	11	11	11	11	188	272
短期入所件数	14	15	18	15	11	10	11	11	10	7	7	8	137	168



2. 年齢別契約者数

(単位：名)

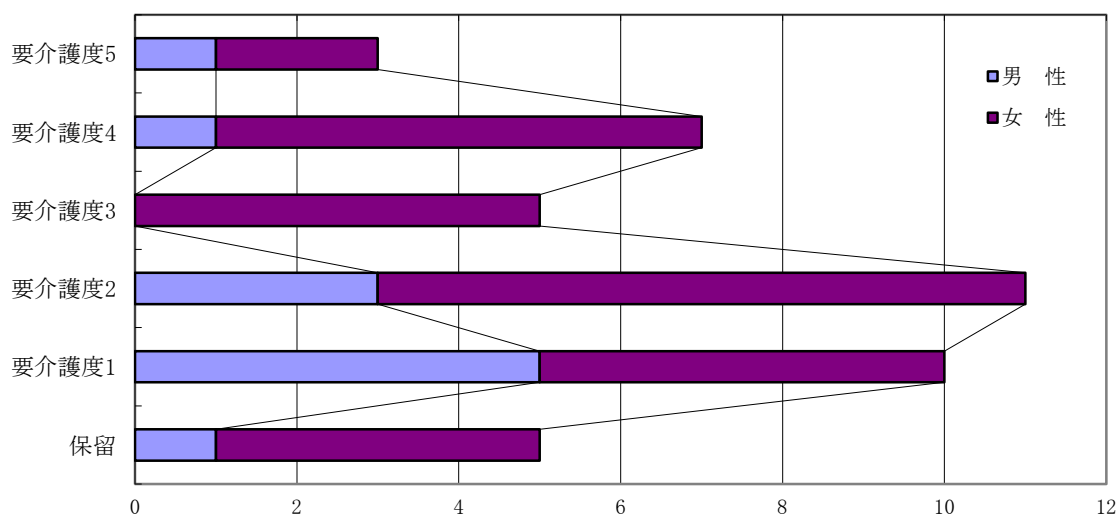
	男性	女性	合計
64歳以下		1	1
65～69歳		0	0
70～74歳	1	2	3
75～79歳	2	4	6
80～84歳	3	7	10
85～89歳	3	9	12
90～94歳	1	5	6
95歳以上	1	2	3
合計	11	30	41
前年度合計	19	48	67



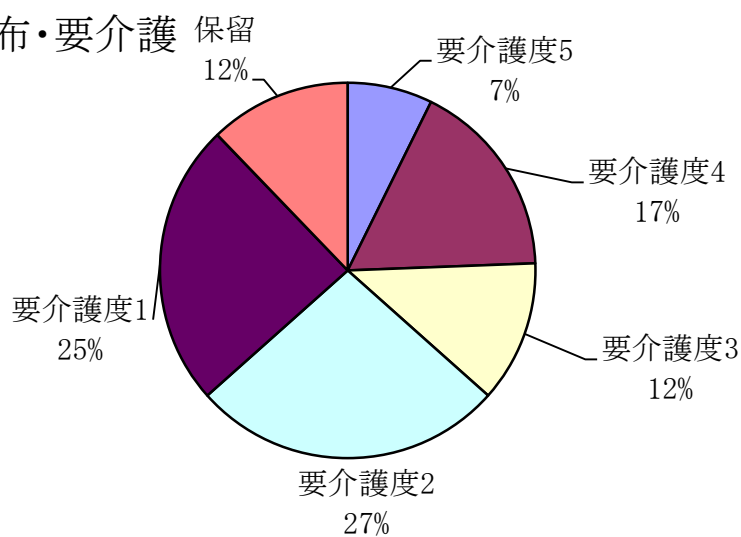
3. 介護度分布

(単位：名)

	男性	女性	合計
要介護度5	1	2	3
要介護度4	1	6	7
要介護度3	0	5	5
要介護度2	3	8	11
要介護度1	5	5	10
保留	1	4	5
合計	11	30	41
平均介護度	2.4	2.3	2.4
前年度合計	20	47	67
前年度平均介護度	2.4	2.3	2.4



介護度分布・要介護

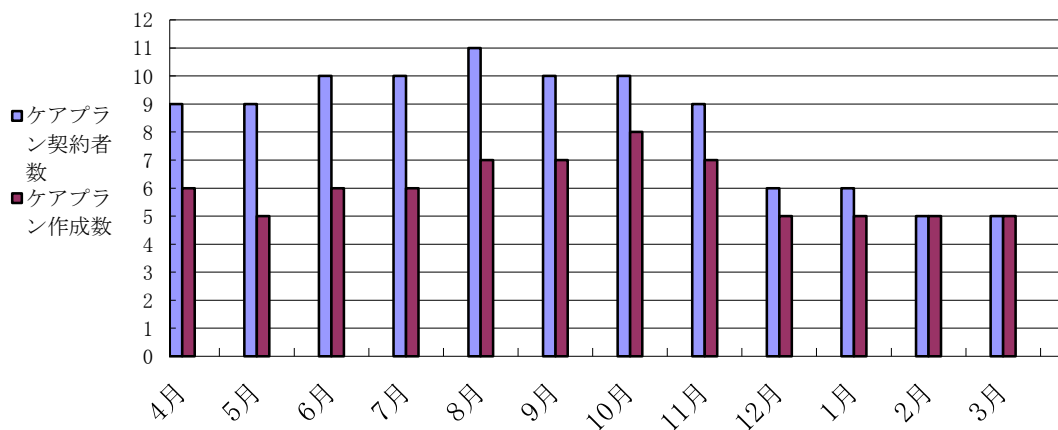


予防介護

4. 相談内容・件数

(単位：名)

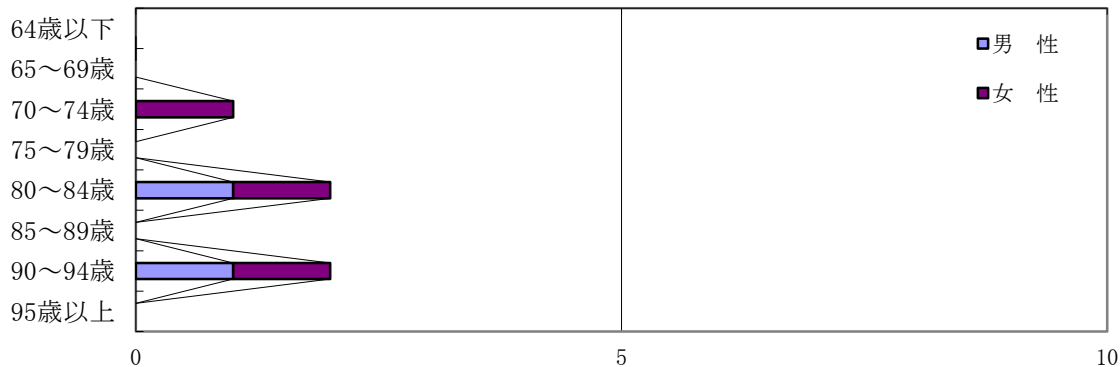
	4月	5月	6月	7月	8月	9月	10月	11月	12月	1月	2月	3月	合計	前年合計
ケアプラン契約者数	9	9	10	10	11	10	10	9	6	6	5	5	100	107
ケアプラン作成数	6	5	6	6	7	7	8	7	5	5	5	5	72	80
新規登録数	0	0	1	0	1	0	1	0	0	0	0	0	3	2
解約数	0	0	0	0	0	1	1	1	0	0	1	0	4	2
住宅改修	0	0	0	0	0	0	0	0	0	0	0	0	0	0
福祉用具貸与	3	3	3	3	4	4	4	4	4	4	4	4	44	35
通所系サービス件数	5	4	4	4	5	5	6	5	3	3	3	3	50	68
訪問系サービス件数	3	2	3	3	3	3	3	3	3	3	3	3	35	44
短期入所件数	0	0	0	0	0	1	0	1	0	1	0	0	3	0



5. 年齢別契約者数

(単位：名)

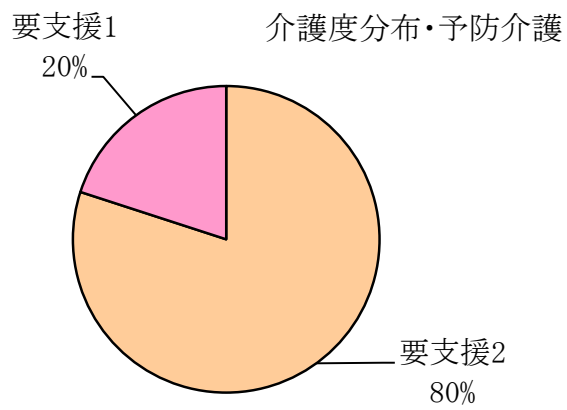
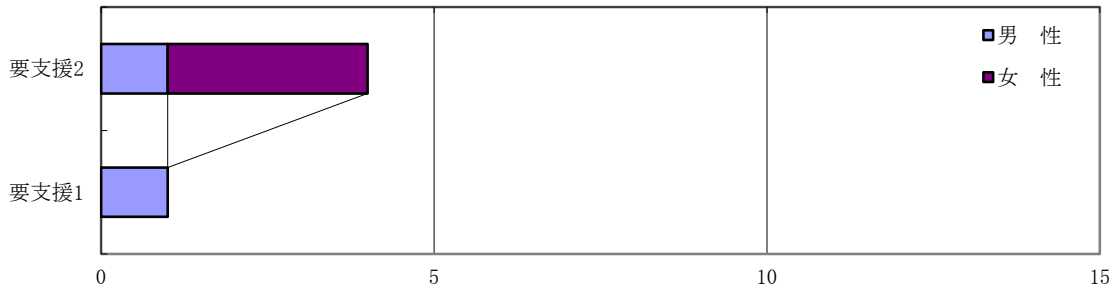
	男性	女性	合計
64歳以下	0	0	0
65～69歳	0	0	0
70～74歳	0	1	1
75～79歳	0	0	0
80～84歳	1	1	2
85～89歳	0	0	0
90～94歳	1	1	2
95歳以上	0	0	0
合計	2	3	5
前年度合計	1	6	7



6. 介護度分布

(単位：名)

	男 性	女 性	合 計
要支援2	1	3	4
要支援1	1	0	1
合 計	2	3	5
前年度合計	1	6	7



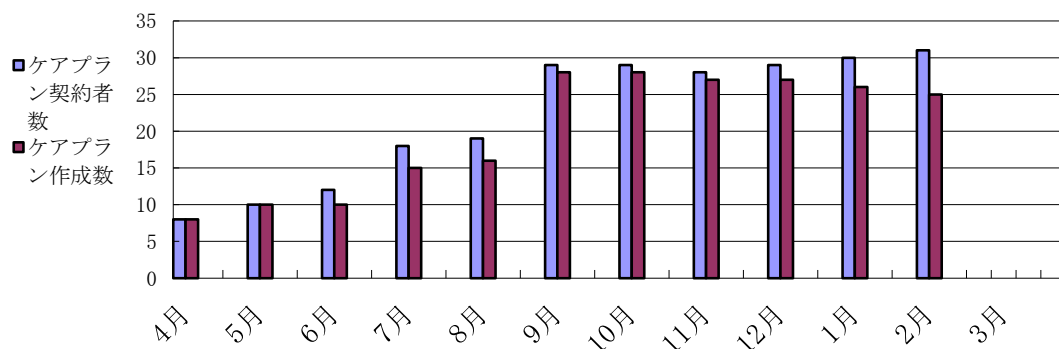
平成25年度 つかだケアセンター爽やかな風居宅 事業報告

平成26年3月31日現在

1. 相談内容・件数

(単位：名)

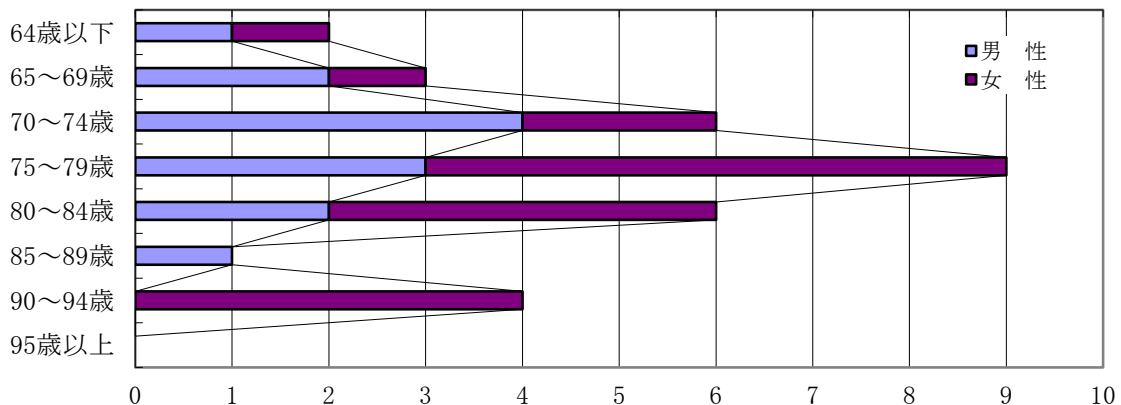
	4月	5月	6月	7月	8月	9月	10月	11月	12月	1月	2月	3月	合計	前年合計
ケアプラン契約者数	8	10	12	18	19	29	29	28	29	30	31	0	243	7
ケアプラン作成数	8	10	10	15	16	28	28	27	27	26	25	0	220	7
新規登録数	1	2	2	5	2	10	1	0	1	1	1	0	26	7
解約数	0	0	0	0	0	0	1	0	0	0	0	0	1	0
認定調査件数	4	6	2	5	2	3	1	0	6	6	4	0	39	3
福祉用具貸与	2	3	3	3	6	8	9	9	7	9	7	0	66	1
通所系サービス件数	5	8	8	8	10	17	19	21	19	17	14	0	146	4
訪問系サービス件数	1	2	5	7	8	14	13	20	21	18	16	0	125	3
短期入所件数	1	1	1	2	2	3	4	3	3	4	4	0	28	1



2. 年齢別契約者数

(単位：名)

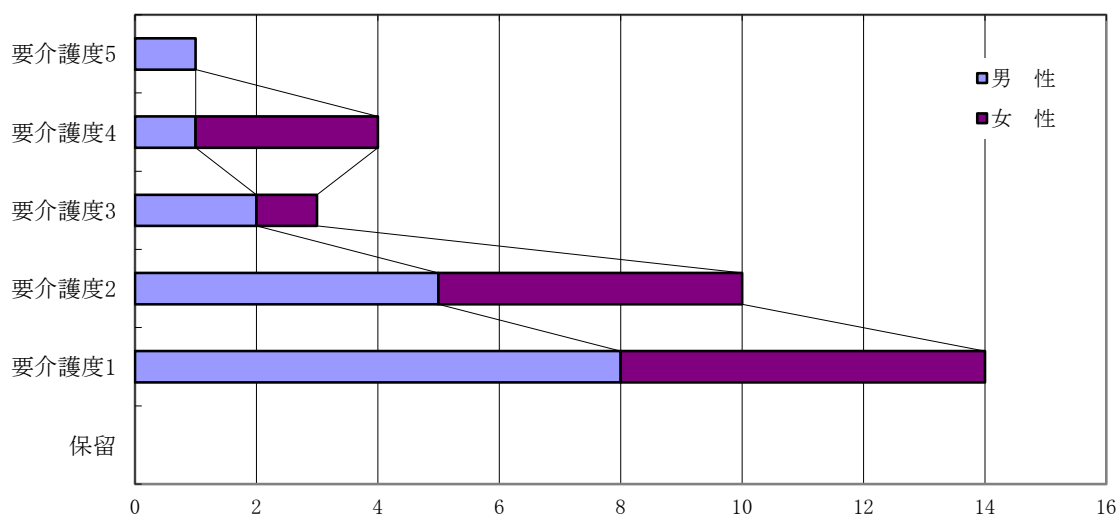
	男性	女性	合計
64歳以下	1	1	2
65～69歳	2	1	3
70～74歳	4	2	6
75～79歳	3	6	9
80～84歳	2	4	6
85～89歳	1	0	1
90～94歳	0	4	4
95歳以上	0	0	0
合計	13	18	31
前年度合計	2	5	7



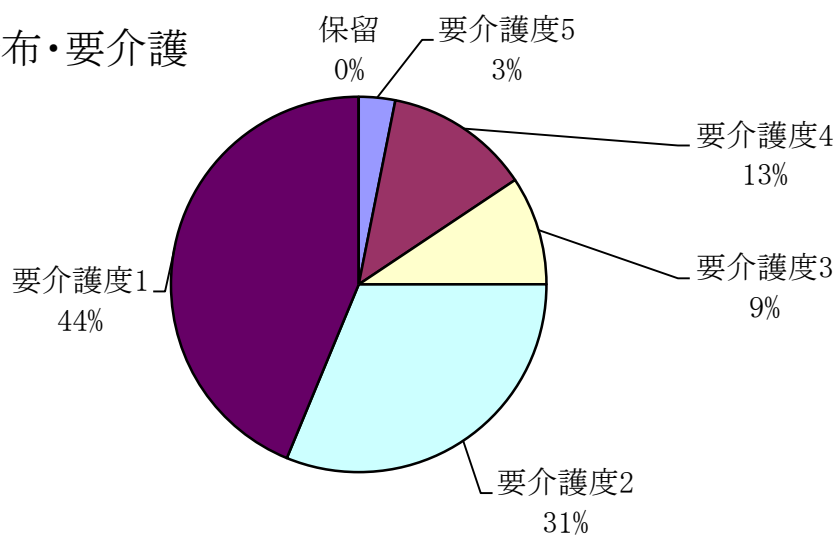
3. 介護度分布

(単位：名)

	男性	女性	合計
要介護度5	1	0	1
要介護度4	1	3	4
要介護度3	2	1	3
要介護度2	5	5	10
要介護度1	8	6	14
保留			0
合計	17	15	32
平均介護度	1.9	2.1	2.0
前年度合計	2	5	7
前年度平均介護度	2.0	1.6	1.7



介護度分布・要介護



平成25年度 北部在宅介護支援センター 事業報告

平成26年3月31日現在

1. 相談件数

	電話	面接相談		合計	
		施設内面接	訪問面接		
介護指導	0件	0件	0件	0件	
施設利用相談	3件	1件	0件	4件	
行政施策利用相談	0件	0件	0件	0件	
健康関係相談	0件	0件	0件	0件	
介護機器指導	0件	0件	0件	0件	
住宅改造	0件	0件	0件	0件	
介護機器貸出	0件	0件	0件	0件	
生活指導	0件	0件	0件	0件	
その他	8件	2件	0件	10件	
連絡調整相談	民生委員	1件	0件	0件	1件
	保険福祉担当	0件	0件	0件	0件
	医療福祉担当	0件	0件	0件	0件
	施設内職員	0件	0件	0件	0件
	その他	0件	0件	0件	0件
合計	12件	3件	0件	15件	
前年度実績	18件	3件	0件	21件	

2. 鎌ヶ谷市給食サービス（夕食）事業について

①給食実績（食数）

（単位：名）

	4月	5月	6月	7月	8月	9月	10月	11月	12月	1月	2月	3月	合計	給食日	登録数
鎌ヶ谷市	91	98	77	90	98	74	90	77	72	65	51	51	934	火・木	12名
合計	91	98	77	90	98	74	90	77	72	65	51	51	934		
前年度実績													給食日	登録数	
鎌ヶ谷市													761	火・木	12名

（配食方法） ボランティア団体「たすけあいの会」様による配食

②給食サービスの概要

食事（夕食）の調理が困難な高齢者に対して、定期的に居宅に訪問して、栄養のバランスの取れた食事を提供するとともに、当該利用者の安否確認を行う。

平成25年度

事業報告書

行徳ケアハウス翔裕園

平成25年度 行徳ケアハウス翔裕園 事業報告

平成26年3月31日現在

1. 入所者数 (定員50名)

(単位：名)

	市川	その他	合計
男性	5	2	7
女性	31	12	43
合計	36	14	50
前年度合計	38	12	50

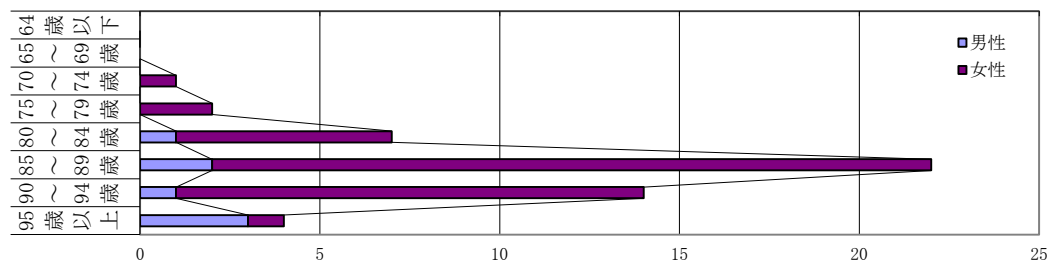
2. 年齢別登録者数

(単位：名)

	男性	女性	合計
64歳以下	0	0	0
65～69歳	0	0	0
70～74歳	0	1	0
75～79歳	0	2	3
80～84歳	1	6	9
85～89歳	2	20	23
90～94歳	1	13	14
95歳以上	3	1	1
合計	7	43	50
前年度合計	10	40	50

(単位：歳)

平均年齢	90.4	87.2	87.6
最低年齢	84	70	
最高年齢	95	95	
前年平均年齢	88	86.7	87



3. 年間登録者・廃止者数

(登録者) (単位：名)

	4月	5月	6月	7月	8月	9月	10月	11月	12月	1月	2月	3月	合計	前年合計
男性	0	0	0	0	0	2	0	1	0	0	0	0	3	2
女性	1	0	1	2	1	0	0	2	2	1	0	1	11	5
合計	1	0	1	2	1	2	0	3	2	1	0	1	14	7

(廃止者) (単位：名)

	4月	5月	6月	7月	8月	9月	10月	11月	12月	1月	2月	3月	合計	前年合計
男性	0	0	1	0	1	0	1	1	2	1	0	0	7	0
女性	1	0	0	2	1	1	0	1	0	0	1	0	7	7
合計	1	0	1	2	2	1	1	2	2	1	1	0	14	7

4. 介護度分布

要介護

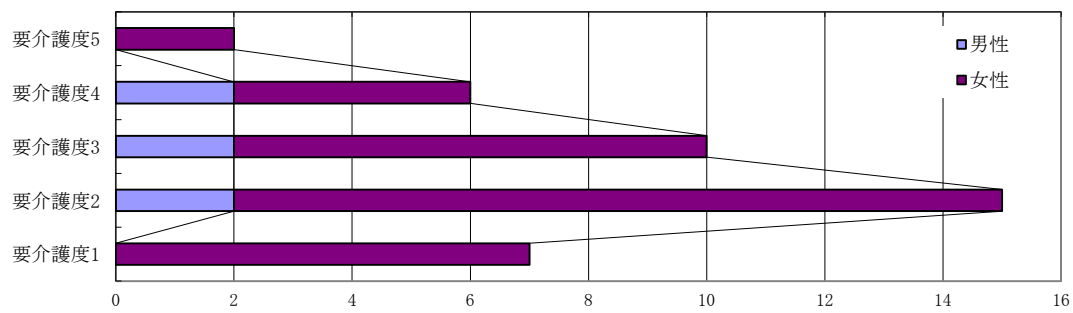
(単位：名)

	男性	女性	合計
要介護度5	0	2	2
要介護度4	2	4	6
要介護度3	2	8	10
要介護度2	2	13	15
要介護度1	0	7	7
合計	6	34	40
平均介護度	2.8	2.5	2.5
前年度合計	10	30	40
前年度平均介護度	2.5	2.6	2.6

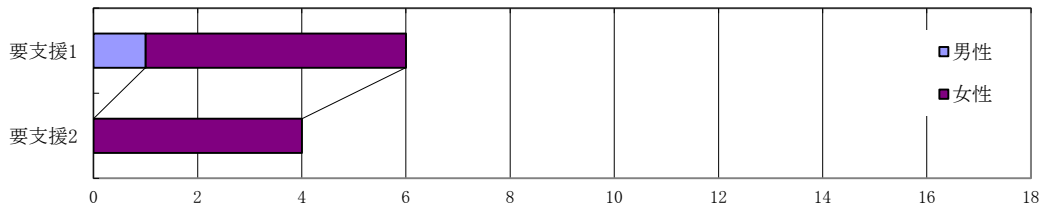
予防介護

	男性	女性	合計
要支援1	1	5	6
要支援2	0	4	4
合計	1	9	10
前年度合計	0	10	10

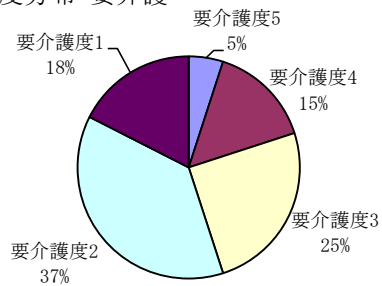
要介護



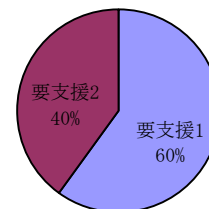
予防介護



介護度分布・要介護



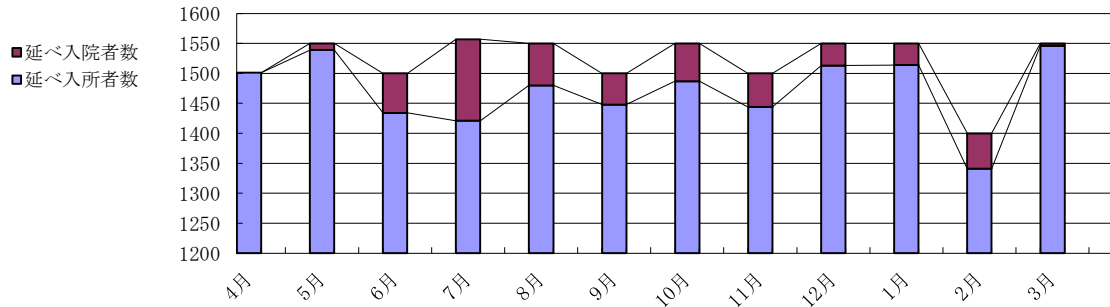
介護度分布・予防介護



5. 月別利用者・入院者推移

(単位：名)

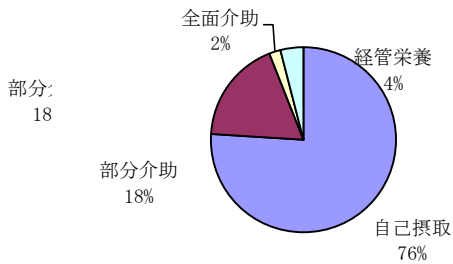
	4月	5月	6月	7月	8月	9月	10月	11月	12月	1月	2月	3月	合計	前年合計
延べ定員数	1,500	1,550	1,500	1,550	1,550	1,500	1,550	1,500	1,550	1,550	1,400	1,550	18,250	18,250
延べ入所者数	1,501	1,539	1,434	1,421	1,480	1,448	1,487	1,444	1,513	1,514	1,341	1,546	17,668	17,955
延べ入院者数	0	11	66	136	70	52	63	56	37	36	59	4	590	242
稼働ベット率	#####	99.3	95.6	91.7	95.5	96.5	95.9	96.3	97.6	97.6	95.7	99.7	96.8	98.4



5. 日常動作レベル

(1) 食事

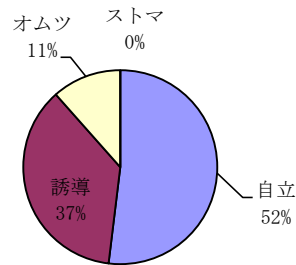
	今年度	前年度
自己摂取	38	34
部分介助	9	11
全面介助	1	2
経管栄養	2	3



(2) 排泄

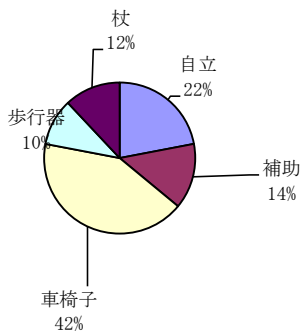
	今年度	前年度
自立	27	23
誘導	19	9
オムツ	6	18
ストマ	0	0

夜間時のみオムツ等 重複含む



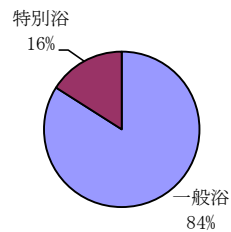
(3) 歩行

	今年度	前年度
自立	11	12
補助	7	3
車椅子	21	19
歩行器	5	6
杖	6	10



(4) 入浴

	今年度	前年度
一般浴	42	40
特別浴	8	10



6. 行事・その他活動報告

季節行事(別紙実施状況参照)			
4月	お花見	9月	敬老会
5月	母の日会	10月	開設記念
	保育園合同芋の苗植え		そば打ち
6月	一泊旅行	11月	行徳祭り
	父の日会		保育園合同お芋掘り
	遠足(東京タワー)		おやつ作り(ホットケーキ)
7月	おやつ喫茶	12月	遠足orバイキング
	七夕会		クリスマス会
	焼そばパーティ		お餅つき
	ビアガーデン		新年会
8月	盆踊り	1月	初詣
	スイカ割り	2月	節分
	納涼祭	3月	ひな祭り

クラブ活動・地域交流・その他			
定期	書道クラブ	年1回	行徳祭り
定期	農園クラブ	年1回	新浜小学校演奏会
定期	茶道クラブ	年1回	七甲涼風祭
定期	音読クラブ	月2回	保育園合同体操
定期	図書クラブ	年1回	まつぼっくりの会
定期	音楽クラブ	定期	富浜自治会各種行事
定期	囲碁クラブ	定期	末広自治会各種行事

4F 週間予定			
曜日	午前	午後	
月曜日	一般浴(共同浴室、個浴)	一般浴(共同浴室、個浴)	
火曜日	リネン交換・居室清掃	レクリエーション、体操	
水曜日	一般浴(共同浴室、個浴)	一般浴(共同浴室、個浴)	
木曜日	リネン交換・居室清掃	レクリエーション、体操	
金曜日	一般浴(共同浴室、個浴)	一般浴(共同浴室、個浴)	
土曜日	リネン交換・居室清掃	レクリエーション、体操	
日曜日	レクリエーション、体操	レクリエーション、体操	

5F 週間予定			
曜日	午前	午後	
月曜日	一般浴(共同浴室、個浴)	一般浴(共同浴室、個浴)、体操	
火曜日	リネン交換・居室清掃・共用部清掃	レクリエーション、体操	
水曜日	一般浴(共同浴室、個浴)	一般浴(共同浴室、個浴)、体操	
木曜日	リネン交換・居室清掃・共用部清掃	レクリエーション、体操	
金曜日	一般浴(共同浴室、個浴)	一般浴(共同浴室、個浴)、体操	
土曜日	リネン交換・居室清掃・共用部清掃	レクリエーション、体操	
日曜日	居室清掃	レクリエーション、体操	

職員会議等		
月1回	ポスト会議	状況報告、今後の予定等の連絡調整
月1回	ケアワーカー会議	入居者の現状把握・介護サービスの統一を図る。
随時	入所判定会議	新規入居者に関する受け入れの可否を検討
随時	ケース会議	利用者が生じた問題点の対応策、解決策を検討する。
毎週	サービス担当者会議	ケアマネージャーと居室担当者にて随時ケアプランの見直しを行ない、個別ニーズに沿ったサービス計画書を作成する。入退院に伴うケアプランの見直し。

※毎週水曜日若しくは、土曜日に嘱託医回診。
 ※随時訪問診療あり。

7. 家族面会状況

	4月	5月	6月	7月	8月	9月	10月	11月	12月	1月	2月	3月	合計	前年合計
延べ回数	366	384	346	377	407	388	361	377	445	440	341	412	4,644	4,556
延べ人数	492	452	434	456	517	426	453	456	554	561	381	517	5,699	5,502
平均人数	16.4	14.5	14.4	14.7	16.6	14.2	14.6	15.2	17.8	18.0	13.6	16.6	15.6	12.5

8. 地域ボランティア団体等の状況

不定期ボランティア

	人数	活動内容	個人・団体名
月1回	1~2名	音楽教室	細谷音楽教室
月4回	2名	囲碁ボランティア	個人
月3回	1名	お話ボランティア	個人
定期	1名	料理ボランティア	個人
月2回	2名	茶道ボランティア	個人
月2回	1名	書道ボランティア	個人
月1回	1名	創作ボランティア	個人
月2回	5名	傾聴ボランティア	うさぎの耳

平成25年度 行徳デイサービスセンター 事業報告

平成26年3月31日現在

1. 登録者数

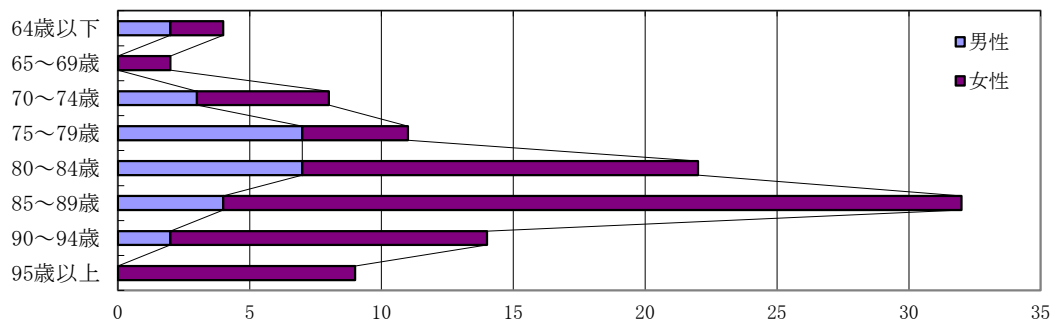
今年度		前年度	
登録者数	102名	登録者数	95名
新規登録者数	33名	新規登録者数	39名

2. 年齢別登録者数

(単位：名)

	男性	女性	合計
64歳以下	2	2	4
65～69歳	0	2	2
70～74歳	3	5	8
75～79歳	7	4	11
80～84歳	7	15	22
85～89歳	4	28	30
90～94歳	2	12	14
95歳以上	0	9	9
合計	25	77	102
前年度合計	26	69	95

平均年齢	82.4	86.3	84
最低年齢	64	60	
最高年齢	94	97	
前年平均年齢	80	85	84



3. 介護度分布

要介護

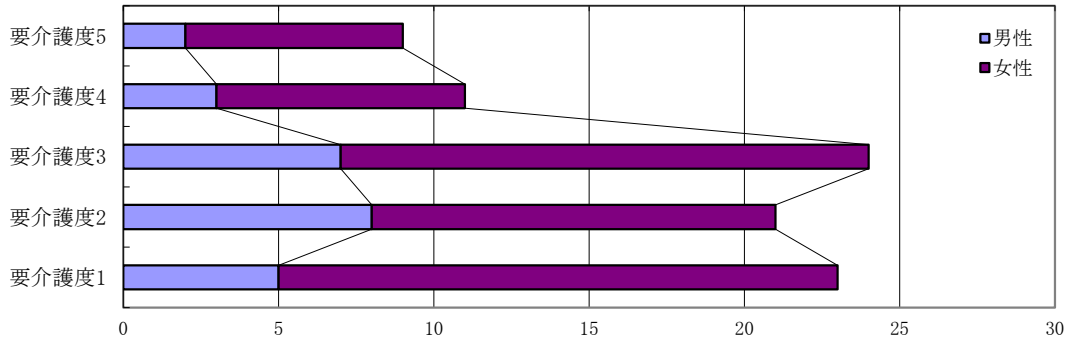
(単位：名)

	男性	女性	合計
要介護度5	2	7	9
要介護度4	3	8	11
要介護度3	7	17	24
要介護度2	8	13	21
要介護度1	5	18	23
合計	25	63	88
平均介護度	2.8	2.6	2.7
前年度合計	26	66	93
前年度平均介護度	2.8	2.3	2.4

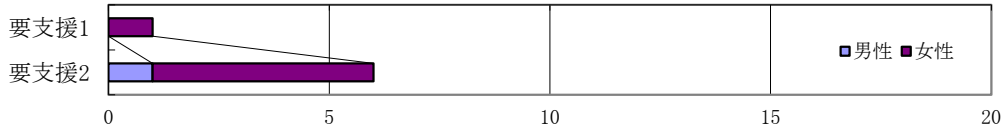
予防介護

	男性	女性	合計
要支援1	0	1	1
要支援2	1	5	6
合計	1	6	7
前年度合計	1	7	8

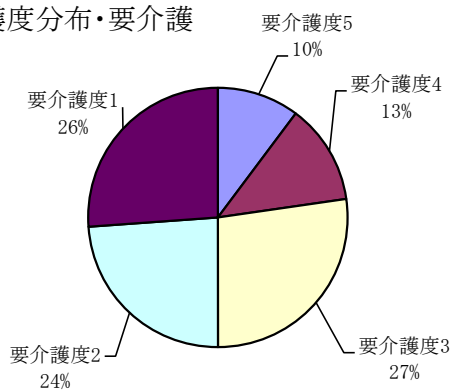
要介護



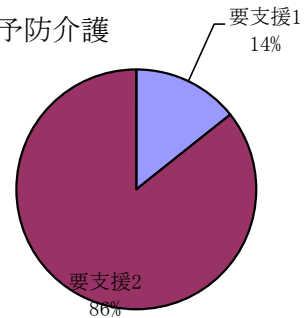
予防介護



介護度分布・要介護



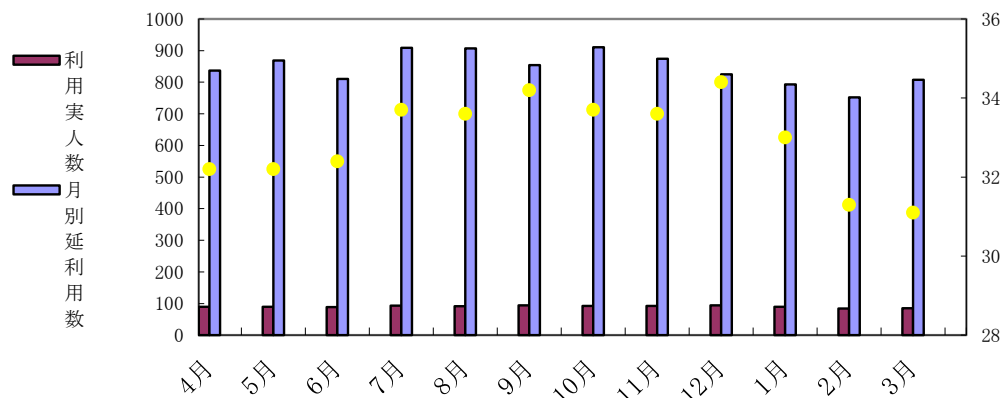
介護度分布・予防介護



4. 月別利用人数

(単位：名)

	4月	5月	6月	7月	8月	9月	10月	11月	12月	1月	2月	3月	合計	前年合計
利用実人数	90	90	89	93	91	94	92	92	94	90	84	85	1,084	1,118
月別延利用数	837	869	810	909	907	854	911	874	825	793	752	808	10,149	9,675
一日平均数	32.2	32.2	32.4	33.7	33.6	34.2	33.7	33.6	34.4	33	31.3	31.1	32.9	31.5
食事	775	799	755	861	869	821	880	831	788	758	719	771	9,627	9,303
入浴	547	602	540	644	654	634	581	634	595	587	544	594	7,156	6,454
個別機能訓練	810	849	793	889	890	838	892	850	802	778	730	797	9,918	7,171
利用率 (%)	92.0%	92.0%	93.0%	96.2%	96.0%	97.6%	96.4%	96.0%	98.2%	94.4%	89.5%	88.8%	94.2%	89.9%



平成25年度

事業報告書

いちかわ翔裕園

平成25年度 いちかわ翔裕園 事業報告

平成26年3月31日現在

1. 入所者数 (定員100名)

(単位：名)

	市川市	その他	合計
男性	24	2	26
女性	70	4	74
合計	94	6	100
前年合計	54	0	54

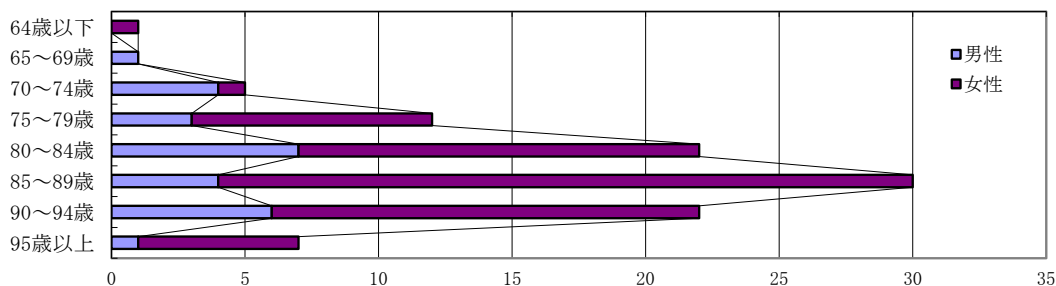
2. 年齢別登録者数

(単位：名)

	男性	女性	合計
64歳以下	0	1	1
65～69歳	1	0	1
70～74歳	4	1	5
75～79歳	3	9	12
80～84歳	7	15	22
85～89歳	4	26	30
90～94歳	6	16	22
95歳以上	1	6	7
合計	26	74	100
前年合計	20	34	54

(単位：歳)

平均年齢	84.07	86.15	
最低年齢	67	64	
最高年齢	98	98	
前年平均年齢	84.9	86.0	85.6



3. 年間登録者・廃止者数

(登録者)

(単位：名)

	4月	5月	6月	7月	8月	9月	10月	11月	12月	1月	2月	3月	合計	前年合計
男性	1	1	3	4	0	3	1	1	1	2	3	4	24	28
女性	6	3	1	0	1	4	10	5	5	8	5	5	53	83
合計	7	4	4	4	1	7	11	6	6	10	8	9	77	111

(廃止者)

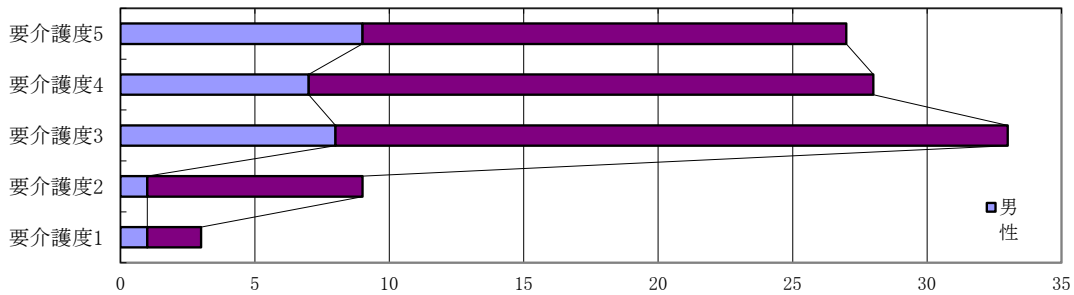
(単位：名)

	4月	5月	6月	7月	8月	9月	10月	11月	12月	1月	2月	3月	合計	前年合計
男性	0	0	1	0	0	0	0	0	3	0	0	0	4	13
女性	0	0	0	0	0	1	1	0	1	0	2	0	5	42
合計	0	0	1	0	0	1	1	0	4	0	2	0	9	55

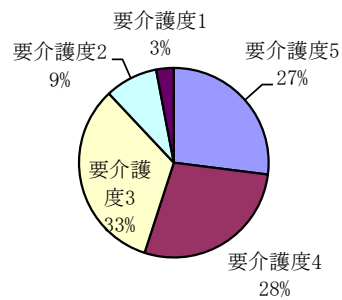
4. 介護度分布

(単位：名)

	男性	女性	合計
要介護度5	9	18	27
要介護度4	7	21	28
要介護度3	8	25	33
要介護度2	1	8	9
要介護度1	1	2	3
合計	26	74	100
平均介護度	3.8	3.6	3.7
前年合計	20	34	54
前年平均介護度	3.8	3.6	3.6



介護度分布 (登録者)

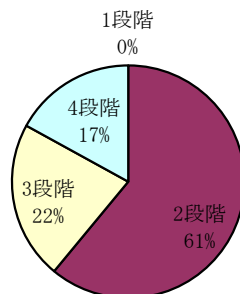


5. 段階分布

(単位：名)

	男性	女性	合計	前年合計
1段階	0	0	0	0
2段階	4	57	61	26
3段階	7	15	22	13
4段階	14	3	17	15
合計	25	75	100	54

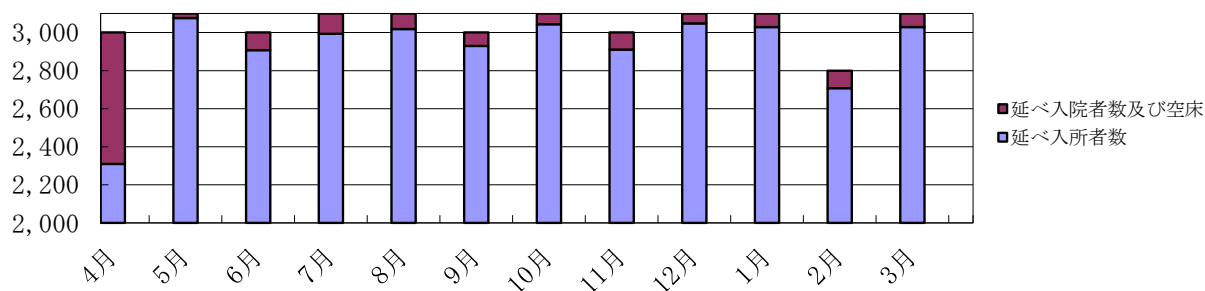
段階別分布



6. 月別利用者・入院者推移

(単位：名)

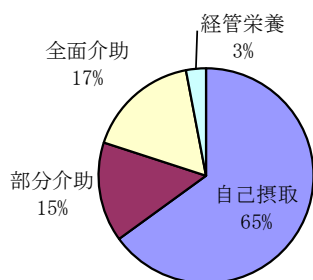
	4月	5月	6月	7月	8月	9月	10月	11月	12月	1月	2月	3月	合計	前年合計
延べ定員数	3,000	3,100	3,000	3,100	3,100	3,000	3,100	3,000	3,100	3,100	2,800	3,100	36,500	3,100
延べ入所者数	2,309	3,076	2,908	2,993	3,018	2,929	3,043	2,911	3,048	3,029	2,707	3,029	35,000	901
延べ入院者数及び空床	691	24	92	107	82	71	57	89	52	71	93	71	1,500	2,199
稼働ベット率	77.0	99.2	96.9	96.5	97.4	97.6	98.2	97.0	98.3	97.7	96.7	97.7	95.9	29.1



7. 日常動作レベル

(1) 食事

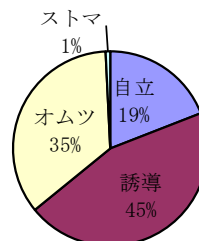
	今年度	前年度
自己摂取	65	39
部分介助	15	7
全面介助	17	8
経管栄養	3	0



(2) 排泄

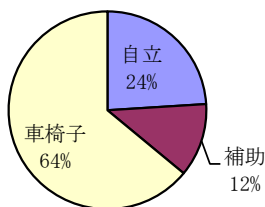
	今年度	前年度
自立	25	12
誘導	59	31
オムツ	46	11
ストマ	1	0

夜間時のみオムツ等重複含む



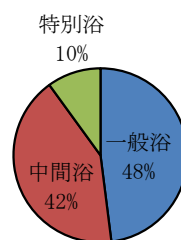
(3) 歩行

	今年度	前年度
自立	24	13
補助	12	10
車椅子	64	31



(4) 入浴

	今年度	前年度
一般浴	48	18
中間浴	42	27
特別浴	10	9



8. 行事・その他活動報告 (*詳細は、P19～P20に記載)

季節行事	
7月28日	納涼祭
8月13日	スイカ割
10月6日	運動会
9月16日	敬老会
12月24、25日	クリスマス会
12月27日	餅つき会
2月3日	節分
3月1日	一周年記念

月間行事	
不定期	誕生日会
不定期	買い物レク
不定期	ドライブ、外出レク

職員会議等		
第一火曜日	ターミナルケア委員会	看取りに関する理解を深め、推進する委員会
第一木曜日	給食委員会	入居者様の食事に関する委員会
第二木曜日	事故対策委員会	事故発生予防のための委員会
第二木曜日	身体拘束廃止・虐待防止委員会	身体拘束を廃止(継続)、虐待防止の理解を深める委員会
第三木曜日	コンプライアンス委員会	関係法令、社内ルールに関する理解を深める委員会
第四木曜日	感染症対策委員会	感染症に対する理解を深め、勉強会等を開催する委員会
第四木曜日	褥瘡対策委員会	褥瘡の発生予防、対応を検討する委員会
最終水曜日	ポスト会議	情報共有と業務改善のための会議
毎月金曜日	ケアカンファレンス	入居者様の情報共有、各種プランの見直し
適時開催	防災対策委員会	防災対策、設備についての委員会
適時開催	ユニット会議、フロア会議	入居者様の情報共有、業務改善のための会議
随時	入居判定会議	入居可否の検討会議

ボランティア			
不定期	8～10名	催事(和太鼓)	悠竹太鼓
不定期	10～12名	催事(歌、踊り)	ばか面踊り同好会
不定期	1名	催事(歌、演奏)	鈴木様(アコーディオン演奏)
不定期	1名	催事(お茶)	高島様