

平成26年度
事業報告書
第18期

自平成26年4月 1日
至平成27年3月31日

社会福祉法人 長寿の里

【 平成26年度 事業総括 】

《 鎌ヶ谷翔裕園総括 》

【 特別養護老人ホーム 従来型 】

《 実 績 》

(前年度比)

・平成26年度	平均介護度	4.1	-0.1	
・平成26年度	延入所者数	21,749	426名up	
・平成26年度	平均入所率	93.1%	1.9%up	
・平成26年度	延入院者等	1508	-529人	
・平成27年度	平均入所率予測	98.0%	±0	平成27年度目標入所率 100%

- ・ 前年度比で稼働は上昇しましたが、目標数値達成にはいたりませんでした。
- ・ 超音波尿量測定器を用いた科学的根拠と根拠に基づき、入居者が自身のペースで安心して排泄が出来るようなお手伝いを継続し、ご利用者の生活の質の向上と紙おむつの経費削減を進めました。
- ・ 小口のお小遣い管理を進め、活用することにより、外出・買い物・有償の趣味活動等、個々及び少人数での嗜好や意向に合わせて参加できる活動の幅を広げました。

【 特別養護老人ホーム ユニット型 】

《 実 績 》

(前年度比)

・平成26年度	平均介護度	3.6	+0.3	
・平成26年度	延入所者数	13	314名down	
・平成26年度	平均入所率	92.0%	2.2%down	
・平成26年度	延入院者等	1102	+250	
・平成27年度	平均入所率予測	98.0%	±0	平成27年度目標入所率 100%

- ・ 目標稼働率98%は達成出来ませんでした。新規入居者の体調安定を図れず早期入院し退居に繋がったことや、持病悪化による長期入院が重なる傾向が要因でした。全入居者の健康管理を多職種で行い、小さな変化を見逃さないように入居の定着化を図ります。
- ・ 入居者の意向や好みに合わせた外出やレクリエーションを実現出来ました。引き続き継続していけるようにします。
- ・ 24Hシートの活用し個々の入居者の生活リズムを掴むことができました。よりいっそう充実した生活ができるよう都度、見直しを行っていきます。

【 ショートステイサービス 】

《 実 績 》

(前年度比)

・平成26年度	平均介護度	3.0	+0.2	
・平成26年度	延利用者数	9609	650名up	
・平成26年度	平均稼働率	101.3%	6.8%up	
・平成26年度	1日平均	26.3	1.7名up	
・平成27年度	平均稼働率予測	100.0%	±0	平成27年度目標稼働率 100%以上

- ・ 稼働率目標の100%を達成する事が出来ました。毎月の実人数の増加が稼働率上昇に繋がりました。夏冬などキャンセルの多い時季にも稼働率が安定していたのは、フロアスタッフや看護師らによる健康管理及び、キャンセル待ちの確保やニーズに合わせた利用日程変更の提案などが行えたことが挙げられます。また、楽しんでご利用して頂ける様に、イベントや行事に合わせた利用を提案して、ご家族の都合に合わせたご利用以外の利用機会を作る事が出来ました。
- ・ 介護報酬改定に伴い、長期的な利用希望者にも対応出来る様に、法人各施設とも連携して健全な運営とニーズに寄り添った対応を目指します。稼働率の安定化を図るために営業活動に力を入れ、実人数の確保に努めます。

【 デイサービスセンター 】

《実績》		(前年度比)	
・平成26年度	平均介護度	2.2	0.2
・平成26年度	延利用者数	10,440	546名up
・平成26年度	平均稼働率	96.30%	4.8%up
・平成26年度	1日平均	33.7	1.7up
・平成27年度	平均稼働率予測	95.0%	

平成27年度目標稼働率 97%

- ・稼働率目標を達成する事は出来たが、冬季の体調不良者、休止者が大幅に増えた事により1年間安定した稼働率を維持する事が出来なかったことが反省点に挙げられます。また既存のご利用者様に関しては、こちらでの活動を「生きがい、やりがい」に感じて下さっており、さらに選択活動のレベルアップが稼働率の向上に繋がると考えます。
- ・鎌ヶ谷翔裕園デイサービスならではの特色を活かした活動をご家族、ケアマネにアプローチし、また医療面との連携も強化し、欠席率の減少を図ります。ご利用者様のお声を聴き入れ、活動、イベントに活かせるよう積極的に取り組んでまいります。

【 つかだケアセンター爽やかな風 】

《実績》		(前年度比)	
・平成26年度	平均介護度	1.9	0
・平成26年度	延利用者数	3,158	864up
・平成26年度	平均稼働率	80.70%	3.7up
・平成26年度	1日平均	10.5	1.3up
・平成27年度	平均稼働率予測	85.0%	

平成27年度目標稼働率 85%

- ・前年度に比べ稼働率、利用者数ともに増加傾向にありますが、初期よりご利用いただいている利用者様の身体機能の低下等の理由により、ショートステイ利用や入院者が増えた為、安定した稼働率を維持する事ができませんでした。その為、27年度は新規利用者の獲得、安定した稼働率を図る為、日々の体調管理・健康指導、個別サービスを強化することで登録者の増加、登録者の安定した継続利用を図ります。
- ・前年度の課題であった、雇用に関しては、介護・看護ともにこの一年を通し安定しており、基礎作りができた今後はスタッフのスキルアップが求められると考えます。選択レクリエーションの内容の編成や、個別対応の強化が具体的なものです。3年目になる本年は、利用者様のマンネリ化やスタッフ自身のマンネリ化に繋がることが考えられます。新鮮味をもち、魅力を感じてご利用いただけるよう、定期的なレクリエーションの見直し、新たなイベントの考案、個々のスキルアップを課題とします。

【 居宅介護センター 】

《実績》		
・平成26年度	平均介護度	2.4
・平成26年度	ケアプラン数	590
・平成26年度	介護予防ケアプラン数	83

平成27年度目標利用率 95%以上

- ・5月からケアマネージャーが1人増え、2名体制になり、営業等を増やしなが、着実にケアプラン数を上げることができました。しかし 年末から施設入所や逝去にて思うように伸び悩みました。
- ・今年度は、2名体制の利点を生かし、連携を行いながら、地域の困っているご利用者様に対し迅速に対応し、個々にあったケアプラン作りができるよう日頃から研修等に積極的に参加して行きます。

【 北部在宅介護支援センター 】

- ・配食サービスを中心として安否確認等、在宅介護支援センターの役割を忠実に担いました。

以上、各事業、各部署の総括とします。

《行徳ケアハウス翔裕園総括》

【 特定施設入居者生活介護 】

《実 績》

(前年度比)

・平成26年度	平均介護度	2.1	-0.4	
・平成26年度	平均入所率	97.5%	0.7%up	
・平成26年度	延入院者等	339	-251人	
・平成27年度	平均入所率予測	98.0%	±0	平成27年度目標入所率 100%

【相談課】

- ・入居率については前年比+0.7%の97.5%でしたが、目標稼働率98%には及びませんでした。目標稼働率未達成の原因として、退去からの入居までの流れがスムーズにいかなかった事が大きな要因と考えられます。来年度は待機者の様子を毎月確認し、営業活動にも力を入れ入居までの流れを最短日数で行い、目標稼働率に到達する様努めて参ります。

【介護課】

- ・屋上庭園を活用し、保育園児共同で芋の苗植え、芋掘りを行いました。また、茄子、ピーマン、トマト等を利用者様と育て、採り立ての新鮮な野菜を頂きました。翔裕園の日施設10周年祝いを同日に行い地域の皆様に炭火焼きの焼き立ての秋刀魚を召し上がって頂き大盛況でした。

【医務課】

- ・入居者様とコミュニケーションを図り、健康相談をしながら早期発見、早期治療につなげる様に努めましたが、入居者様の入院、職員の体調不良者が出てしまいました。生活のリハビリを中心に、今出来ている事を大切にして、継続、維持出来る様に努めてきました。

【栄養課】

- ・今年度の目標の『利用者との関わり強化』と『献立内容の見直し』に関しては、コミュニケーション時間を増やす事や、嗜好調査を行なうなどして取り組みました。ただ、3月に行なった嗜好調査でも厳しいお声がいくつかあったので、より満足いただける食事を提供できるように、来年度も邁進致します。

【 行徳デイサービス翔裕園 】

《実 績》

(前年度比)

・平成26年度	平均介護度	2.4	±0	
・平成26年度	延利用者数	8,840	1309名down	
・平成26年度	平均稼働率	82.10%	12.2%down	
・平成26年度	1日平均	29.0	3.9down	
・平成27年度	平均稼働率予測	92.0%		平成27年度目標稼働率 95%

- ・稼働率につきましては、前年比-12.2%減となりました。昨年度の下期に相次いだ解約者の新規獲得での補充が出来ておりませんでした。今年度は新規契約件数に前年度と差が出ず補充はおろか登録件数が定員に満たない状態が続いてしまいました。稼働率未達成の原因として行徳地域のみならず、居宅ケアマネジャーへの活動の不足、地域にデイサービスが増えたのに対し解約者のフォローが不十分だったことが挙げられます。27年度は介護負担の軽減となる活動の実践、地域に開かれたデイサービスの拡大を図ります。また、サービスの質の向上や、介護保険外サービスの提供の実現化を重点目標とし、稼働率95%を目指します。
- ・月間レクリエーション等の施設行事におきましては、多彩な企画を展開し好評を得ております。

以上、各事業、各部署の総括とします。

《特別養護老人ホーム いちかわ翔裕園総括》

【実績】

・平成 26年度	平均介護度	3.8
・平成 26年度	入所率	96.4%
・平成 26年度	延べ空室日数	1367
・平成 26年度	入院による延空室日数	1298
・平成 27年度	入所率予測	98.0%

【相談課】

生活相談員

- ・家族様の面会時や電話連絡の際に入居者様の状況報告を行うなど、コミュニケーションを密にとり苦情発生の防止に努めました。また、アコーディオンや太鼓、踊り等のボランティアを1ヵ月平均1～2名の受け入れを行いました。

稼働率向上の為スムーズな入退去を心掛けましたが、退去から新入居までの平均入居日数は6.4日間となり稼働率98%未達成の要因の一つとなってしまったため、来年度は協力医療機関医療相談員との連携、待機者名簿上位の方への定期連絡など、より円滑な入退去の為のスキームを構築して稼働率低下を防止します。

介護支援専門員

- ・施設介護支援専門員の作業を明確化するため、作業プロセスをまとめてマニュアル化しました。入居者様の健康管理については、各課と連携を行い入居者様の状態悪化より前に先行して、家族にリスク説明や情報が出来るように心がけておりましたが、体調の悪化やリスクが高まっている方を優先する形となってしまいました。新年度は、なかなかお会いできなかったご家族との担当者会議や、面談の開催、面会時に交流を図り、より施設との信頼を深めていきます。

【機能訓練課】

- ・機能訓練計画書の作成及び、アセスメントを3ヵ月毎に行い、入居者様の望む生活スタイルが遅れるように、身体機能の維持向上・低下予防を目的とした機能訓練を行いました。日々の機能訓練を通したモニタリングの中で、ポジショニングの実施により褥瘡を予防し、ADL維持向上できるように福祉用具の選定を行い、心身機能の変化に応じた事故予防が出来るように介助方法の提案や禁忌の説明を行いました。運動量や活動量の減少により心身機能が低下し、入居者様の望む生活スタイルが送れないケースが見られたため、機能訓練会議やラウンド時に、生活の中で介助時等にできる機能訓練方法の伝達や、その際の禁忌事項説明、入居者様に合った生活支援を通した機能訓練の提供を主体的に行うことで、ADLの維持向上につながり、入居者様の望む生活スタイルを提供することが出来ました。また、現病の悪化や経年的な影響によりADLが低下してしまう事例が見られたため、今後の課題として、入居者様が日々快適に生活できるように、身体機能及び日常生活動作能力の維持向上に伴う生活の質の向上を目指します。

【介護課】

- ・より専門性を持った介護が提供できるように、常勤・非常勤問わずOJT、OFF-JTを通じてスキルアップを図った結果、その方に合った環境整備や外出・外食支援や、ADL低下防止のための生活リハの実践、個人の嗜好や食事摂取時間の配慮等、前年度より入居者様が生き生きと生活できるような質の高いケアが提供できたのではないかと考えています。また、ユニットリーダーが積極的に研修に参加し、職員へユニットケアや個別ケア、ターミナルケアについての知識を伝える機会を設け、ハード・ソフト面様々な視点から職員が取り組めるように努めました。今後も継続して全職員が知識を深め、介護のプロとして自覚が持てるように努めていきます。

【栄養課】

- ・今年度は栄養ケアマネジメント・口腔ケア・食事サービスの質の向上の3点を重点目標とし開設1年目の基盤作りから実績作りへ繋げる1年として取り組んできました。栄養課としての口腔ケアへの関わりが積極的でなかったこと、他課との口腔ケア全般に対する情報共有ができていなかったことが反省点であり今後の課題として残りました。また、入居者ひとりひとりの栄養状態についても全身状態の低下とともに咀嚼・嚥下の機能低下が見られるようになり、いかに安全に無理なく必要栄養量を摂取していただくを求められ試行錯誤を繰り返してきました。看取りケアを実施した方に対する食事の考え方についても様々なケースがあり、施設として柔軟に対応できるよう給食委託会社との関係性を築くことも大切だと学んだ1年となりました。

【医務課】

- ・内服セットミス防止の為、介護課との連携を強化して確認する回数を増やした結果、セットミスを防ぐことが出来ました。また、感染症予防については初期対応の遅れから感染拡大につながってしまいました。今後は感染症対策委員会の活動をより一層活性化させて迅速な対応を行い、感染症の発生を防ぎます。

以上、各事業、各部署の総括とします。

《かしわ翔裕園総括》

【 サービス付き高齢者住宅 】

《実績》

(前年度比)

・平成26年度	平均介護度	2.1
・平成26年度	延入居者数	381
・平成26年度	平均入所率	25.3%
・平成26年度	延入院者等	0
・平成27年度	平均入所率予測	85.0%

平成27年度目標入所率 89%

- ・ 27年2月に新設、サービス付き高齢者向け住宅と訪問介護、居宅介護支援事業が一体となった事業形態を実施。3事業が連携、協力してご入居者の生活と支え、常に馴染みの関係性の中でお互いをよく知り、ご入居者同士、スタッフとも大変良好な人間関係を築いております。
- ・ 2月の新規ご入居者が8名、3月は1名であり、オープンして2か月で9名の方がご入居となりましたが、PR活動が不足していた部分と見学者へのアプローチなどの課題があり新規ご入居者が継続して獲得出来ません。
- ・ サービスについては、ご入居者の要望に応じた対応をさせて頂いておりますが、日中のレクリエーション活動や受診の付き添いサービスなどサービス付き高齢者向け住宅独自のサービスとご入居者へのケアに人員が必要となっており、スタッフの勤務時間とサービス提供時間など常時シフトの調整が必要となっている。

【 訪問介護 】

《実績》

(前年度比)

・平成26年度	平均介護度	2.1
・平成26年度	延提供回数	558
・平成26年度	1日平均提供回数	9.3

- ・ ご入居の方へのケアに関して、担当となったスタッフのケアの差異が生じてしまい手順の確認やマニュアルの整備が必要となりました。
- ・ シフト管理とサービス提供の調整が困難であり、ケアプランに基づいたサービス提供回数や時間について担当のケアマネージャーとのサービス実施の調整が常時必要となっている。
- ・ サービス付き高齢者向け住宅併設の訪問介護として、一元的なサービス提供を実施、馴染みの関係やコミュニケーションの重要性を念頭に、ご入居者とは良好な関係性を築けている。

【 居宅介護センター 】

《実績》

・平成26年度	平均介護度	2
・平成26年度	ケアプラン数	19
・平成26年度	介護予防ケアプラン数	2

平成26年度目標利用率 80%以上

- ・ ケアプラン作成件数は、ご入居者の増加と共に比例しますが、その他の外部のケアプラン作成も担当し、件数の確保を実施しました。現在稼働中のプランについては、常にアセスメントを行い、フォーマルな部分とインフォーマルな部分を使い分け快適な生活を支えています。

以上、各事業、各部署の総括とします。

平成26年度

事業報告書

鎌ヶ谷翔裕園

平成26年度 鎌ヶ谷翔裕園 従来型 事業報告

平成27年3月31日現在

1. 入所者数 (定員64名)

(単位：名)

	鎌ヶ谷市	市川市	船橋市	白井市	柏市	松戸市	市原市	合計
男性	11	1	2	0	0	1	0	15
女性	44	0	3	3	0	0	0	50
合計	55	1	5	3	0	1	0	65
前年合計	99	1	8	6	0	1	0	115

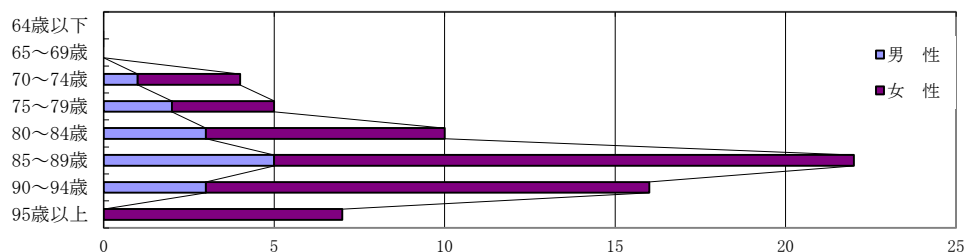
2. 年齢別登録者数

(単位：名)

	男性	女性	合計
64歳以下	0	0	0
65～69歳	0	0	0
70～74歳	1	3	4
75～79歳	2	3	6
80～84歳	3	7	10
85～89歳	5	17	22
90～94歳	3	13	16
95歳以上	0	7	7
合計	14	50	64
前年合計	33	100	133

(単位：歳)

	男性	女性	合計
平均年齢	84.13	87.76	86.92
最低年齢	73	72	
最高年齢	92	106	
前年平均年齢	83.2	86.9	86.1



3. 年間登録者・廃止者数

(登録者)

(単位：名)

	4月	5月	6月	7月	8月	9月	10月	11月	12月	1月	2月	3月	合計	前年合計
男性	0	0	1	1	0	1	1	0	0	0	0	1	5	3
女性	0	1	0	0	5	0	1	2	0	1	2	0	12	22
合計	0	1	1	1	5	1	2	2	0	1	2	1	17	25

(廃止者)

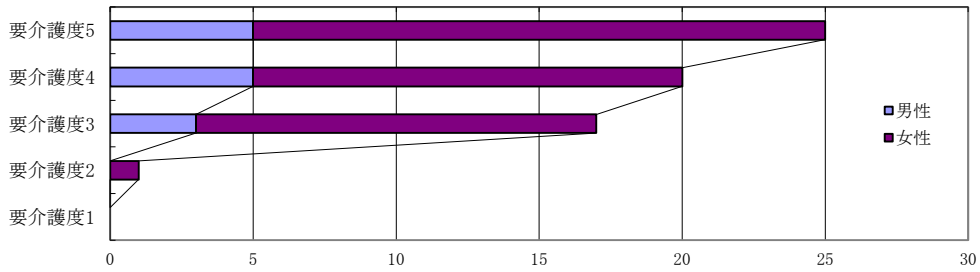
(単位：名)

	4月	5月	6月	7月	8月	9月	10月	11月	12月	1月	2月	3月	合計	前年合計
男性	1	0	1	0	0	1	1	0	0	0	0	2	6	3
女性	0	0	0	2	4	0	2	1	1	0	2	0	12	21
合計	1	0	1	2	4	1	3	1	1	0	2	2	18	24

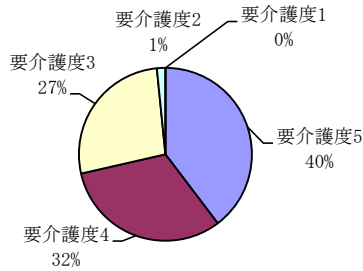
4. 介護度分布

(単位：名)

	男性	女性	合計
要介護度5	5	20	25
要介護度4	5	15	20
要介護度3	3	14	17
要介護度2	0	1	1
要介護度1	0	0	0
合計	13	50	63
平均介護度	4.1	4.2	4.2
前年合計	14	50	64
前年平均介護度	4.3	4.2	4.2



介護度分布 (登録者)

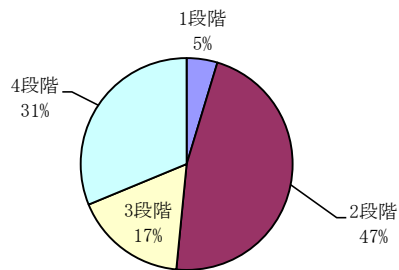


5. 段階分布

(単位：名)

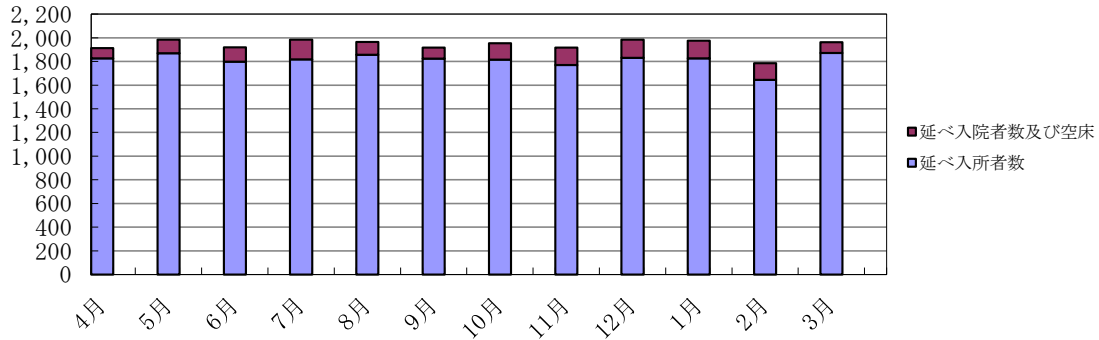
	男性	女性	合計	前年合計
1段階	0	3	3	3
2段階	5	25	30	31
3段階	3	8	11	7
4段階	6	14	20	23
合計	14	50	64	64

段階別分布



6. 月別利用者・入院者推移

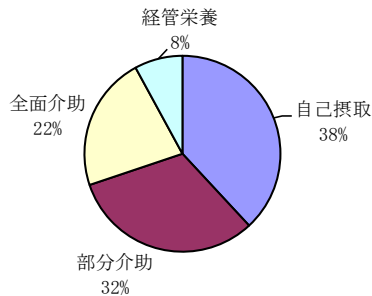
	4月	5月	6月	7月	8月	9月	10月	11月	12月	1月	2月	3月	合計	前年合計
延べ定員数	1,920	1,984	1,920	1,984	1,984	1,920	1,984	1,920	1,984	1,984	1,792	1,984	23,360	23,360
延べ入所者数	1,827	1,870	1,798	1,818	1,857	1,823	1,815	1,769	1,830	1,826	1,644	1,872	21,749	21,323
延べ入院者数及び空床	86	114	122	166	107	93	139	147	154	149	140	91	1,508	2,037
稼働ベッド率	95.2	94	94	91.6	93.6	94.9	91.5	92.1	92.2	92.0	91.7	94.4	93.1	91.2



7. 日常動作レベル

(1) 食事

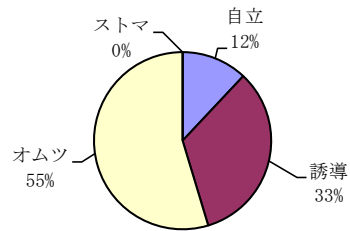
	今年度	前年度
自己摂取	24	26
部分介助	20	24
全面介助	14	10
経管栄養	5	4



(2) 排泄

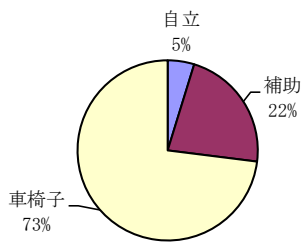
	今年度	前年度
自立	9	8
誘導	25	21
オムツ	41	37
ストマ	0	0

夜間時のみオムツ等重複含む



(3) 歩行

	今年度	前年度
自立	3	6
補助	14	7
車椅子	46	51



(4) 入浴

	今年度	前年度
一般浴	28	26
特別浴	35	38



8. 定例会議・委員会活動（ユニット含む）

職員会議等		
月一回	フロア会議	情報共有と業務改善のための職員会議
月一回	褥瘡予防委員会	褥瘡予防法と機器について検討と管理
3ヶ月に1回	虐待防止委員会	虐待防止について周知を行う
月1回及び必要時	ケアカンファレンス	介護計画の見直し
随時	勉強会	介護、看護、食事について知識向上の勉強会
月一回	リスクマネジメント委員会	事故防止策の検討
随時	身体拘束廃止委員会	身体拘束廃止の継続。拘束発生時は毎月見直しする
随時	入所判定会議	長期入所可否の検討
二ヶ月に一回	給食会議	利用者の食事に関する会議
随時	防災訓練研修	防災対策、設備について研修。年3回総合防災訓練を行う
月一回	感染症対策委員会	感染症に対する知識を勉強し予防する体制を整備する

9. 家族面会状況（ユニット含む）

(単位：名)

	4月	5月	6月	7月	8月	9月	10月	11月	12月	1月	2月	3月	合計	前年合計
延べ回数	338	376	347	368	388	343	339	342	251	344	258	369	4,063	4,458
延べ人数	447	498	432	443	521	416	409	420	351	505	321	492	5,255	5,839
平均人数	14.9	16.1	14.4	14.3	16.8	13.9	13.2	14.0	11.3	16.3	11.5	15.9	14.4	16.0

10. 地域ボランティア団体等の状況（ユニット含む）

(1) 定期活動ボランティア

曜日	人数	活動内容	個人・団体名
月曜日(毎週)	2名	洗濯物たたみ	角様
火曜日(毎週)	2~3名	洗濯物たたみ	ひまわり会
水曜日(毎週)	2~3名	洗濯物たたみ	林丸様
金曜日(第1・3)	2名	洗濯物たたみ	日本赤十字奉仕団
水曜日(月1回・第4)	8~10名	リネン交換	鎌ヶ谷中央東地区社会福祉協議会
水曜日(毎週)	1名	雑務	清水様
水曜日(4ヶ月に1回)	5~6名	催事(マジック・腹話術)	民謡を楽しむ会
木曜日(第1・2・3)	3~5名	傾聴	シニアピア・和み
月曜日(月1回)	3~5名	絵手紙教室	初富絵手紙同好会
月曜日(月1回)	3~5名	マンドリン演奏	マンドリンの会
土曜日(月1回)	3~5名	琴の演奏	サークル琴の音の会
木曜日(月1回・第4)	2名	書道教室	鈴木様
水曜日(月1回・第4)	1名	華道教室	山崎様
月曜日(月1回・第2)	4~5名	茶道教室	岡崎様

(2) 不定期ボランティア

曜日	人数	活動内容	個人・団体名
不定期	8~10名	催事(笑福踊り)	おても座
不定期	10~15名	催事(和太鼓)	白井太鼓倶楽部
不定期	8~10名	催事(盆踊り・新舞踊)	千華寿会
不定期	10名	催事(ハンドベル等)	さくら会
不定期	40名前後	催事(歌・踊り)	初富小学校
不定期	5名前後	催事(大正琴)	青桐会
不定期	5名前後	催事(歌・手遊び)	レディースサークル
不定期	5名前後	催事(和太鼓)	かまがや囃子

(3) ボランティア

(単位：名)

	4月	5月	6月	7月	8月	9月	10月	11月	12月	1月	2月	3月	合計	前年合計
シーツ交換	16	20	18	12	0	20	18	18	0	18	18	20	178	158
洗濯物整理	27	24	21	21	10	22	21	20	0	22	17	23	228	405
演芸	9	0	6	39	0	11	1	8	65	0	0	3	142	263
傾聴	9	10	11	9	8	12	9	11	1	7	9	6	102	102
合計	61	54	56	81	18	65	49	57	66	47	44	52	650	928

平成26年度 鎌ヶ谷翔裕園 ユニット 事業報告

平成27年3月31日現在

1. 入所者数 (定員40名)

(単位：名)

	鎌ヶ谷	我孫子	市川	印西	柏	白井	船橋	松戸	合計
男性	6	1	0	1	0	1	3	0	12
女性	22	0	0	0	1	1	3	1	28
合計	28	1	0	1	1	2	6	1	40
前年合計	24	1	1	1	1	2	8	2	40

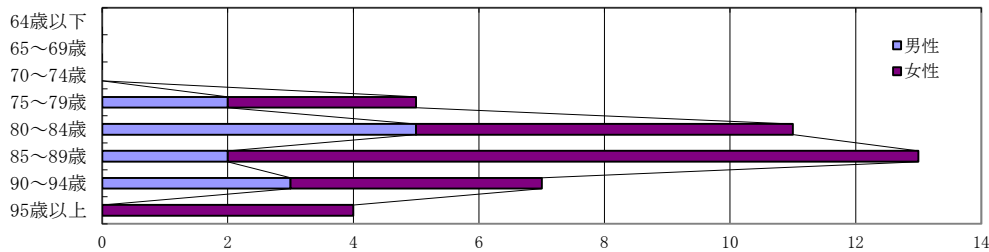
2. 年齢別登録者数

(単位：名)

	男性	女性	合計
64歳以下	0	0	0
65～69歳	0	0	0
70～74歳	0	0	0
75～79歳	2	3	5
80～84歳	5	6	11
85～89歳	2	11	13
90～94歳	3	4	7
95歳以上	0	4	4
合計	12	28	40
前年合計	12	28	40

(単位：歳)

平均年齢	84.9	87.4	86.6
最低年齢	76	75	
最高年齢	91	102	
前年平均年齢	81.1	87.9	85.8



3. 年間登録者・廃止者数

(登録者)

(単位：名)

	4月	5月	6月	7月	8月	9月	10月	11月	12月	1月	2月	3月	合計	前年合計
男性	0	0	0	0	1	1	1	0	1	1	0	0	5	6
女性	0	0	0	1	3	0	0	1	1	2	0	2	10	3
合計	0	0	0	1	4	1	1	1	2	3	0	2	15	9

(廃止者)

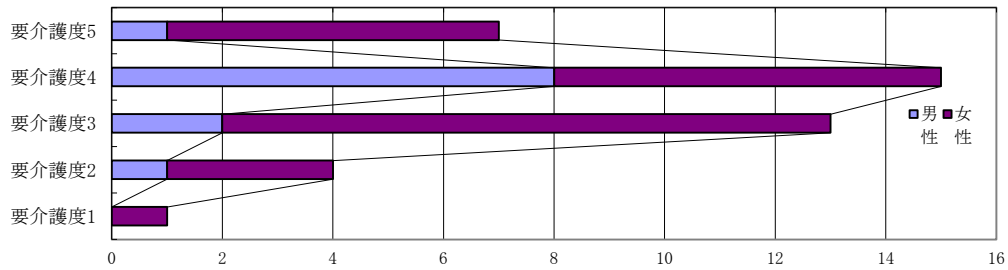
(単位：名)

	4月	5月	6月	7月	8月	9月	10月	11月	12月	1月	2月	3月	合計	前年合計
男性	0	0	0	1	1	1	0	0	0	1	0	1	5	0
女性	0	0	0	1	2	0	2	0	2	2	0	1	10	9
合計	0	0	0	2	3	1	2	0	2	3	0	2	15	9

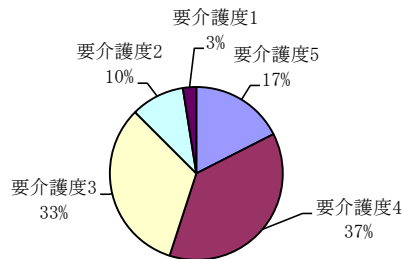
4. 介護度分布

(単位：名)

	男性	女性	合計
要介護度5	1	6	7
要介護度4	8	7	15
要介護度3	2	11	13
要介護度2	1	3	4
要介護度1	0	1	1
合計	12	28	40
平均介護度	3.8	3.5	3.6
前年合計	12	28	40
前年平均介護度	4.2	3.6	3.8



介護度分布 (登録者)

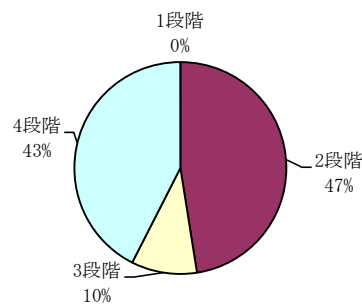


5. 段階分布

(単位：名)

	男性	女性	合計	前年合計
1段階	0	0	0	0
2段階	2	17	19	19
3段階	0	4	4	5
4段階	11	6	17	16
合計	13	27	40	40

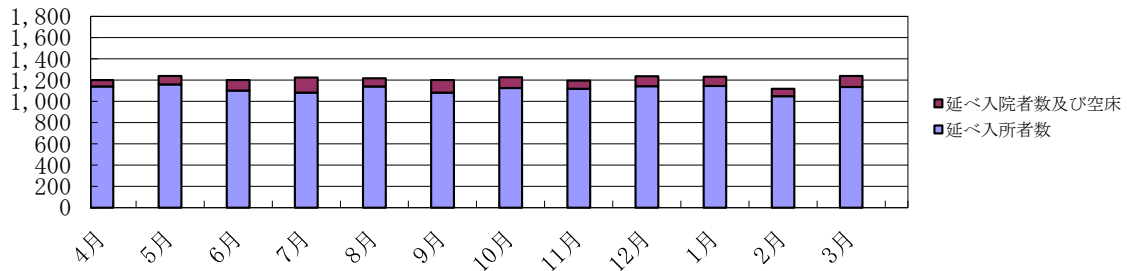
段階別分布



6. 月別利用者・入院者推移

(単位：名)

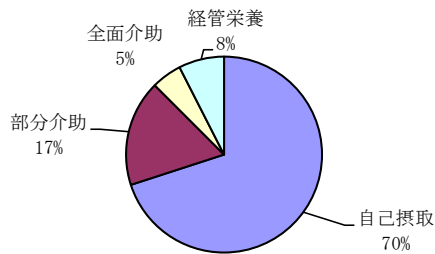
	4月	5月	6月	7月	8月	9月	10月	11月	12月	1月	2月	3月	合計	前年合計
延べ定員数	1,200	1,240	1,200	1,240	1,240	1,200	1,240	1,200	1,240	1,240	1,120	1,240	14,600	14,600
延べ入所者数	1,141	1,161	1,102	1,084	1,140	1,083	1,126	1,120	1,144	1,146	1,050	1,137	13,434	13,748
延べ入院者数及び空床	59	79	98	142	77	117	102	77	93	86	70	102	1,102	852
稼動ベット率	95.1	93.6	91.8	87.4	91.9	90.3	90.8	93.3	92.3	92.4	93.8	91.7	92.0	94.2



7. 日常動作レベル

(1) 食事

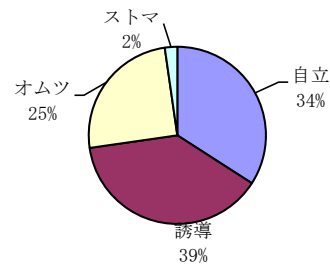
	今年度	前年度
自己摂取	28	27
部分介助	7	10
全面介助	2	1
経管栄養	3	2



(2) 排泄

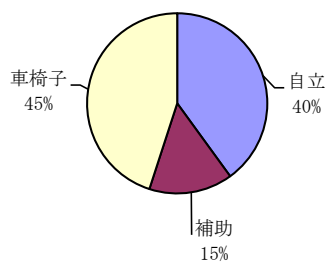
	今年度	前年度
自立	15	10
誘導	17	24
オムツ	11	9
ストマ	1	1

夜間時のみオムツ等重複含む



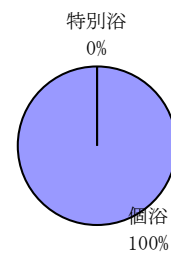
(3) 歩行

	今年度	前年度
自立	16	10
補助	6	11
車椅子	18	19



(4) 入浴

	今年度	前年度
個浴	40	38
特別浴	0	2



平成26年度 ショートステイサービス 事業報告

平成27年3月31日現在

1. 登録者数 (定員26名)

今年度		前年度	
登録者数	163名	登録者数	168名
新規登録者数	72名	新規登録者数	94名

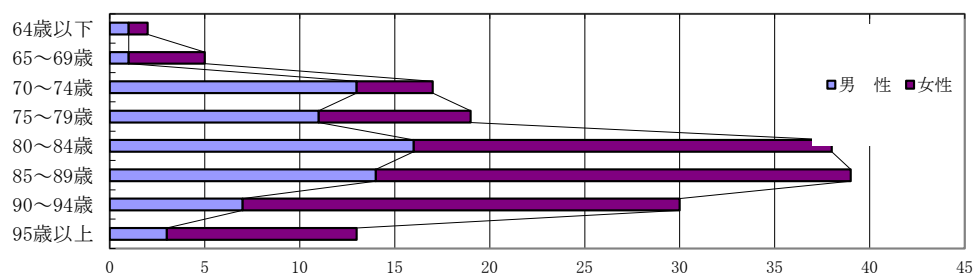
2. 年齢別登録者数

(単位：名)

	男性	女性	合計
64歳以下	1	1	2
65～69歳	1	4	5
70～74歳	13	4	17
75～79歳	11	8	19
80～84歳	16	22	38
85～89歳	14	25	39
90～94歳	7	23	30
95歳以上	3	10	13
合計	66	97	163
前年合計	61	74	135

(単位：歳)

平均年齢	82.3	85.6	84.3
最低年齢	64	54	
最高年齢	98	98	
前年平均年齢	84.5	86.4	82.3



3. 介護度分布

要介護

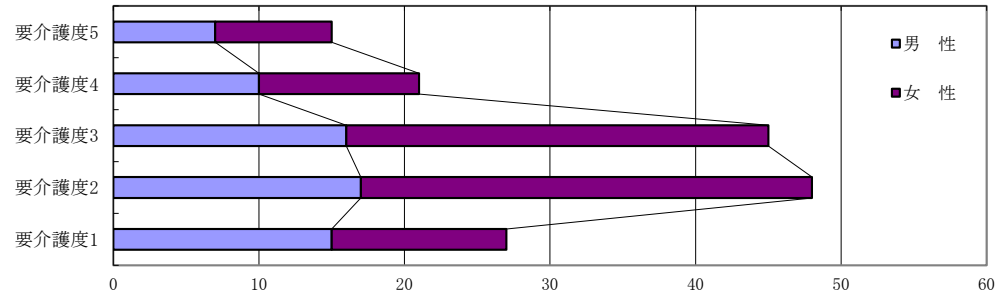
(単位：名)

	男性	女性	合計
要介護度5	7	8	15
要介護度4	10	11	21
要介護度3	16	29	45
要介護度2	17	31	48
要介護度1	15	12	27
合計	65	91	156
平均介護度	2.9	3.0	3.0
前年合計	66	93	132
前年平均介護度	2.3	3.3	2.8

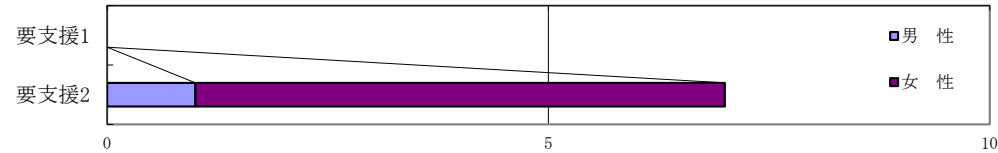
予防介護

	男性	女性	合計
要支援1	0	0	0
要支援2	1	6	7
合計	1	6	7
前年合計	0	3	3

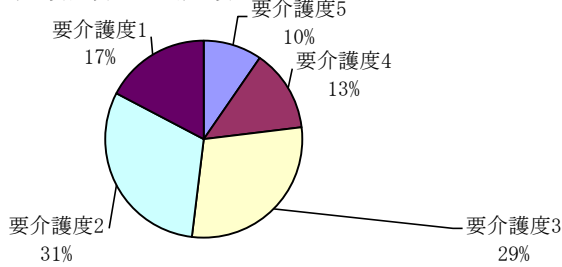
要介護



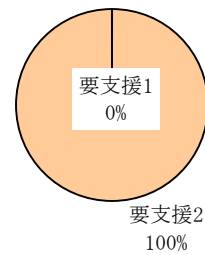
予防介護



介護度分布・要介護



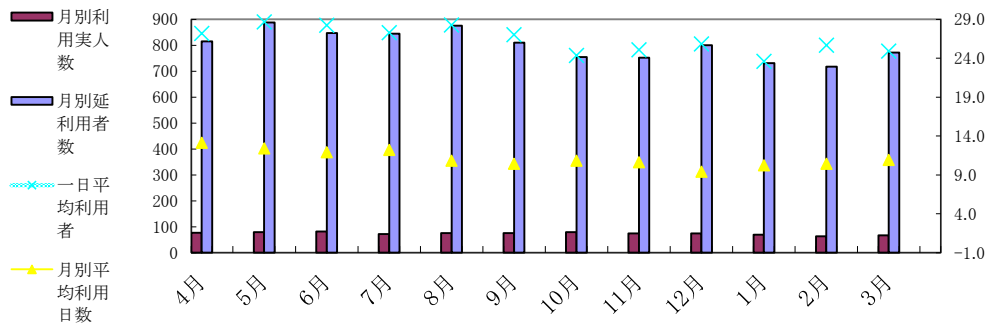
介護度分布・予防介護



4. 月別利用人数

(単位：名)

	4月	5月	6月	7月	8月	9月	10月	11月	12月	1月	2月	3月	合計	前年合計
月別利用実人数	77	79	81	72	75	76	79	74	74	69	63	67	886	811
月別延利用者数	815	888	847	845	876	810	755	752	800	731	718	772	9,609	8,959
一人平均利用日数	13.1	12.4	11.9	12.2	10.8	10.4	10.8	10.6	9.4	10.2	10.4	10.9	11.1	11.1
一日平均利用者	27.2	28.6	28.2	27.3	28.3	27.0	24.4	25.1	25.8	23.6	25.6	24.9	26.3	24.6



5. 地域別利用人数

	鎌ヶ谷市	船橋市	白井市	松戸市	市川市	その他	合計
男性	47名	8名	4名	5名	1名	0名	65名
女性	69名	10名	10名	2名	2名	5名	98名
合計	116名	18名	14名	7名	3名	5名	163名

平成26年度 デイサービスセンター 事業報告

平成27年3月31日現在

1. 登録者数 (定員35名)

今年度		前年度	
登録者数	93名	登録者数	100名
新規登録者数	33名	新規登録者数	36名

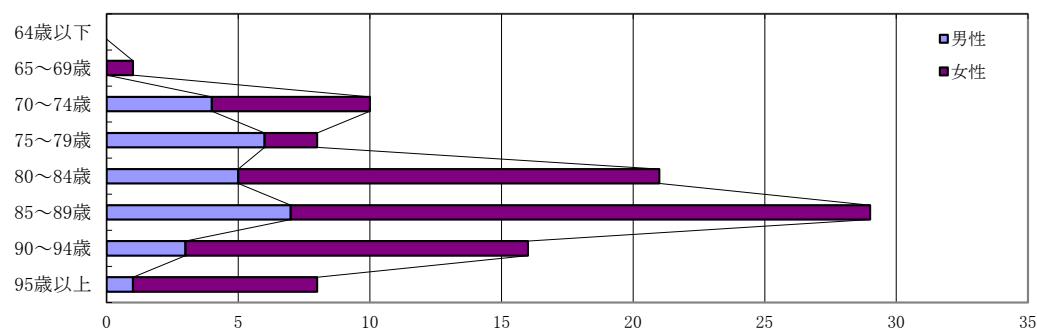
2. 年齢別登録者数

(単位：名)

	男性	女性	合計
64歳以下	0	0	0
65～69歳	0	1	1
70～74歳	4	6	10
75～79歳	6	2	8
80～84歳	5	16	21
85～89歳	7	22	29
90～94歳	3	13	16
95歳以上	1	7	8
合計	26	67	93
前年合計	31	69	100

(単位：歳)

平均年齢	81.77	86.17	84.92
最低年齢	70	66	
最高年齢	98	102	
前年平均年齢	81.3	85.7	84.3



3. 介護度分布

要介護

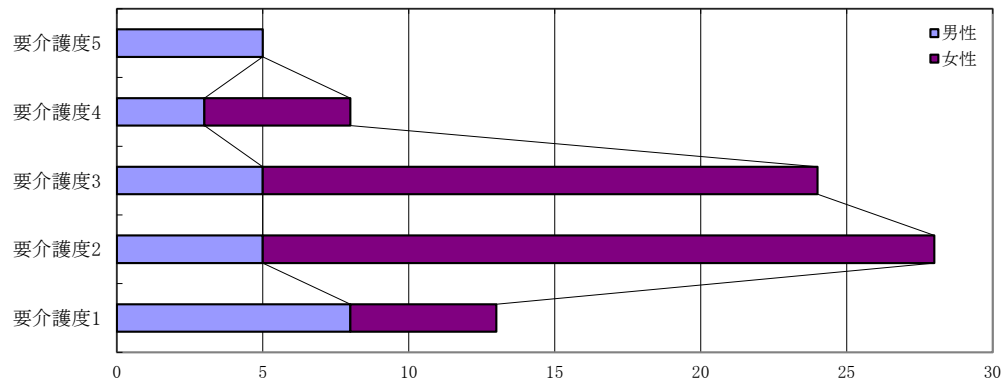
(単位：名)

	男性	女性	合計
要介護度5	5	0	5
要介護度4	3	5	8
要介護度3	5	19	24
要介護度2	5	23	28
要介護度1	8	5	13
合計	26	52	78
平均介護度	2.2	1.9	2.0
前年合計	29	54	83
前年度平均介護度	2.2	1.9	2.0

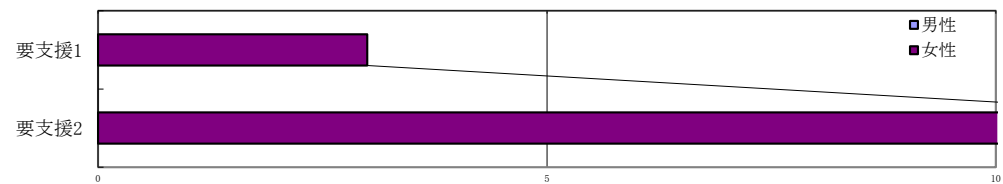
予防介護

	男性	女性	合計
要支援1	0	3	3
要支援2	0	12	12
合計	0	15	15
前年合計	2	4	17

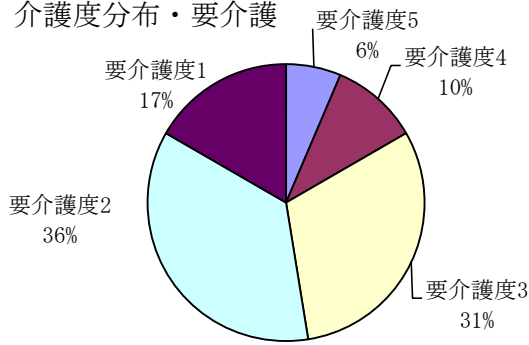
要介護



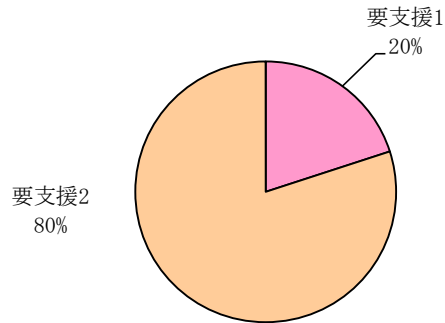
予防介護



介護度分布・要介護



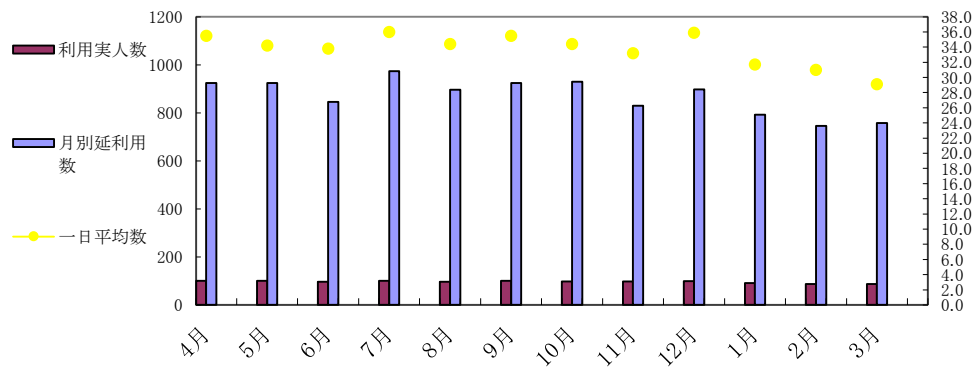
介護度分布・予防介護



4. 月別利用人数

(単位：名)

	4月	5月	6月	7月	8月	9月	10月	11月	12月	1月	2月	3月	合計	前年合計
利用実人数	101	100	97	101	97	100	98	98	99	91	87	87	1,156	1,085
月別延利用数	924	924	846	973	896	924	930	830	897	792	746	758	10,440	9,894
一日平均数	35.5	34.2	33.8	36.0	34.4	35.5	34.4	33.2	35.9	31.7	31.0	29.1	33.7	32.0
食事	924	924	846	973	896	924	930	830	897	792	746	757	10,439	9,889
入浴	736	743	682	793	717	750	745	654	717	642	592	600	8,371	8,054
利用率	101.4%	97.7%	96.6%	102.9%	98.3%	101.4%	98.3%	94.9%	102.6%	90.6%	88.6%	83.1%	96.4%	91.5%



5. ボランティア

	4月	5月	6月	7月	8月	9月	10月	11月	12月	1月	2月	3月	合計
ダンスボランティア回数	1	1	1	1	1	1	1	1	1	1	1	1	12
傾聴	17	15	17	18	15	17	16	14	15	18	3	2	167
その他回数	1	0	1	3	2	1	1	3	6	1	1	1	21

6. 年間行事実施状況

月	日	行事名	内容	参加人数
4	4~10	お花見ツアー	白井文化会館の広場にてお花見を行いました。舞踊教室で練習したソーラン節、歌教室で練習した春の小川等の曲を歌い、お茶菓子やジュース、お酒で乾杯し、大変盛り上がりました。	計75名
5	20~24	ゆいの花公園散策	花が綺麗に咲き誇る公園に散策に行きました。何十種類のバラの花、珍しい花等を見ながら散策し話に花が咲きました。	計65名
6	3~14	買い物ツアー	ご利用者様にアンケートを行い房の駅パン屋ツアーに参りました。鎌ヶ谷の物産品を沢山買い皆様大変喜ばれました。	計56名
7	10	栗野保育園児来園	栗野保育園児が来園しました。歌や踊り、組体操を披露して下さい、ご利用者様は大変喜ばれました。園児から手作りの提灯をプレゼントして頂きました。	計38名
	25.26	納涼祭	七夕のお祭りをイメージし納涼祭を行いました。ヨーヨー釣り、コリントゲーム、福引き、出店はちぢみ、七夕デザート、トロピカルジュース等、各々好きな物を選んで買い物して頂きました。やぐらの周りで盆踊りを楽しみ夜は花火も上がり大変盛り上がりました。	計64
	29.30 8/7.8	流しソーメン	デイフロアで流しソーメンを行いました。いつもは小食の方もたくさん召し上がり大好評でした。	計148名
8	22.23	収穫祭	園芸教室で育てたトマト・きゅうり・ナス・枝豆・大葉等々の数多くの夏野菜を収穫しご利用者様方と調理しバイキング形式で召し上がりました。	計37名
9	13.15	敬老会	ご利用者様全員に日頃の感謝と長寿のお祝いをさせて頂きました。スタッフの踊りも喜ばれました。	計92名
10	9~10	秋季運動会	借り物ダービー、筒運び競争、パン食い競争、玉入れを行いました。紅白に分かれ皆様が元気いっぱいに参加してくださいました。団結力が強まった一日でした。	計70名
	14	ビンゴ大会	本格的なビンゴ大会を行いました。豪華景品もご用意し、盛り上がりました。	計27名
11	7	栗野保育園児来園	今年2度目の園児来園です。今回も歌や踊りを見せて下さり、ご利用者様と一緒に楽しく交流されました。最後に園児皆で作ったクリスマスリースを頂きました。	計35名
	19~29	買い物ツアー	今回のお買い物ツアーもアンケートを行い千葉ニュータウンに決まり各グループごとに、ふれあいセラピー時に行く場所を相談し食品・衣類・日用品に分かれ、お買い物を楽しめました。	計63名

月	日	行事名	内容	14
12	24	クリスマス会	今年のクリスマス会は、ご利用者様を楽しませるのではなく、ご利用者様を中心に楽しんでもらうをコンセプトに行いました。ご利用者様の手作り紙芝居を朗読、ハンドベル・大正琴発表、サンタ・トナカイに分かれてゲーム、おやつは全員で作ったケーキを召し上がって頂きました。	計37名
	26	鏡もち作り	杵とうすを使いお餅つきを行いました。男性も女性も一緒に頑張って、ついて下さいました。合間合間に餅つきの由来、地方の餅の食し方等の話で盛り上がりました。そして、つきたてのお餅をおやつで召し上がりました。	計32名
	30	忘年会	今年の忘年会は午前中におでんを作り、午後よりカラオケ大会を行い3時におでんを召し上がって頂きました。	計42名
1	3	新年会	年明け最初の日に新年会を行いました。カルタ取りや職員による、かくし芸大会で初笑いを楽しみました。入浴はゆず湯をご用意し大変好評でした。	計37名
	6~16	初詣	道野辺八幡宮に行ってまいりました。皆様と一緒に一年のお参りをしてきました。	計58名
2	3	節分	無病息災を願い鬼退治を行いました。年男、年女の方には皆様の前に出て豆に見立てた紙吹雪とお菓子の小袋をまいていただきました。1年の健康を願い楽しく体操を行いました。	計35名
	14	バレンタインデー	バレンタインデーにちなみチョコレートケーキ作りを行いました。各々お好みにフルーツを飾り付けました。ご利用者様全員で張り切って作りました。	計35名
	17	冬の体力作り	寒い時こそ身体を動かし、良い汗をかいて免疫力を高めて頂こうと開催しました。	計40名
3	3	ひな祭り	今年は手作りのお雛様を作り皆様に持ち帰って頂きました。細かい作業でしたが男性も女性も熱心に行って下さいました。おやつバイキングも行いお腹も満足の日を過ごして頂きました。	計36名
	19.2	春季運動会	紅白に分かれて運動会を行いました。ひつじを逃がして捕まえてゲーム・パン食い競争・桜の花を送りましょうゲーム・玉入れ等全員が一致団結し楽しいひと時を過ごしました。	計63名
毎月 定例 行事	毎月 1回	ダンスレクリエーション	毎月、第3土曜にボランティアを招き開催されています。約1時間、様々な種類のダンスを教わったり、デモンストレーションをご覧いただけます。車椅子の方でも簡単に出来るものから、本格的なステップまで幅広くダンスを堪能することができ、ご好評を頂いています。	
	毎月	誕生会	ご利用者様の誕生日にスタッフがその方に合ったものを選びプレゼントをお渡ししています。	
	毎月 2回	理美容サービス	美容師を当施設に呼び、希望される方に散髪を行うサービスです。ご利用者様本人は元より、ご家族様からも大変ご好評をいただいております。	



ゆいの花公園

実施日 5月20日～24日

参加者 計65名

ゆいの花公園に歩行訓練を兼ねて散歩に行きました。何十種類のバラの花、パンジーなどの花等を見ながら散策し話に花が咲きました。



粟野保育園児来園

実施日 7月10日

参加者 計38名

粟野保育園児が来園し歌や、手遊び、組体操を披露してくださりご利用者様は大変喜ばれました。



納涼祭

実施日 7月25日～26日

参加者 計64名

七夕のお祭りをイメージし納涼祭を行いました。ヨーヨー釣り、コリントゲーム、福引、出店はちぢみ、七夕デザート、トロピカルジュース等、各々好きな物を選んで買い物して頂きました。やぐらの周りで盆踊りを楽しみ夜には花火も上がり大変盛り上がりました。



収穫祭

実施日 8月20日

参加者 計37名

園芸教室で育てたトマト、きゅうり、ナス、枝豆、大葉等の数多くの夏野菜を収穫し、ご利用者様自身に調理してもらい、バイキング形式で召し上がって頂きました。



鏡餅作り

実施日 12月26日

参加者 計32名

杵とうすを使いお餅つきを行いました。男性も女性も頑張って、ついて下さいました。つきたてのおもちを、おやつで召し上がりました。



冬の体力作り

実施日 12月17日

参加者 計40名

冬の体力作りでは、寒さを吹き飛ばそうを合言葉にし2チームに分かれペーパーボール投げ、お手玉箱のせゲーム、アフロ・ハゲかつらじゃんけん競争ゲームで盛り上がりました。

7. 選択制レクリエーションの活動状況



棒体操

今年から新たに始めた棒体操ですが、ゆっくりとした体操の為、男女問わず大変人気のある選択レクになりました。



裁縫教室

今年は、マフラー・コースター・雑巾・マスコット・はっぴ等、色々な物に挑戦しました。女性の方は昔の事を思い出しながら熱心に参加してくださいました。



書道教室

今年はイベント看板作りに力を入れて取り組み個々の魅力が出て素晴らしい作品が出来上がりました。



作法教室

箸の持ち方・参拝の仕方等を勉強し、実践も兼ねて皆様と初詣に一緒に行き一年間が良い年であるようにお参りしてきました。



大正琴教室

今年から月一回発表会を行い日頃の練習成果を皆様の前で披露しました。ご利用様のやりがい、生きがいに繋がりました。

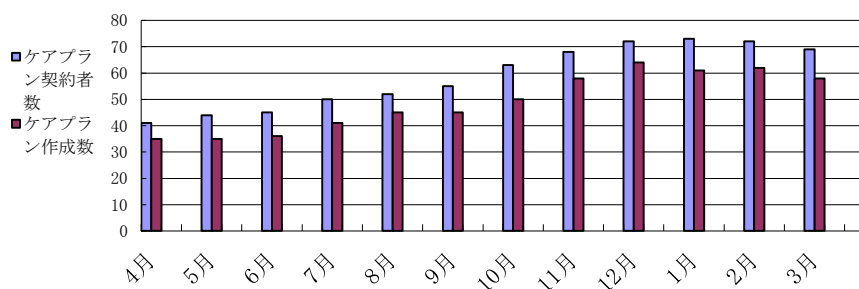
平成26年度 居宅介護センター 事業報告

平成27年3月31日現在

1. 相談内容・件数

(単位：名)

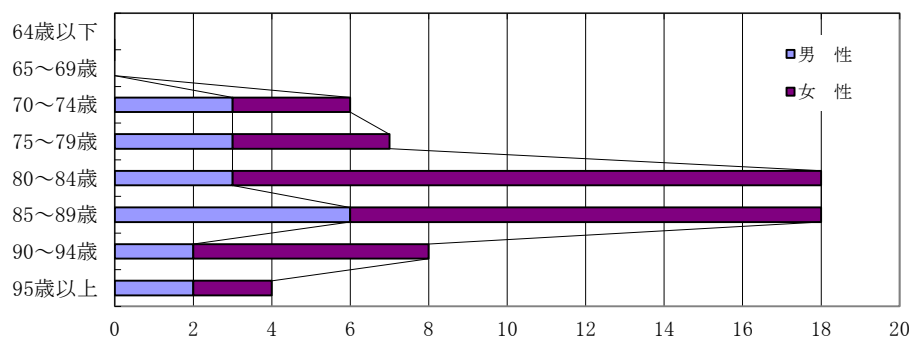
	4月	5月	6月	7月	8月	9月	10月	11月	12月	1月	2月	3月	合計	前年合計
ケアプラン契約者数	41	44	45	50	52	55	63	68	72	73	72	69	704	681
ケアプラン作成数	35	35	36	41	45	45	50	58	64	61	62	58	590	566
新規登録数	0	1	3	2	4	0	5	7	4	3	0	0	29	12
解約数	0	0	0	0	0	1	0	1	1	1	3	0	7	35
認定調査件数	6	5	15	10	12	14	11	12	7	10	6	7	115	84
住宅改修	0	0	0	0	0	0	0	0	0	0	0	0	0	0
福祉用具貸与	21	20	21	21	24	24	23	28	34	27	29	30	302	346
通所系サービス件数	24	24	23	31	32	34	36	41	49	41	42	43	420	403
訪問系サービス件数	14	13	13	14	17	16	20	21	31	22	25	25	231	188
短期入所件数	9	9	9	12	15	15	17	22	21	23	21	20	193	137



2. 年齢別契約者数

(単位：名)

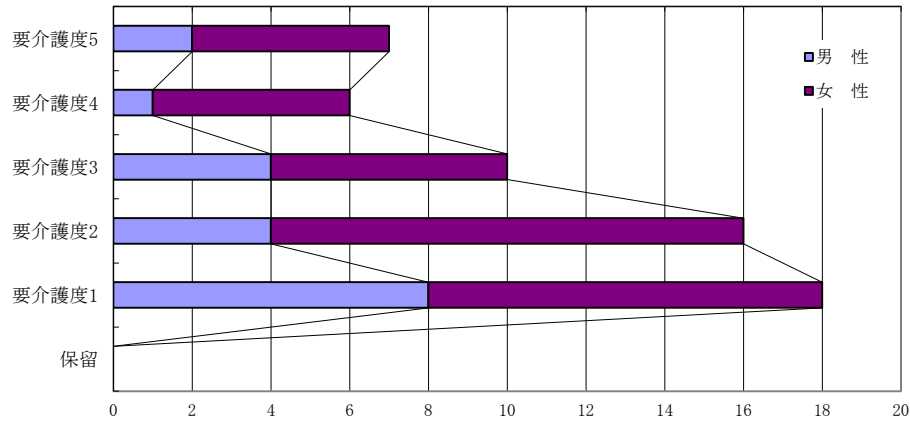
	男性	女性	合計
64歳以下	0	0	0
65～69歳	0	0	0
70～74歳	3	3	6
75～79歳	3	4	7
80～84歳	3	15	18
85～89歳	6	12	18
90～94歳	2	6	8
95歳以上	2	2	4
合計	19	42	61
前年度合計	11	30	41



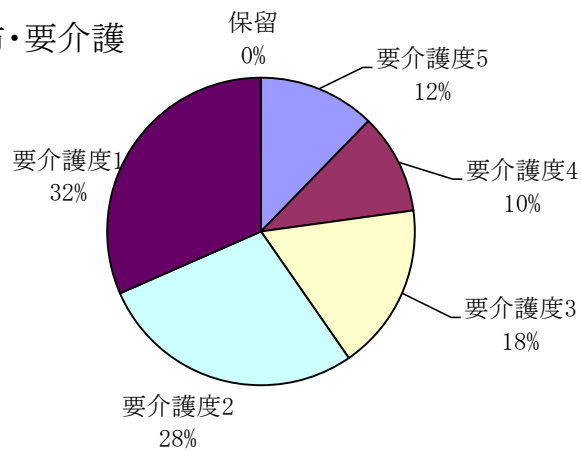
3. 介護度分布

(単位：名)

	男性	女性	合計
要介護度5	2	5	7
要介護度4	1	5	6
要介護度3	4	6	10
要介護度2	4	12	16
要介護度1	8	10	18
保留	0	0	0
合計	19	38	57
平均介護度	2.2	2.5	2.4
前年度合計	11	30	41
前年度平均介護度	2.4	2.3	2.4



介護度分布・要介護

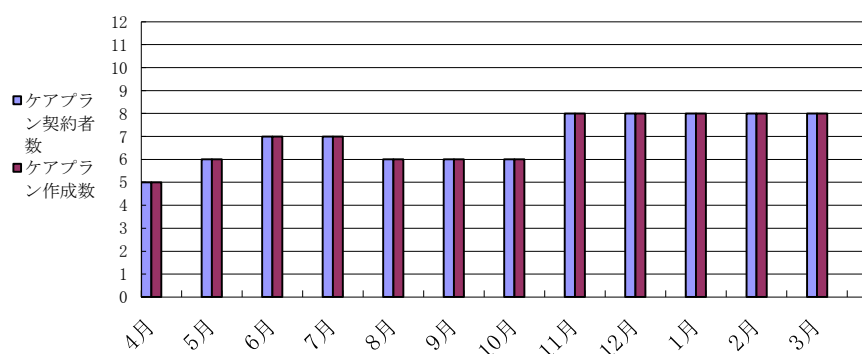


予防介護

4. 相談内容・件数

(単位：名)

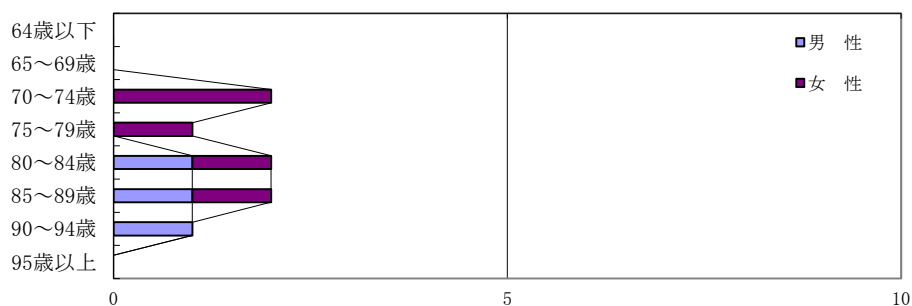
	4月	5月	6月	7月	8月	9月	10月	11月	12月	1月	2月	3月	合計	前年合計
ケアプラン契約者数	5	6	7	7	6	6	6	8	8	8	8	8	83	107
ケアプラン作成数	5	6	7	7	6	6	6	8	8	8	8	8	83	80
新規登録数	0	1	1	0	0	0	0	2	0	0	0	0	4	2
解約数	0	0	0	0	1	0	0	0	0	0	0	0	1	2
住宅改修	0	0	0	0	0	0	0	0	0	0	0	0	0	0
福祉用具貸与	4	5	5	5	5	4	3	6	6	6	6	6	61	35
通所系サービス件数	3	3	4	4	3	3	3	5	5	5	5	4	47	68
訪問系サービス件数	3	3	3	3	3	2	2	2	2	2	2	2	29	44
短期入所件数	1	1	1	0	0	0	0	0	0	0	0	0	3	0



5. 年齢別契約者数

(単位：名)

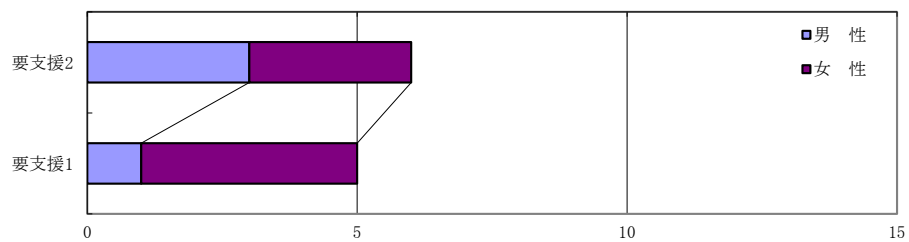
	男性	女性	合計
64歳以下	0	0	0
65～69歳	0	0	0
70～74歳	0	2	2
75～79歳	0	1	1
80～84歳	1	1	2
85～89歳	1	1	2
90～94歳	1	0	1
95歳以上	0	0	0
合計	3	5	8
前年度合計	2	3	5



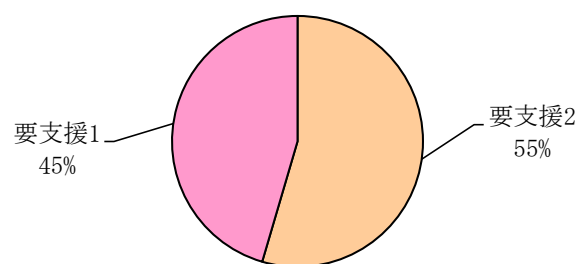
6. 介護度分布

(単位：名)

	男性	女性	合計
要支援2	3	3	6
要支援1	1	4	5
合計	4	3	7
前年度合計	2	3	5



介護度分布・予防介護



平成26年度 北部在宅介護支援センター 事業報告

平成27年3月31日現在

1. 相談件数

	電話	面接相談		合計
		施設内面接	訪問面接	
介護指導	0件	0件	0件	0件
施設利用相談	51件	15件	0件	66件
行政施策利用相談	2件	0件	0件	2件
健康関係相談	0件	0件	0件	0件
介護機器指導	0件	0件	0件	0件
住宅改造	0件	0件	0件	0件
介護機器貸出	0件	0件	0件	0件
生活指導	0件	0件	0件	0件
その他	2件	1件	2件	5件
連絡調整相談	民生委員	1件	0件	1件
	保険福祉担当	0件	0件	0件
	医療福祉担当	0件	0件	0件
	施設内職員	2件	2件	2件
	その他	0件	0件	0件
合計	58件	18件	5件	81件
前年度実績	18件	3件	0件	21件

2. 鎌ヶ谷市給食サービス（夕食）事業について

①給食実績（食数）

(単位：名)

	4月	5月	6月	7月	8月	9月	10月	11月	12月	1月	2月	3月	合計	給食日	登録数	
鎌ヶ谷市	57	57	53	52	42	48	58	52	43	48	52	53	615	火・木	11名	
合計	57	57	53	52	42	48	58	52	43	48	52	53	615			
前年度実績														給食日	登録数	
鎌ヶ谷市														761	火・木	12名

(配食方法) ボランティア団体「たすけあいの会」様による配食

②給食サービスの概要

食事（夕食）の調理が困難な高齢者に対して、定期的に居宅に訪問して、栄養のバランスの取れた食事を提供するとともに、当該利用者の安否確認を行う。

平成26年度

事業報告書

行徳ケアハウス翔裕園

平成26年度 行徳ケアハウス翔裕園 事業報告

平成27年3月31日現在

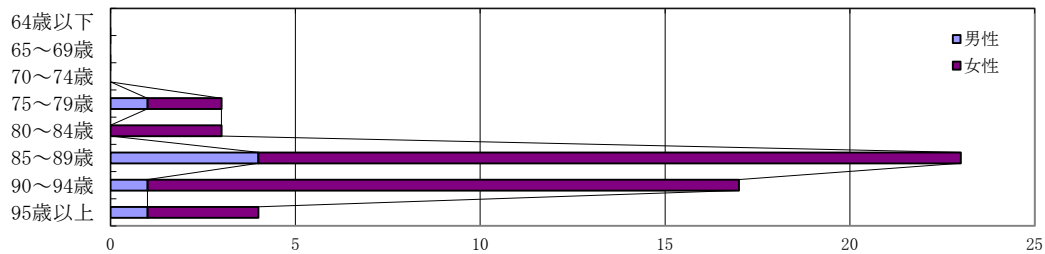
1. 入所者数 (定員50名)

(単位：名)			
	市川	その他	合計
男性	5	2	7
女性	32	11	43
合計	37	13	50
前年度合計	36	14	50

2. 年齢別登録者数

(単位：名)			
	男性	女性	合計
64歳以下	0	0	0
65～69歳	0	0	0
70～74歳	0	0	0
75～79歳	1	2	3
80～84歳	0	3	3
85～89歳	4	19	23
90～94歳	1	16	17
95歳以上	1	3	4
合計	7	43	50
前年度合計	7	43	50

(単位：歳)			
平均年齢	88.0	88.6	88.5
最低年齢	77	78	
最高年齢	96	96	
前年平均年齢	90.4	87.2	87.6



3. 年間登録者・廃止者数

(登録者)														(単位：名)	
	4月	5月	6月	7月	8月	9月	10月	11月	12月	1月	2月	3月	合計	前年合計	
男性	0	0	0	1	0	0	0	0	0	0	1	0	2	3	
女性	0	0	0	0	0	1	0	1	0	1	1	2	6	11	
合計	0	0	0	1	0	1	0	1	0	1	2	2	8	14	

(廃止者)														(単位：名)	
	4月	5月	6月	7月	8月	9月	10月	11月	12月	1月	2月	3月	合計	前年合計	
男性	0	0	0	0	1	0	0	0	0	1	0	0	2	7	
女性	0	0	1	0	0	0	0	1	1	1	1	1	6	7	
合計	0	0	1	0	1	0	0	1	1	2	1	1	8	14	

4. 介護度分布

要介護

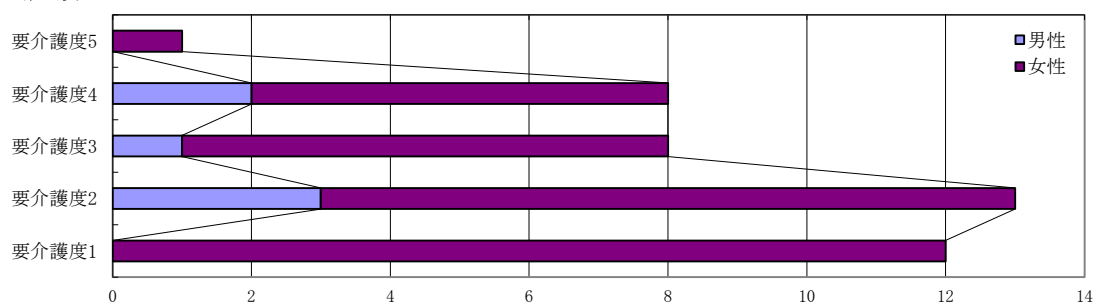
(単位：名)

	男性	女性	合計
要介護度5	0	1	1
要介護度4	2	6	8
要介護度3	1	7	8
要介護度2	3	10	13
要介護度1	0	12	12
合計	6	36	42
平均介護度	2.4	2	2.1
前年度合計	6	34	40
前年度平均介護度	2.8	2.5	2.5

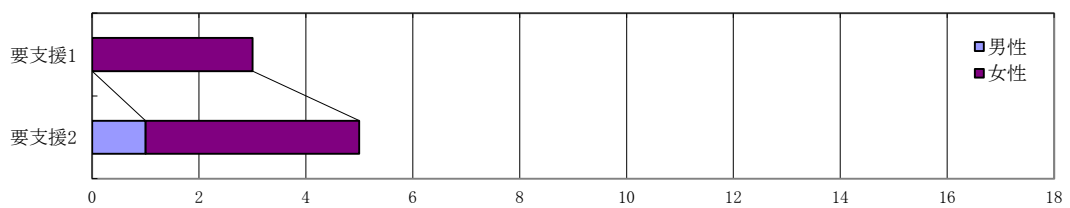
予防介護

	男性	女性	合計
要支援1	0	3	3
要支援2	1	4	5
合計	1	7	8
前年度合計	1	9	10

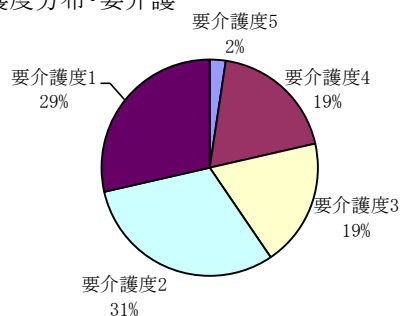
要介護



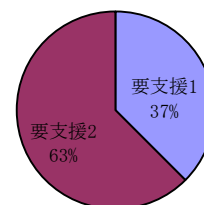
予防介護



介護度分布・要介護



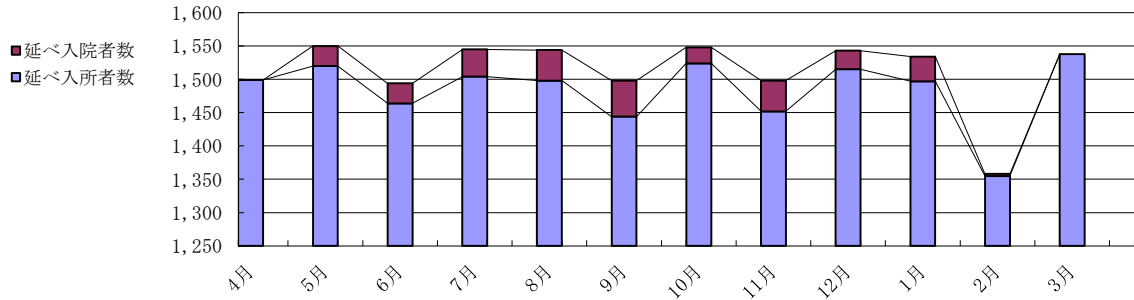
介護度分布・予防介護



5. 月別利用者・入院者推移

(単位：名)

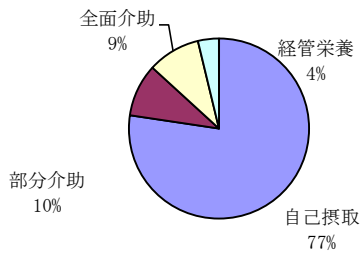
	4月	5月	6月	7月	8月	9月	10月	11月	12月	1月	2月	3月	合計	前年合計
延べ定員数	1,500	1,550	1,500	1,550	1,550	1,500	1,550	1,500	1,550	1,550	1,400	1,550	18,250	18,250
延べ入所者数	1,499	1,520	1,464	1,504	1,498	1,444	1,524	1,452	1,515	1,497	1,355	1,538	17,810	17,668
延べ入院者数	0	30	30	41	46	54	24	46	28	37	3	0	339	590
稼働ベット率	99.9	98.0	97.6	97.0	96.6	96.2	98.3	96.8	97.7	96.5	96.7	99.2	97.5	96.8



5. 日常動作レベル

(1) 食事

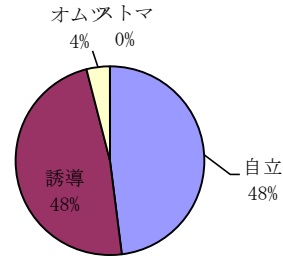
	今年度	前年度
自己摂取	41	38
部分介助	5	9
全面介助	5	1
経管栄養	2	2



(2) 排泄

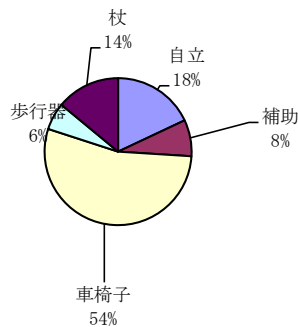
	今年度	前年度
自立	24	27
誘導	24	9
オムツ	2	18
ストマ	0	0

夜間時のみオムツ等 重複含む



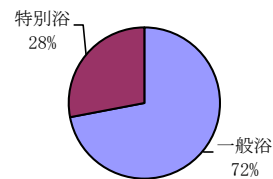
(3) 歩行

	今年度	前年度
自立	9	11
補助	4	7
車椅子	27	21
歩行器	3	5
杖	7	6



(4) 入浴

	今年度	前年度
一般浴	36	42
特別浴	14	8



6. 行事・その他活動報告

季節行事(別紙実施状況参照)			
4月	お花見 遠足(スカイツリー・ソラマチ)	10月	芋煮会・焼き芋 そば打ち 芋掘り
5月	母の日会	11月	行徳祭り 紅葉狩り おやつ作り おやつ喫茶
6月	おやつ喫茶 父の日会 遠足(ディズニーランド)	12月	クリスマス会 餅つき大会
7月	七夕会 スイカ割り バーベキュー	1月	新春新年会 鍋パーティー
8月	カレー作り 納涼祭	2月	節分会 外食会 施設内バイキング 鍋パーティー
9月	敬老会 遠足(葛西水族園) 遠足(おどろ狩り)	3月	雛祭り

クラブ活動・地域交流・その他			
定期	茶道クラブ	定期	音楽クラブ
定期	音読クラブ	月2回	保育園合同体操
定期	書道クラブ	隔月1回	市川レンコンの会

4F 週間予定		
曜日	午 前	午 後
月曜日	入浴、居室清掃、共用部清掃	入浴、レクリエーション
火曜日	入浴、リネン交換・居室清掃、共用部清掃	入浴、レクリエーション
水曜日	レクリエーション、体操	レクリエーション、体操
木曜日	入浴、共用部清掃	入浴、レクリエーション
金曜日	入浴、リネン交換・居室清掃、共用部清掃	入浴、レクリエーション
土曜日	入浴、リネン交換・居室清掃、共用部清掃	入浴、レクリエーション
日曜日	レクリエーション、体操	レクリエーション、体操

5F 週間予定		
曜日	午 前	午 後
月曜日	入浴、リネン交換・居室清掃、共用部清掃	入浴、レクリエーション
火曜日	入浴、共用部清掃	入浴、レクリエーション
水曜日	リネン交換・居室清掃、共用部清掃	レクリエーション、体操
木曜日	入浴、共用部清掃	入浴、レクリエーション
金曜日	入浴、居室清掃・共用部清掃	入浴、レクリエーション
土曜日	入浴、居室清掃・共用部清掃	入浴、レクリエーション
日曜日	レクリエーション、体操	レクリエーション、体操

職員会議等	状況報告、今後の予定等の連絡調整	
月1回	ポスト会議	
月1回	ケアワーカー会議	入居者の現状把握・介護サービスの統一を図る。
随時	入所判定会議	新規入居者に関する受け入れの可否を検討
随時	ケース会議	利用者に生じた問題点の対応策、解決策を検討する。
毎週	サービス担当者会議	ケアマネージャーと居室担当者にて随時ケアプランの見直しを行い、個別ニーズに沿ったサービス計画書を作成する。入退院に伴うケアプランの見直し。

※毎週水曜日若しくは、土曜日に嘱託医回診。
※随時訪問診療あり。

7. 家族面会状況

(単位：名)

	4月	5月	6月	7月	8月	9月	10月	11月	12月	1月	2月	3月	合計	前年合計
延べ回数	381	443	384	357	374	427	379	416	468	493	373	421	4,916	4,644
延べ人数	451	537	436	426	473	506	487	492	537	610	447	531	5,933	5,699
平均人数	15.0	17.3	14.5	13.7	15.2	16.8	15.7	16.4	17.3	19.6	15.9	17.1	16.2	15.6

8. 地域ボランティア団体等の状況

不定期ボランティア

	人数	活動内容	個人・団体名
月1回	1~2名	音楽教室	細谷音楽教室
月4回	2名	囲碁ボランティア	個人
月3回	1名	お話しボランティア	個人
月1回	1名	アコーディオンボランティア	個人
月2回	2名	茶道ボランティア	個人
月2回	1名	書道ボランティア	個人
月1回	1名	創作ボランティア	個人
月2回	5名	傾聴ボランティア	うさぎの耳

平成26年度 行徳デイサービス翔裕園 事業報告

平成27年3月31日現在

1. 登録者数

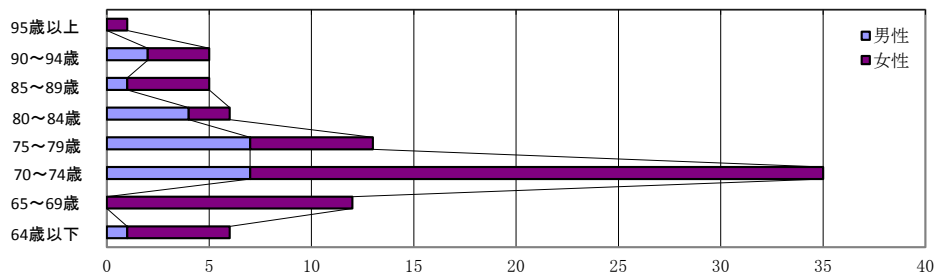
今年度		前年度	
登録者数	83名	登録者数	100名
新規登録者数	30名	新規登録者数	33名

2. 年齢別登録者数

(単位：名)

	男性	女性	合計
64歳以下	0	1	1
65～69歳	2	3	5
70～74歳	1	4	5
75～79歳	4	2	6
80～84歳	7	6	13
85～89歳	7	28	35
90～94歳	0	12	12
95歳以上	1	5	6
合計	22	61	83
前年度合計	25	75	100

平均年齢	81	85.6	83.3
最低年齢	65	61	
最高年齢	95	98	
前年平均年齢	82.4	86.3	84



3. 介護度分布

要介護

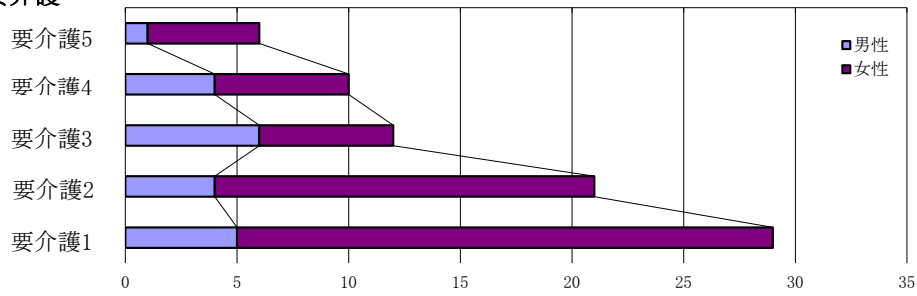
(単位：名)

	男性	女性	合計
要介護度 5	1	5	6
要介護度 4	4	6	10
要介護度 3	6	6	12
要介護度 2	4	17	21
要介護度 1	5	24	29
合計	20	58	78
平均介護度	2.6	2.2	2.4
前年度合計	25	63	88
前年度平均介護度	2.8	2.6	2.7

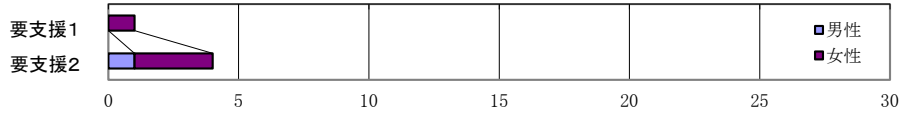
予防介護

	男性	女性	合計
要支援2	0	1	1
要支援1	1	3	4
合計	1	4	5
前年度合計	1	6	7

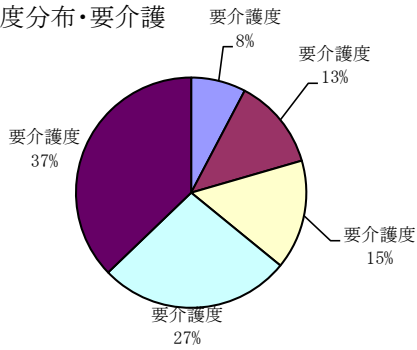
要介護



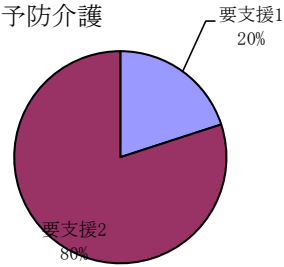
予防介護



介護度分布・要介護



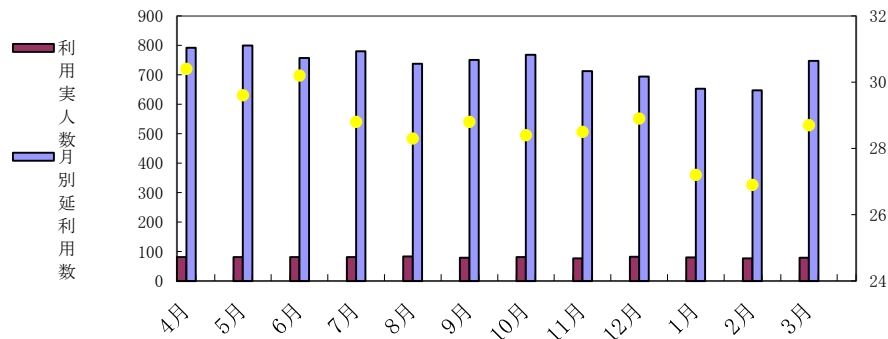
介護度分布・予防介護



4. 月別利用人数

(単位：名)

	4月	5月	6月	7月	8月	9月	10月	11月	12月	1月	2月	3月	合計	前年合計
利用実人数	81	81	81	81	83	79	81	77	82	80	77	79	962	1,084
月別延利用数	792	800	757	780	738	751	768	713	694	653	647	747	8,840	10,149
一日平均数	30.4	29.6	30.2	28.8	28.3	28.8	28.4	28.5	28.9	27.2	26.9	28.7	29	32.9
食事	754	766	721	744	696	676	730	673	666	632	620	718	8,396	9,627
入浴	528	571	508	583	547	497	512	527	497	455	410	495	6,130	7,156
個別機能訓練	734	755	715	745	696	704	722	667	648	618	557	678	8,239	9,918
利用率 (%)	87.0%	84.6%	86.5%	82.5%	81.1%	82.5%	81.2%	81.4%	82.6%	77.7%	77.0%	82.0%	82.1%	94.2%



平成26年度

事業報告書

いちかわ翔裕園

平成26年度 いちかわ翔裕園 事業報告

平成27年3月31日現在

1. 入所者数 (定員100名)

(単位：名)

	市川市	その他	合計
男性	22	1	23
女性	73	4	77
合計	95	5	100
前年合計	94	6	100

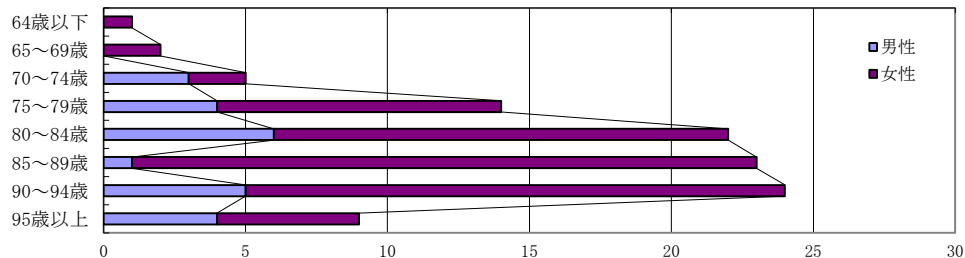
2. 年齢別登録者数

(単位：名)

	男性	女性	合計
64歳以下	0	1	1
65～69歳	0	2	2
70～74歳	3	2	5
75～79歳	4	10	14
80～84歳	6	16	22
85～89歳	1	22	23
90～94歳	5	19	24
95歳以上	4	5	9
合計	23	77	100
前年合計	26	74	100

(単位：歳)

平均年齢	84.7	86.6	86.2
最低年齢	67	64	
最高年齢	99	99	
前年平均年齢	84.07	86.2	85.6



3. 年間登録者・廃止者数

(登録者)

(単位：名)

	4月	5月	6月	7月	8月	9月	10月	11月	12月	1月	2月	3月	合計	前年合計
男性	0	0	0	0	0	0	0	1	1	1	1	0	4	24
女性	0	1	0	0	2	2	0	0	6	2	1	1	15	53
合計	0	1	0	0	2	2	0	1	7	3	2	1	19	77

(廃止者)

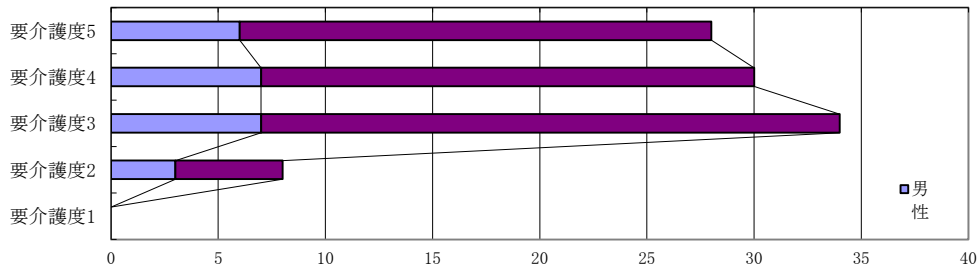
(単位：名)

	4月	5月	6月	7月	8月	9月	10月	11月	12月	1月	2月	3月	合計	前年合計
男性	1	1	0	0	2	0	0	2	2	0	0	0	8	4
女性	0	0	0	0	1	1	0	2	3	1	2	1	11	5
合計	1	1	0	0	3	1	0	4	5	1	2	1	19	9

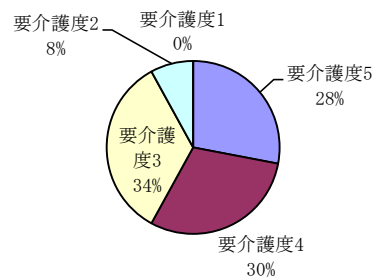
4. 介護度分布

(単位：名)

	男性	女性	合計
要介護度5	6	22	28
要介護度4	7	23	30
要介護度3	7	27	34
要介護度2	3	5	8
要介護度1	0	0	0
合計	23	77	100
平均介護度	3.9	3.7	3.8
前年合計	26	74	100
前年平均介護度	3.8	3.6	3.7



介護度分布 (登録者)

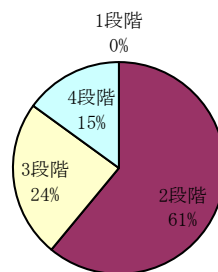


5. 段階分布

(単位：名)

	男性	女性	合計	前年合計
1段階	0	0	0	0
2段階	3	58	61	26
3段階	7	17	24	13
4段階	13	2	15	15
合計	23	77	100	54

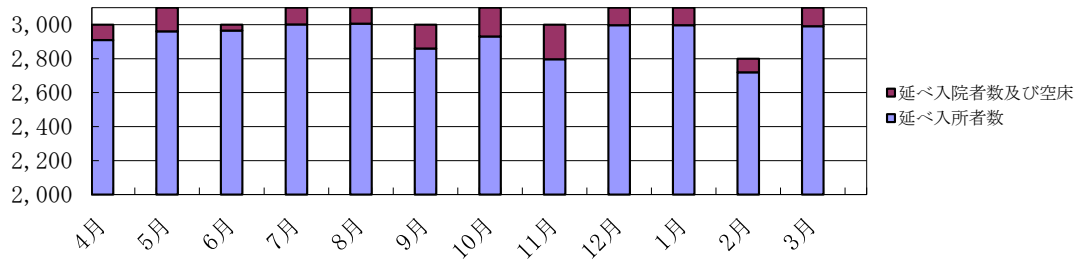
段階別分布



6. 月別利用者・入院者推移

(単位：名)

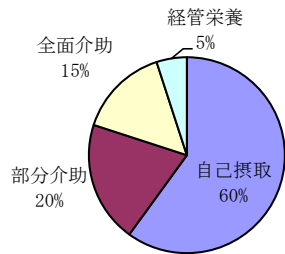
	4月	5月	6月	7月	8月	9月	10月	11月	12月	1月	2月	3月	合計	前年合計
延べ定員数	3,000	3,100	3,000	3,100	3,100	3,000	3,100	3,000	3,100	3,100	2,800	3,100	36,500	36,500
延べ入所者数	2,909	2,960	2,965	3,002	3,006	2,859	2,931	2,797	2,997	2,997	2,719	2,991	35,133	35,000
延べ入院者数及び空床	91	140	35	98	94	141	169	203	103	103	81	109	1,367	1,500
稼働ベット率	97.0	95.5	98.8	96.8	97.0	95.3	94.5	93.2	96.7	96.7	97.1	97.7	96.4	95.9



7. 日常動作レベル

(1) 食事

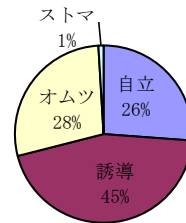
	今年度	前年度
自己摂取	60	65
部分介助	20	15
全面介助	15	17
経管栄養	5	3



(2) 排泄

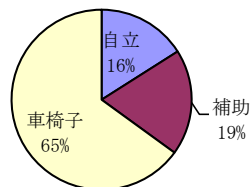
	今年度	前年度
自立	28	25
誘導	48	59
オムツ	30	46
ストマ	1	1

夜間時のみオムツ等重複含む



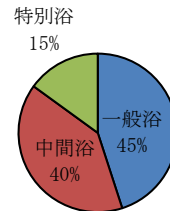
(3) 歩行

	今年度	前年度
自立	16	24
補助	19	12
車椅子	65	64



(4) 入浴

	今年度	前年度
一般浴	45	48
中間浴	40	42
特別浴	15	10



8. 行事・その他活動報告

季節行事	
8月4日	納涼祭
8月23日	スイカ割
9月20日	敬老会
10月1日	翔裕園の日
10月14日	運動会
12月24、25日	クリスマス会
12月30日	餅つき会
2月3日	節分

月間行事	
不定期	誕生日会
不定期	買い物レク
不定期	ドライブ、外出レク

職員会議等		
第一火曜日	ターミナルケア委員会	看取りに関する理解を深め、推進する委員会
第一木曜日	給食委員会	入居者様の食事に関する委員会
第二木曜日	事故対策委員会	事故発生予防のための委員会
第二木曜日	身体拘束廃止・虐待防止委員会	身体拘束を廃止(継続)、虐待防止の理解を深める委員会
第三木曜日	コンプライアンス委員会	関係法令、社内ルールに関する理解を深める委員会
第四木曜日	感染症対策委員会	感染症に対する理解を深め、勉強会等を開催する委員会
第四木曜日	褥瘡対策委員会	褥瘡の発生予防、対応を検討する委員会
最終水曜日	ポスト会議	情報共有と業務改善のための会議
毎週金曜日	ケアカンファレンス	入居者様の情報共有、各種プランの見直し
適時開催	防災対策委員会	防災対策、設備についての委員会
適時開催	ユニット会議、フロア一会議	入居者様の情報共有、業務改善のための会議
随時	入居判定会議	入居可否の検討会議

ボランティア			
8月4日	8～10名	催事(和太鼓)	悠竹太鼓
8月4日	10名	盆踊り	徳寿会
9月15日	20名	フラダンス	ホアラウナフラスタジオ
9月20日	15名	合唱	市川第五中学校
9月20日	10～12名	催事(歌、踊り)	ばか面踊り同好会
11月29日	15名	バイオリン	チャオ楽団
12月5日	5名	手品	ウェスタンマジッククラブ
不定期	1名	催事(歌、演奏)	鈴木様(アコーディオン演奏)
不定期	1名	催事(お茶)	高島様
不定期	3名	催事(お茶)	富岡様
不定期	2名	囲碁	瀬古様
不定期	8名	三味線	宮久保三味線クラブ

平成26年度

事業報告書

かしわ翔裕園

平成26年度 かしわ翔裕園 サービス付き高齢者向け住宅 事業報告

平成27年3月31日現在

1. 入居者数 (定員25名)

(単位：名)

	鎌ヶ谷市	市川市	船橋市	白井市	柏市	松戸市	流山市	合計
男性	1	0	0	0	0	1	0	2
女性	3	0	1	1	1	1	0	7
合計	4	0	1	1	1	2	0	9
前年合計	0	0	0	0	0	0	0	0

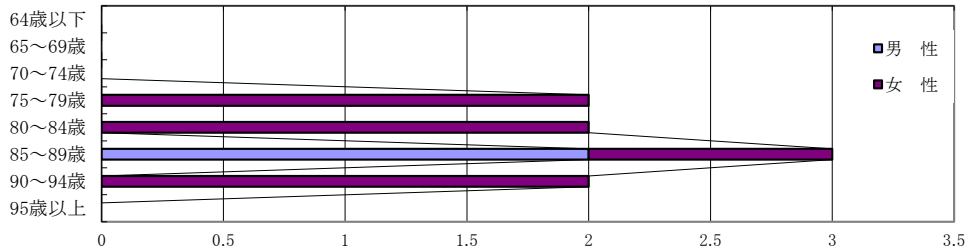
2. 年齢別登録者数

(単位：名)

	男 性	女 性	合計
64歳以下	0	0	0
65～69歳	0	0	0
70～74歳	0	0	0
75～79歳	0	2	2
80～84歳	0	2	2
85～89歳	2	1	3
90～94歳	0	2	2
95歳以上	0	0	0
合 計	2	7	9
前年合計	0	0	0

(単位：歳)

平均年齢	88	84	85
最低年齢	86	77	
最高年齢	89	92	
前年平均年齢	0	0	86.1



3. 年間登録者・廃止者数

(登録者)

(単位：名)

	4月	5月	6月	7月	8月	9月	10月	11月	12月	1月	2月	3月	合計	前年合計
男性											2	0	2	0
女性											6	1	7	0
合計	0	0	0	0	0	0	0	0	0	0	8	1	9	0

(廃止者)

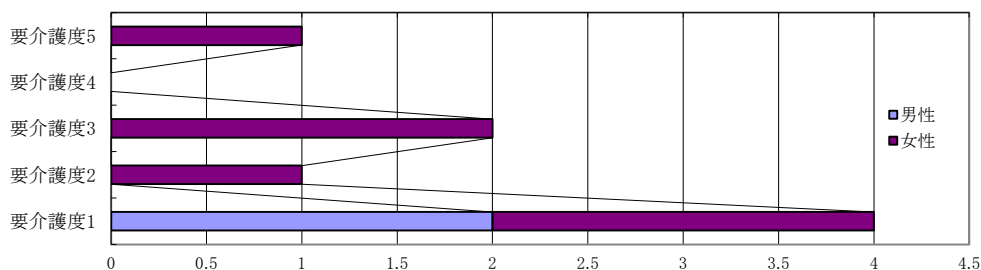
(単位：名)

	4月	5月	6月	7月	8月	9月	10月	11月	12月	1月	2月	3月	合計	前年合計
男性											0	0	0	0
女性											0	0	0	0
合計	0	0	0	0	0	0	0	0	0	0	0	0	0	0

4. 介護度分布

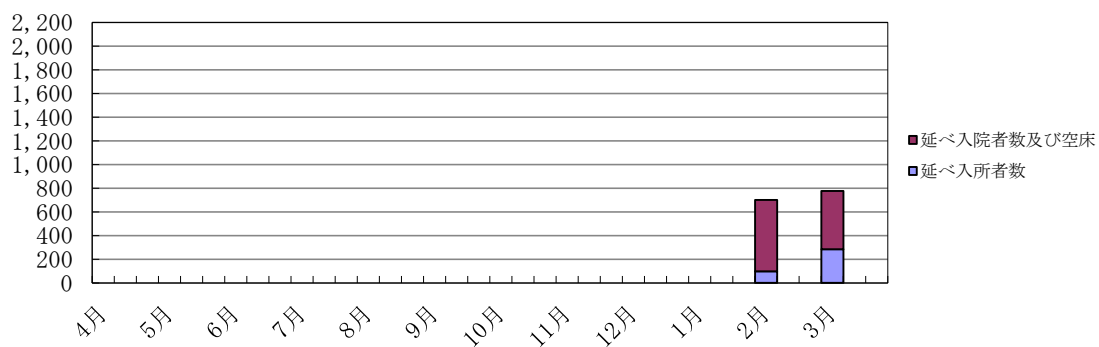
(単位：名)

	男性	女性	合計
要介護度5	0	1	1
要介護度4	0	0	0
要介護度3	0	2	2
要介護度2	0	1	1
要介護度1	2	2	4
合計	2	6	8
平均介護度	1.0	2.5	2.1
前年合計			
前年平均介護度			



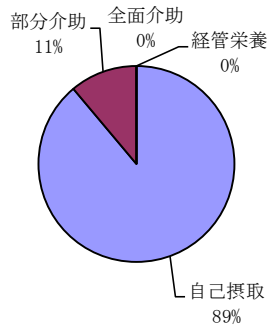
5. 月別利用者・入院者推移

	4月	5月	6月	7月	8月	9月	10月	11月	12月	1月	2月	3月	合計	前年合計
延べ定員数											700	775	1,475	
延べ入所者数											97	284	381	
延べ入院者数及び空床稼働ベット率											603	491	1,094	
稼働ベット率											13.9	36.6	25.3	



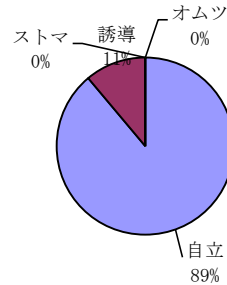
6. 日常動作レベル

	今年度	前年度
(1) 食事		
自己摂取	8	0
部分介助	1	0
全面介助	0	0
経管栄養	0	0

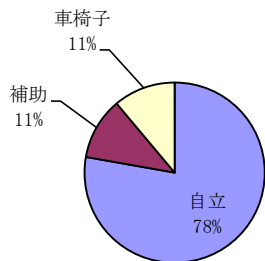


	今年度	前年度
(2) 排泄		
自立	8	0
誘導	1	0
オムツ	0	0
ストマ	0	0

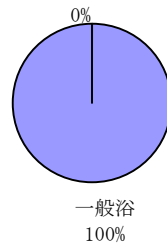
夜間時のみオムツ等
重複含む



	今年度	前年度
(3) 歩行		
自立	7	0
補助	1	0
車椅子	1	0



	今年度	前年度
(4) 入浴		
一般浴	9	0



7. 行事・その他活動報告

(1) サービス付き高齢者向け住宅

季節行事	
2月	節分
3月	苺狩り・足湯ツアー

週間予定		
曜日	午前	午後
月曜日	体操・動的レク	脳トレ
火曜日	体操・動的レク	スポーツレクリエーション
水曜日	体操・動的レク	園芸
木曜日	体操・動的レク	外出レクリエーション
金曜日	体操・動的レク	手工芸
土曜日	体操・動的レク	テーブルレクリエーション
日曜日	体操・動的レク	映画鑑賞

(2) 定例会議

職員会議等		
月一回	フロア会議	情報共有と業務改善のための職員会議
月1回及び必要時	ケアカンファレンス	介護計画の見直し
随時	勉強会	介護、食事について知識向上の勉強会
二ヶ月に一回	給食会議	ご利用者の食事に関する会議

8. 行事関係実施状況

実施日	行事名	内容	参加者数
2月3日	節分	豆をまき、健康をお祈りしています。	1名

3月26日	苺狩り・足湯ツアー	苺農園にていちご狩りを堪能し、足湯も体験しております。	9名
-------	-----------	-----------------------------	----

平成26年度 かしわ翔裕園 訪問介護センター 事業報告

平成27年3月31日現在

1. 登録者数

今年度		前年度	
登録者数	9名	登録者数	名
新規登録者数	9名	新規登録者数	名

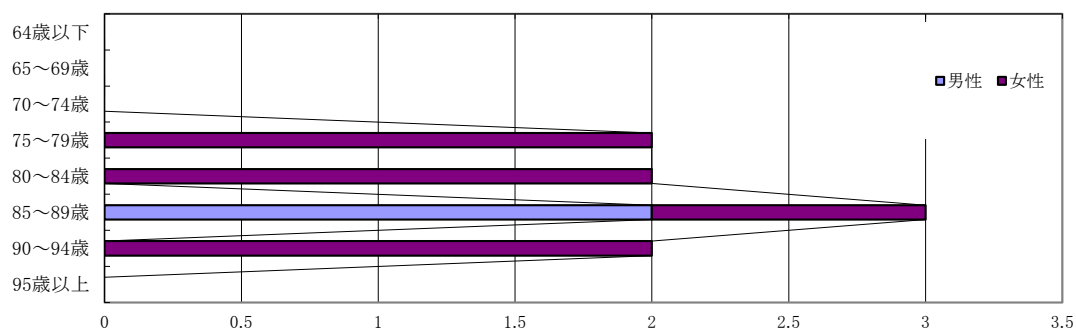
2. 年齢別登録者数

(単位：名)

	男性	女性	合計
64歳以下	0	0	0
65～69歳	0	0	0
70～74歳	0	0	0
75～79歳	0	2	2
80～84歳	0	2	2
85～89歳	2	1	3
90～94歳	0	2	2
95歳以上	0	0	0
合計	2	7	9
前年合計			

(単位：歳)

平均年齢	88	84	85
最低年齢	86	77	
最高年齢	89	92	
前年平均年齢			



3. 介護度分布

要介護

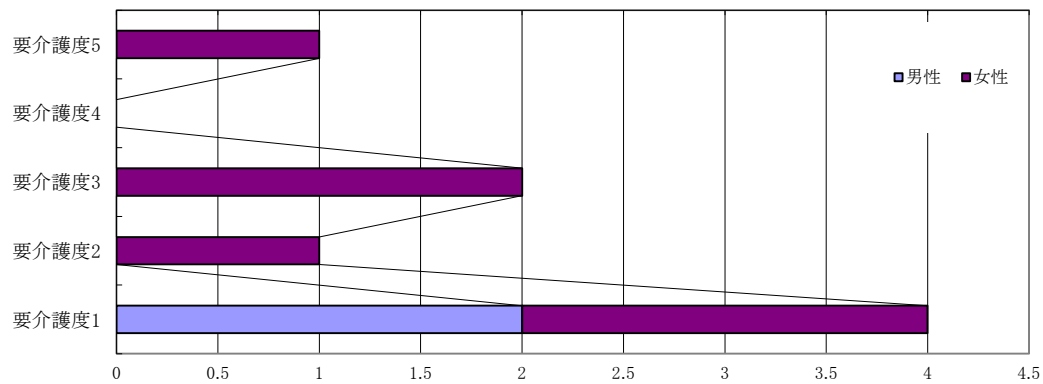
(単位：名)

	男性	女性	合計
要介護度5	0	1	1
要介護度4	0	0	0
要介護度3	0	2	2
要介護度2	0	1	1
要介護度1	2	2	4
合計	2	6	8
平均介護度	1.0	2.5	2.1
前年合計			
前年度平均介護度			

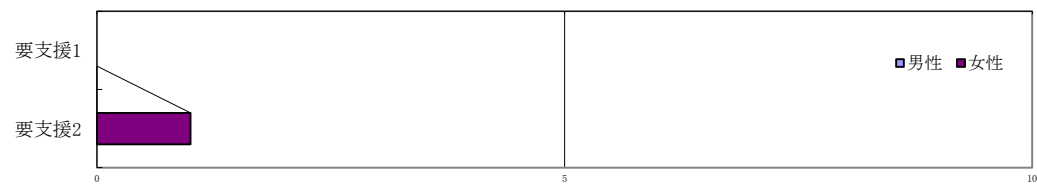
予防介護

	男性	女性	合計
要支援1	0	0	0
要支援2	0	1	1
合計	0	1	1
前年合計			

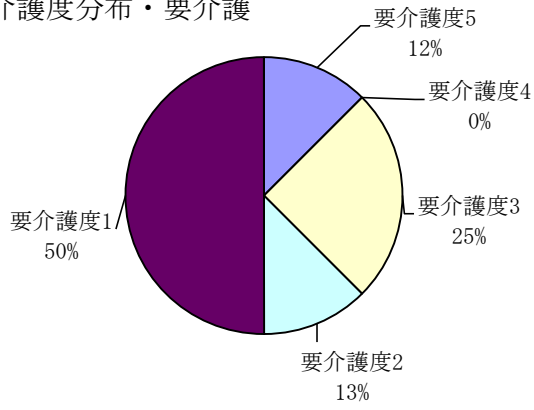
要介護



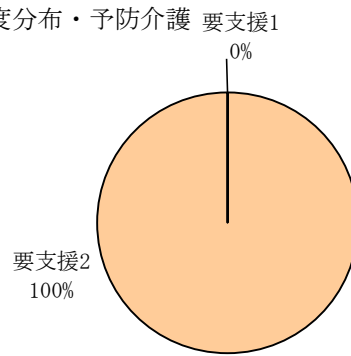
予防介護



介護度分布・要介護



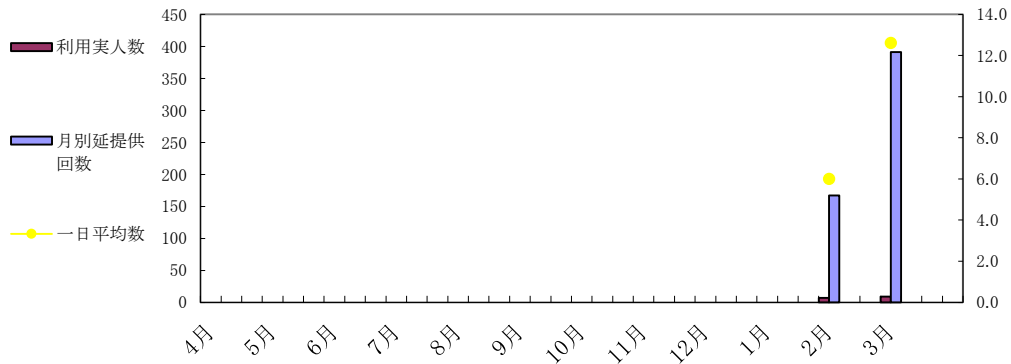
介護度分布・予防介護



4. 月別利用人数

(単位：名)

	4月	5月	6月	7月	8月	9月	10月	11月	12月	1月	2月	3月	合計	前年合計
利用実人数											7	9	16	
月別延提供回数											167	391	558	
一日平均数											6.0	12.6	19	



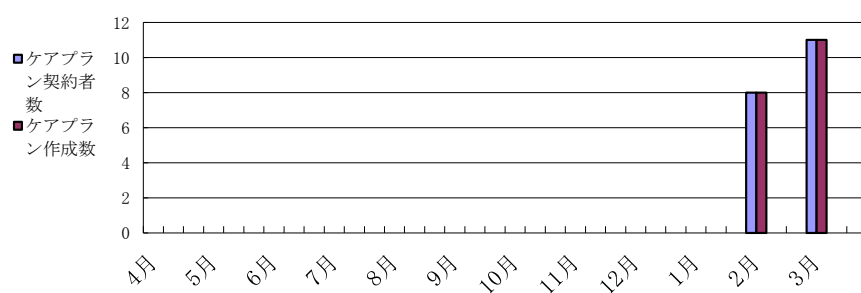
平成26年度 居宅介護支援センター 事業報告

平成27年3月31日現在

1. 相談内容・件数

(単位：名)

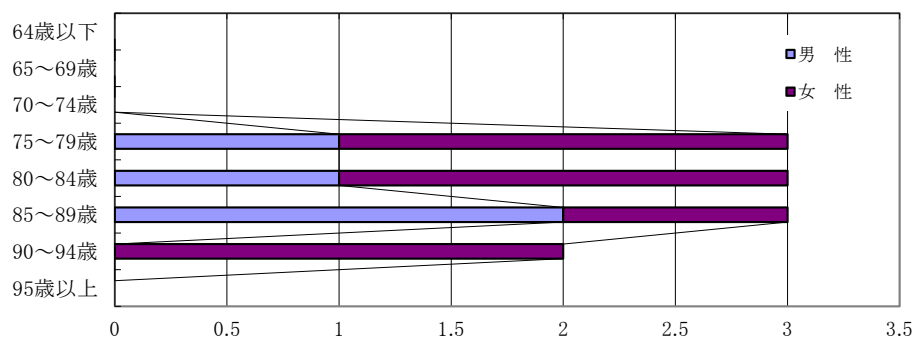
	4月	5月	6月	7月	8月	9月	10月	11月	12月	1月	2月	3月	合計	前年合計
ケアプラン契約者数											8	11	19	
ケアプラン作成数											8	11	19	
新規登録数											8	3	11	
解約数											0	0	0	
認定調査件数											0	0	0	
住宅改修											0	0	0	
福祉用具貸与											1	0	1	
通所系サービス件数											0	2	2	
訪問系サービス件数											8	9	17	
短期入所件数											0	0	0	



2. 年齢別契約者数

(単位：名)

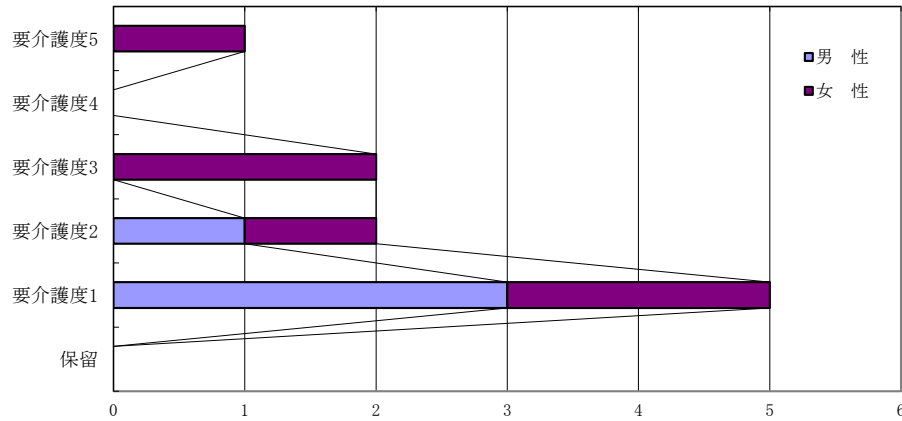
	男性	女性	合計
64歳以下	0	0	0
65～69歳	0	0	0
70～74歳	0	0	0
75～79歳	1	2	3
80～84歳	1	2	3
85～89歳	2	1	3
90～94歳	0	2	2
95歳以上	0	0	0
合計	4	7	11
前年度合計			0



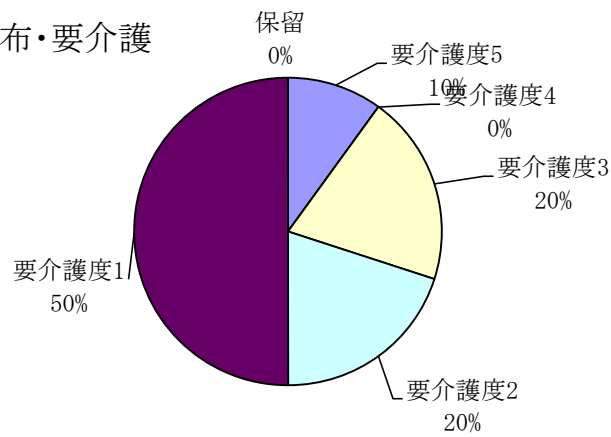
3. 介護度分布

(単位：名)

	男性	女性	合計
要介護度5	0	1	1
要介護度4	0	0	0
要介護度3	0	2	2
要介護度2	1	1	2
要介護度1	3	2	5
保留	0	0	0
合計	4	6	10
平均介護度	1.3	2.5	2.0
前年度合計			
前年度平均介護度			



介護度分布・要介護

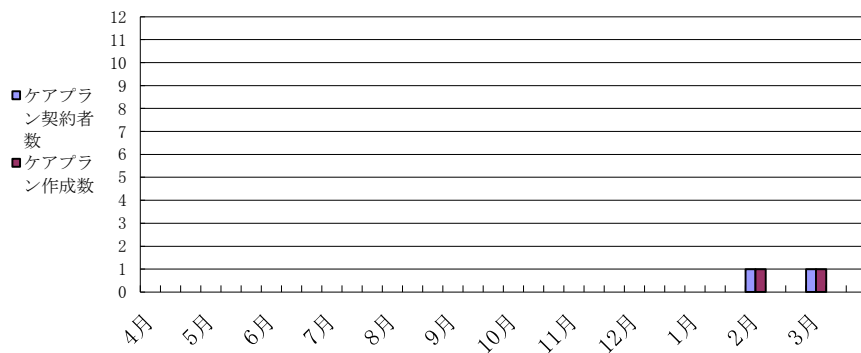


予防介護

4. 相談内容・件数

(単位：名)

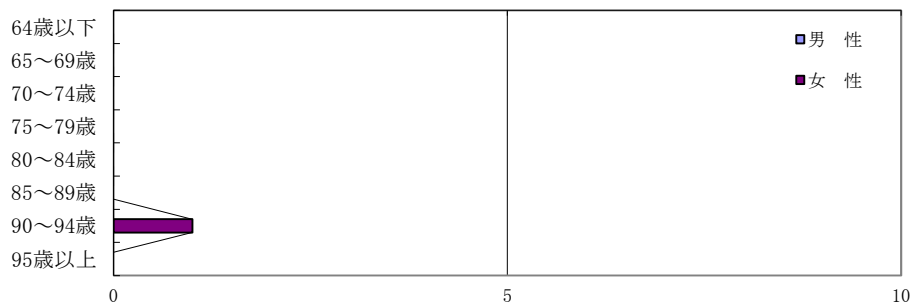
	4月	5月	6月	7月	8月	9月	10月	11月	12月	1月	2月	3月	合計	前年合計
ケアプラン契約者数											1	1	2	
ケアプラン作成数											1	1	2	
新規登録数											1	0	1	
解約数											0	0	0	
住宅改修											0	0	0	
福祉用具貸与											0	0	0	
通所系サービス件数											0	0	0	
訪問系サービス件数											1	1	2	
短期入所件数											0	0	0	



5. 年齢別契約者数

(単位：名)

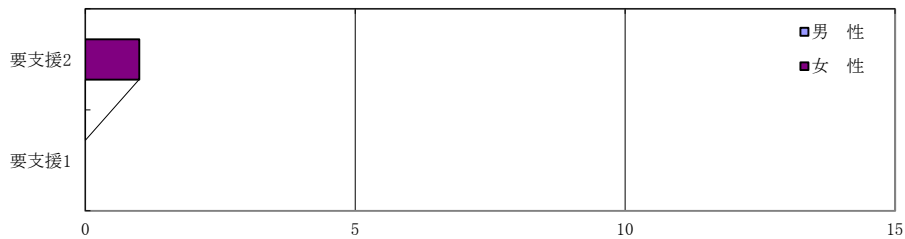
	男性	女性	合計
64歳以下	0	0	0
65～69歳	0	0	0
70～74歳	0	0	0
75～79歳	0	0	0
80～84歳	0	0	0
85～89歳	0	0	0
90～94歳	0	1	1
95歳以上	0	0	0
合計	0	1	1
前年度合計			



6. 介護度分布

(単位：名)

	男性	女性	合計
要支援2	0	1	1
要支援1	0	0	0
合計	0	1	1
前年度合計			



介護度分布・予防介護要支援1

